

**Országos
kompetenciamérés
2021**



FIT-jelentés

Telephelyi jelentés

6. évfolyam :: Általános iskola

Olcsai-Kiss Zoltán Általános Iskola

9900 Körmend, Thököly Imre utca 31.

OM azonosító: 036592

Telephely kódja: 001



EMBERI ERŐFORRÁSOK
MINISZTERIUMA



OKTATÁSI
HIVATAL



Köznevelési Mérés
Értékelési Osztály

FIGYELEM! Kérjük, tartsa szem előtt, hogy a 2020/2021. tanévtől a képzési formák megváltoztak. A jelentésben szereplő technikai elnevezésű viszonyítási csoportba a technikai képzés és a szakgimnáziumi képzés tartozik. A szakképző iskolák viszonyítási csoportba a szakképző iskolai képzés, a szakközépiskolai képzés és a szakiskolai képzés tartozik.

Az emberi erőforrások minisztere 5/2020. (III. 19.) EMMI határozata értelmében a 2019/2020. tanévi országos kompetenciamérés elmaradt, így nem érhetőek el a 2020. évi mérési eredmények.

Létszámadatok

A telephely létszámadatai az általános iskolai képzéstípusban a 6. évfolyamon

Osztály neve	Tanulók száma						
	Összesen	SNI tanulók	Mentesült tanulók	BTMN tanulók	HHH tanulók	Jelentésre jogosult tanulók	A jelentésben szereplők
6.a	23	3	0	0	0	21	21
6.b	24	5	0	0	0	19	18
6.c	2	2	2	0	0	0	0
Összesen	49	10	2	0	0	40	39

A Tanulói háttérkérdőívre és a családháttér-indexre vonatkozó létszámadatok

Osztály neve	Tanulók száma		
	Jelentésre jogosultak	Tanulói kérdőívet kitöltötte	Van CSH-indexe
6.a	21	23	21
6.b	19	23	17
6.c	0	0	0
Összesen	40	46	38

A sajátos nevelési igényű vagy problémákkal küzdő tanulók adatai


Sajátos nevelési igény típusa	Tanulók száma	
	SNI/BTMN tanulók	Mentesültek a teszt megírása alól
Testi, érzékszervi vagy beszéd fogyatékos tanulók	0	0
Enyhe, középsúlyos vagy súlyos értelmi fogyatékos vagy autista tanulók	3	2
A megismerő funkciók vagy a viselkedés fejlődésének (organikus okra visszavezethető vagy vissza nem vezethető) tartós és súlyos rendellenességével küzdő tanulók	7	0
Beilleszkedési, tanulási vagy magatartási nehézségekkel küzdő tanulók	0	0
Összesen	10	2

A mentesülő tanulók adatai

A mentesség oka	Tanulók száma
SNI tanuló	2
Ideiglenes sérülés miatt mentesített tanuló	0
Nyelvi szempontból mentesíthető tanuló	0
Összesen	2

A telephely jelentésre jogosult tanulónak előző év végi matematikajegye

Osztály	Szerepel-e a jelentésben?	Előző év végi matematikajegy						Összesen
		-	1	2	3	4	5	
6.a	Jelentésben szereplők	0	0	0	2	5	14	21
	Jelentésben nem szereplők	0	0	0	0	0	0	0
6.b	Jelentésben szereplők	0	0	0	0	4	14	18
	Jelentésben nem szereplők	0	0	0	0	0	1	1
Összesen	Jelentésben szereplők	0	0	0	2	9	28	39
	Jelentésben nem szereplők	0	0	0	0	0	1	1

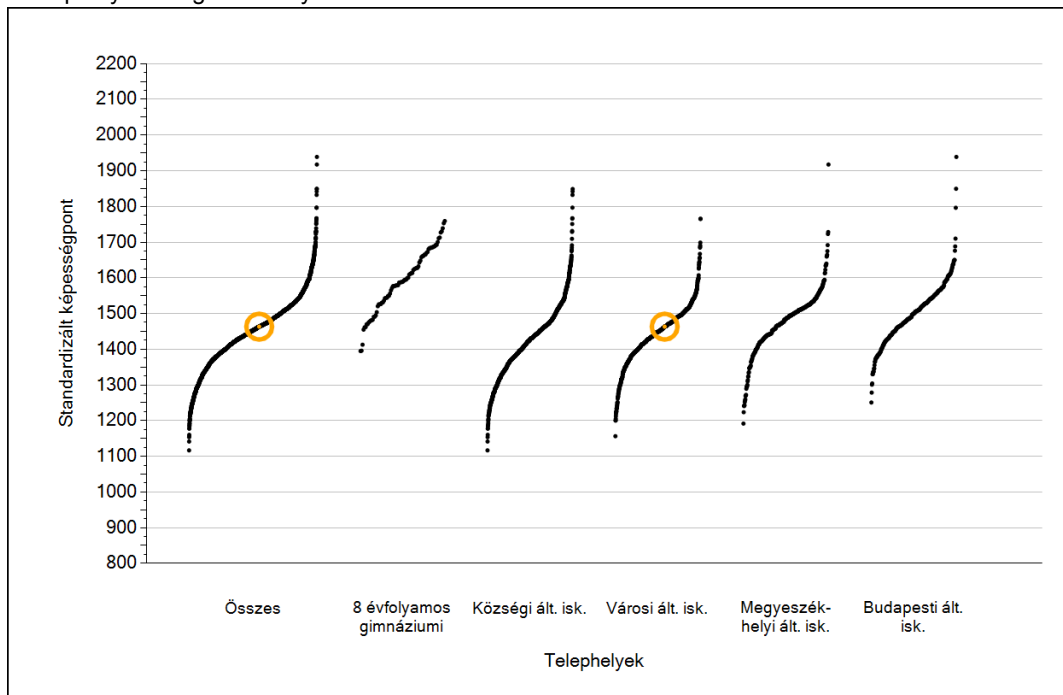


Matematika

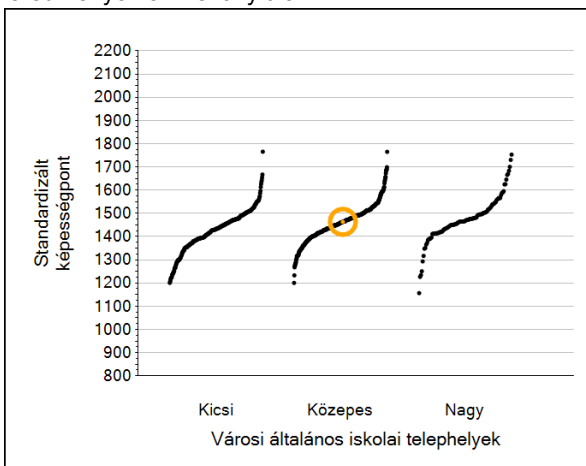
1a Átlageredmények

Matematika

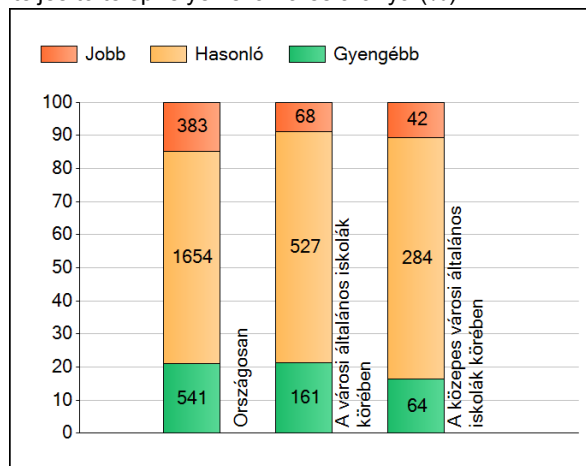
A telephelyek átlageredményeinek összehasonlítása



Az Önök eredményei a városi általános iskolai telephelyek eredményeéhez viszonyítva



A szignifikánsan jobban, hasonlóan, illetve gyengébben teljesítő telephelyek száma és aránya (%)

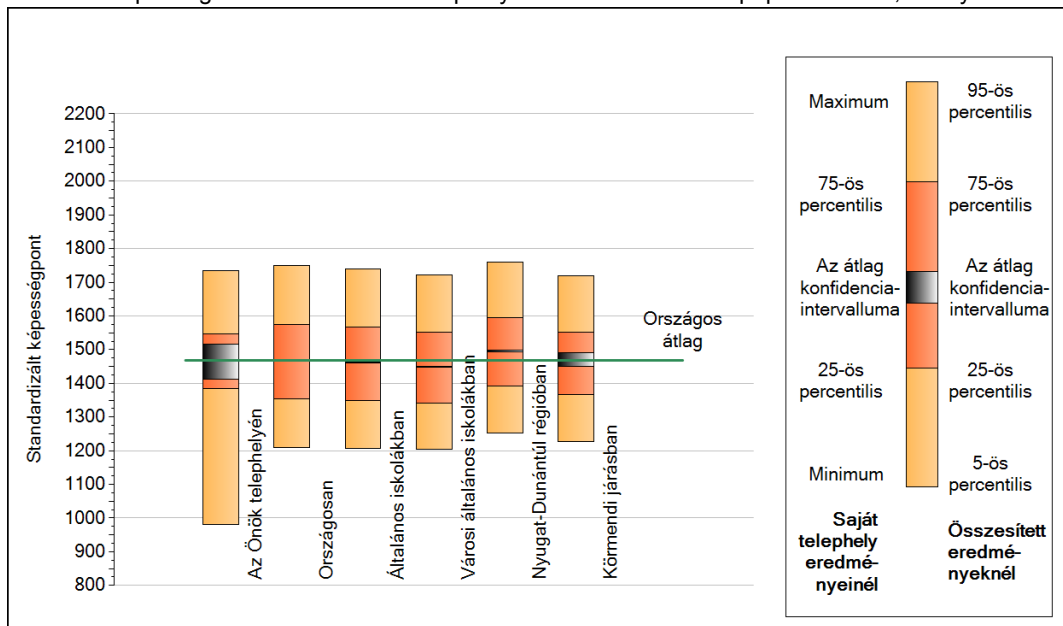


A tanulók átlageredménye és az átlag megbízhatósági tartománya (konfidencia-intervalluma)

Az Önök telephelyén	1463 (1413;1516)	
Országosan	1468 (1467;1470)	
8 évfolyamos gimnáziumokban	1609 (1605;1614)	
Ált. isk.	1462 (1461;1463)	
Községi ált. isk.	1428 (1426;1429)	
Városi ált. isk.	1450 (1448;1451)	Kis városok ált. isk.
Megyeszékhelyi ált. isk.	1491 (1489;1493)	Közepes városok ált. isk.
Budapesti ált. isk.	1510 (1508;1513)	Nagy városok ált. isk.
		1427 (1424;1430)
		1459 (1457;1461)
		1464 (1459;1468)

1b A képességeloszlás néhány jellemzője

A tanulók képességeloszlása az Önök telephelyén és azokban a részpopulációkban, amelyekbe Önök is tartoznak

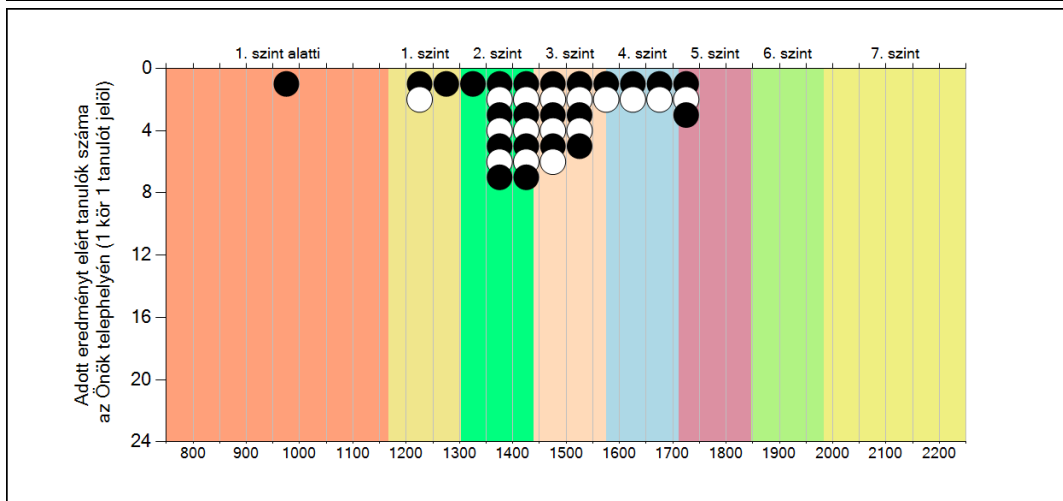
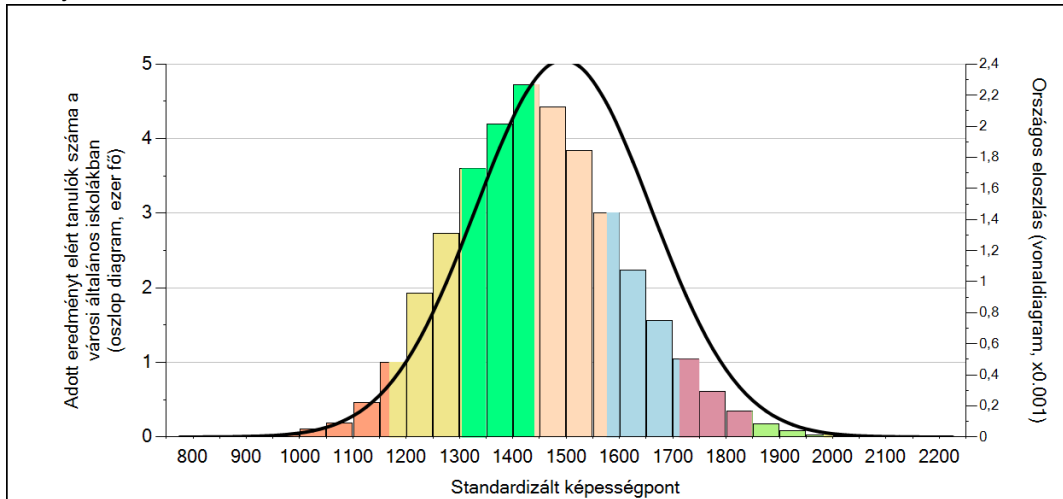


A tanulók képességeloszlása az egyes részpopulációkban

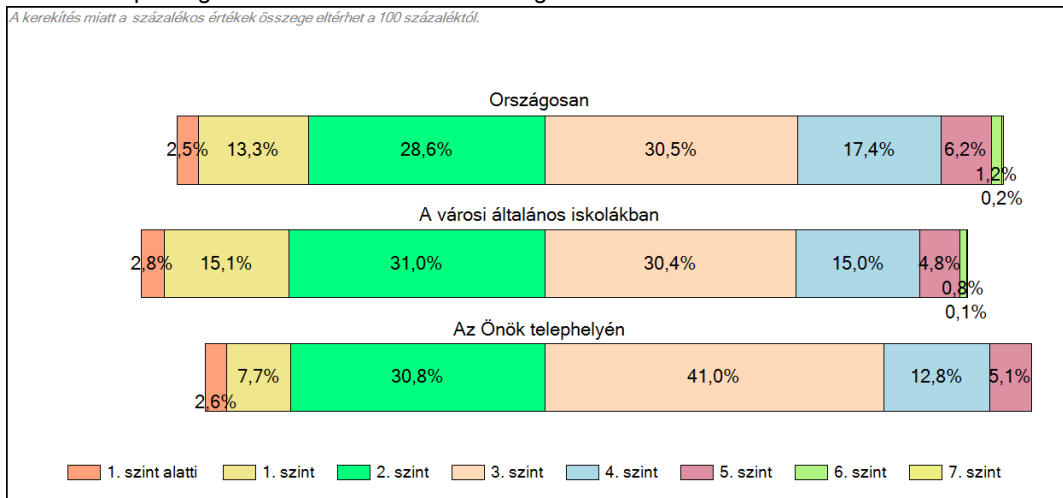
	Min. / 5-ös perc.	25-ös perc.	Átlag (konf. int.)	75-ös perc.	Max. / 95-ös perc.
Az Önök telephelyén	980	1385	1463 (1413;1516)	1547	1736
Országosan	1210	1354	1468 (1467;1470)	1576	1749
Általános iskolákban	1208	1350	1462 (1461;1463)	1568	1740
Városi általános iskolákban	1203	1341	1450 (1448;1451)	1552	1721
Nyugat-Dunántúl régióban	1253	1392	1497 (1493;1500)	1595	1759
Körmentdi járásban	1227	1366	1469 (1449;1490)	1553	1718

1c Képességeloszlás

Az országos eloszlás, valamint a tanulók eredményei a városi általános iskolákban és az Önök városi általános iskolájában

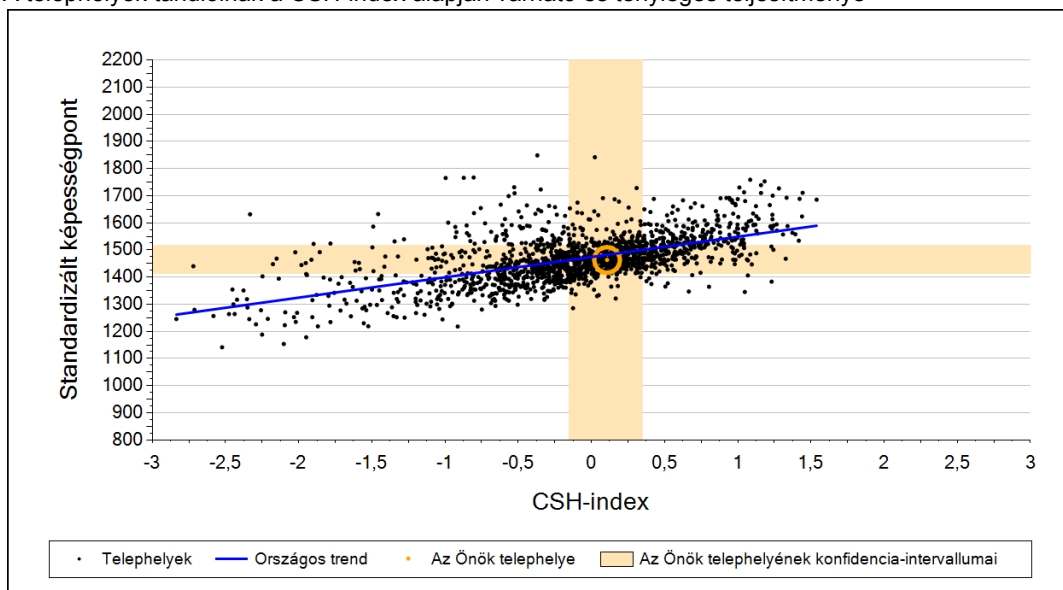


A tanulók képességszintek szerinti százalékos megoszlása

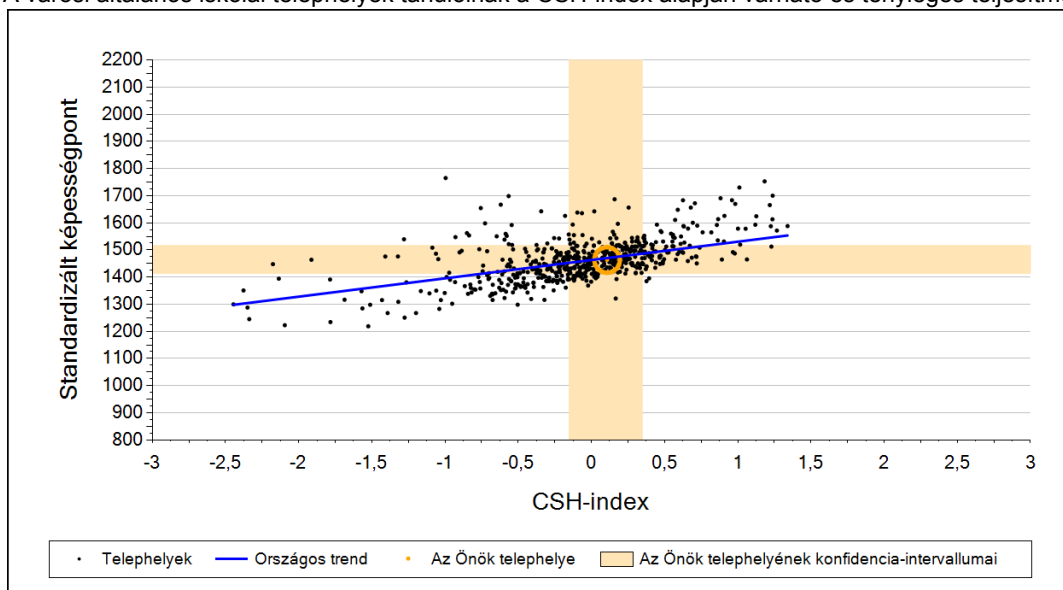


2a Átlageredmény a CSH-index tükrében*

A telephelyek tanulóinak a CSH-index alapján várható és tényleges teljesítménye



A városi általános iskolai telephelyek tanulóinak a CSH-index alapján várható és tényleges teljesítménye



Telephelyeik eredménye a regressziós becslés alapján várható eredmény tükrében

Telephelyük tényleges eredménye	1463	(1413;1516)
Várható eredmény az összes telephelyre illesztett regressziós egyenes alapján	1482	(a tényleges eredmény ettől nem különbözik szignifikánsan)
Várható eredmény a városi általános iskolai telephelyekre illesztett regressziós egyenes alapján	1470	(a tényleges eredmény ettől nem különbözik szignifikánsan)

A CSH-index átlagértéke és az átlag megbízhatósági tartománya

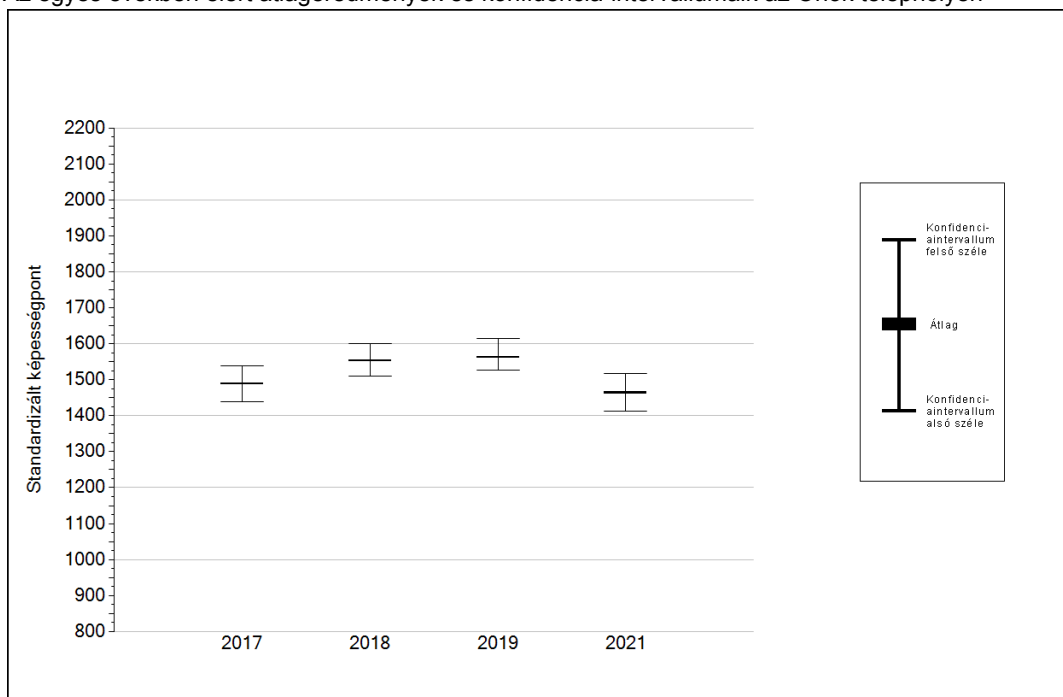
Az Önök telephelyén	0,107	(-0,154;0,348)
Országosan	-0,004	(-0,010;0,000)
Városi általános iskolákban	-0,103	(-0,110;0,000)

* Csak azok a telephelyek szerepelnek az ábrákon, amelyeken legalább a diákok kétharmadára és legalább tíz tanulóra kiszámítható a CSH-index, és a CSH-indexszel rendelkező diákok átlaga belesik az összes diák képességátlagának konfidencia-intervallumába mindkét felmért terület esetében.

4a

Az átlageredmény alakulása a 6. évfolyamon

Az egyes években elért átlageredmények és konfidencia-intervallumaik az Önök telephelyén



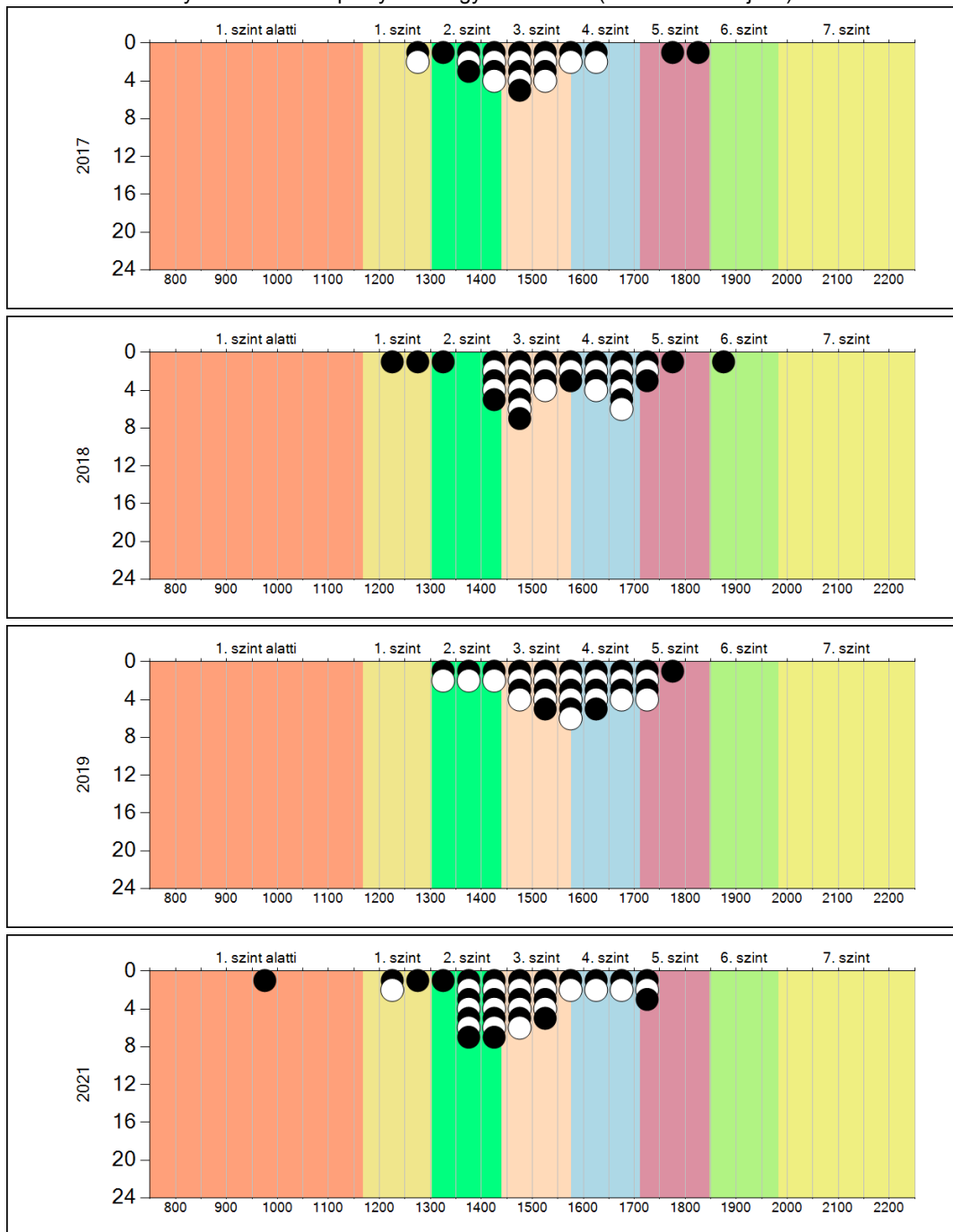
Év	Átlag (konf. int.)	A 2021. évi eredmény és a korábbi évek eredményei közötti különbség (konf.int.)
2021	1463 (1413;1516)	-
2019	1562 (1528;1614) ↓	-99 (-182;-29)
2018	1553 (1510;1600) ↓	-89 (-171;-21)
2017	1488 (1438;1537) ○	-25 (-105;51)

- ▲ A 2021. évi eredmény szignifikánsan magasabb
- Nincs szignifikáns változás a 2021. évi eredményekben
- ▼ A 2021. évi eredmény szignifikánsan alacsonyabb

4b

A képességeloszlás alakulása a 6. évfolyamon

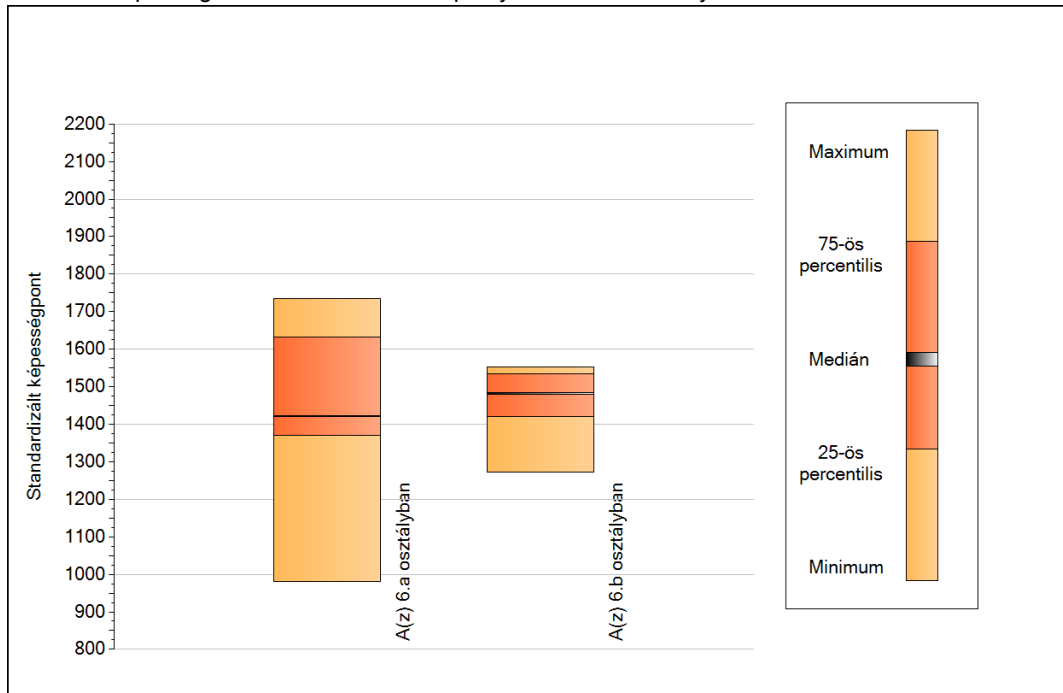
A tanulók eredményei az Önök telephelyén az egyes években (1 kör 1 tanulót jelöl)



5a

A képességeloszlás néhány jellemzője osztályonként

A tanulók képességeloszlása az Önök telephelyén működő osztályokban



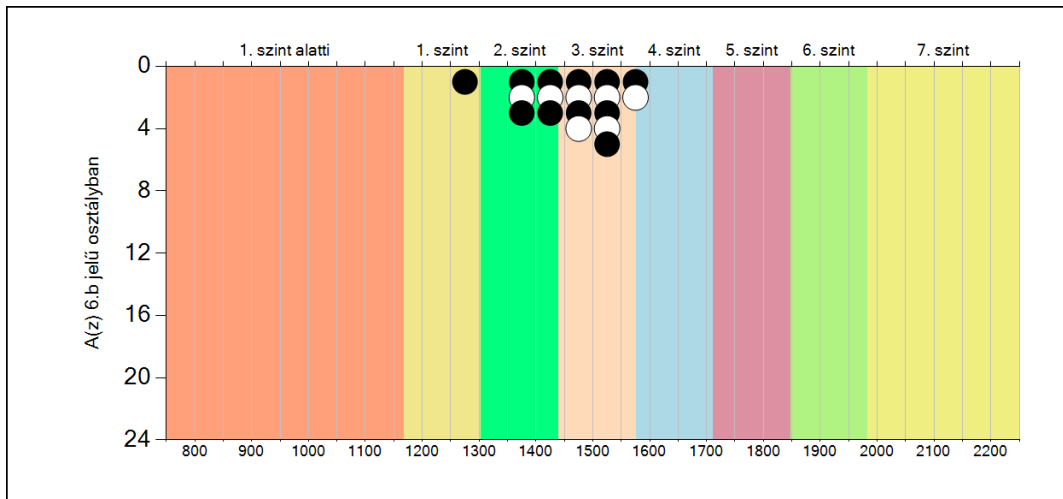
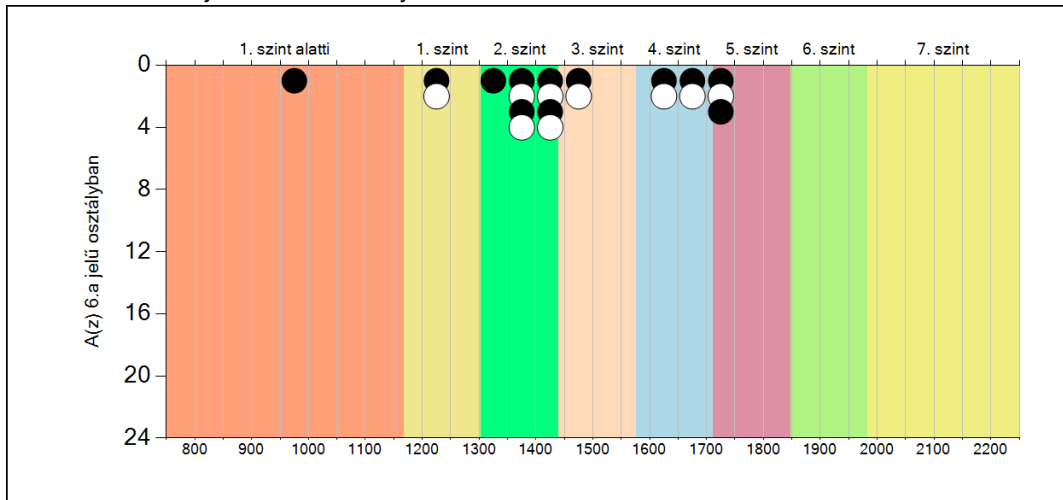
A tanulók képességeloszlása az Önök osztályaiban

	Minimum	25 percent.	Medián	75 percent.	Maximum
A(z) 6.a osztályban	980	1371	1422	1633	1736
A(z) 6.b osztályban	1271	1422	1481	1535	1552

5b

A képességeloszlás osztályonként

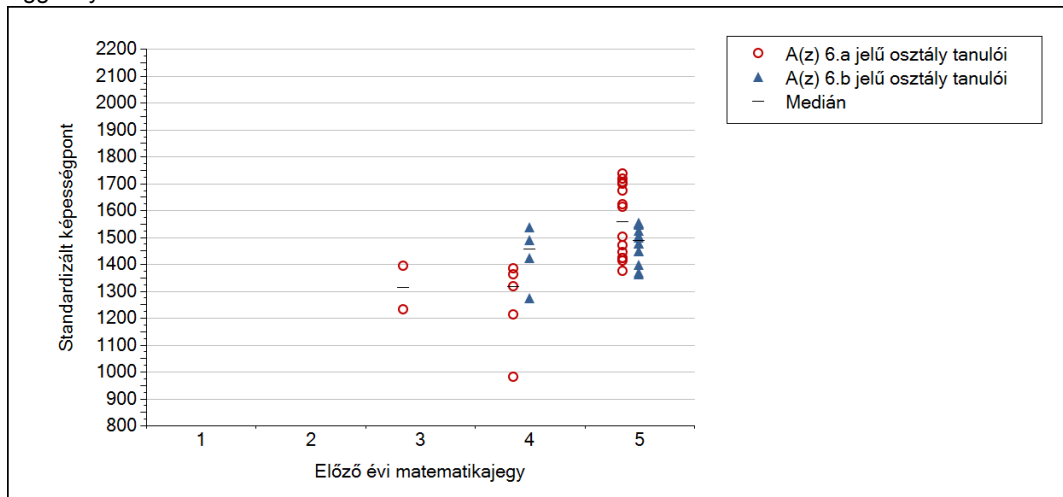
A tanulók eredményei az Önök osztályaiban



5c

A képességeloszlás az előző év végi matematikajegy függvényében

A tanulók képességeloszlása az Önök telephelyén működő osztályokban az előző év végi matematikajegy függvényében



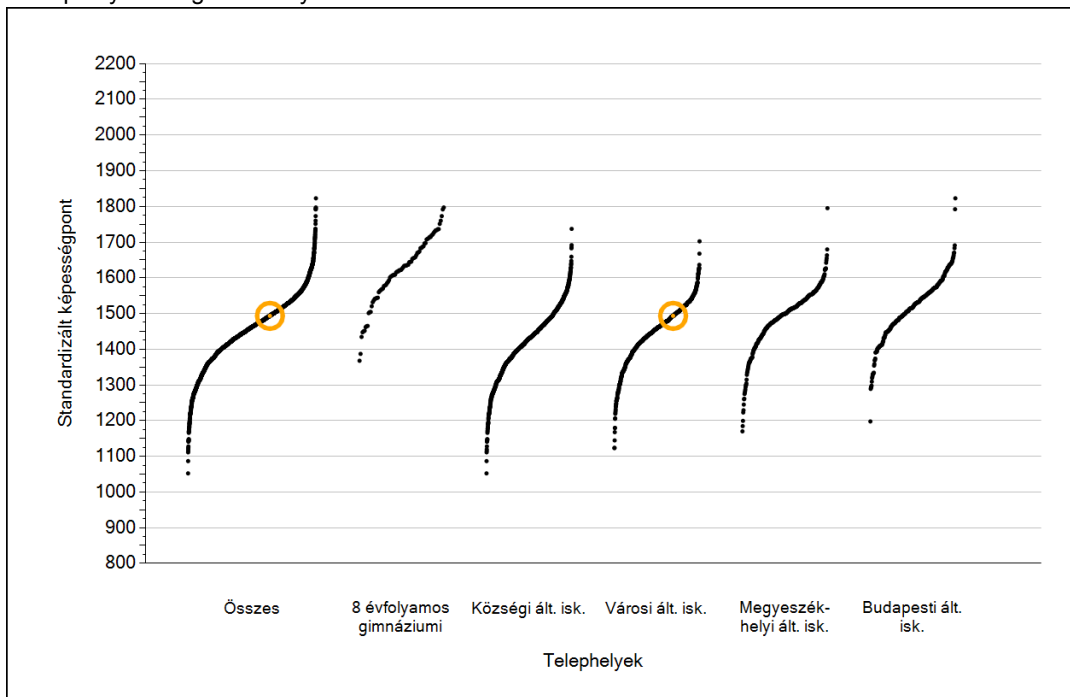
	Előző év végi matematikajegy	Minimum	Medián	Maximum
A(z) 6.a jelű osztály	1	-	-	-
	2	-	-	-
	3	1230	1311	1392
	4	980	1315	1382
	5	1375	1556	1736
A(z) 6.b jelű osztály	1	-	-	-
	2	-	-	-
	3	-	-	-
	4	1271	1454	1535
	5	1360	1486	1552

A silver, ornate pocket watch with intricate engravings is placed on an open book. The book's pages are filled with handwritten text in a cursive script. The watch has a decorative floral or scrollwork pattern on its lid and a small handle on the side. The lighting is soft, creating a warm, historical atmosphere.

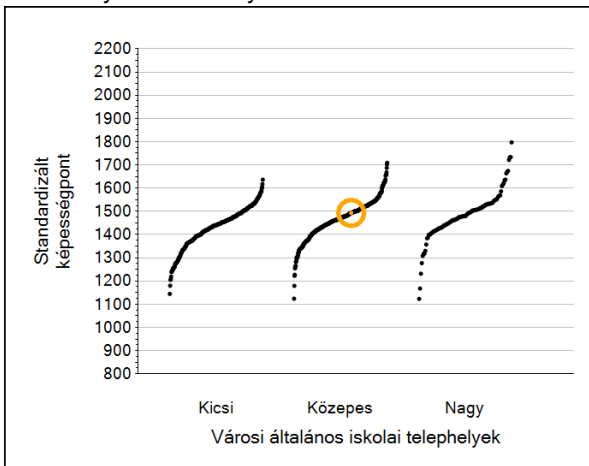
Szövegértés

1a Átlageredmények

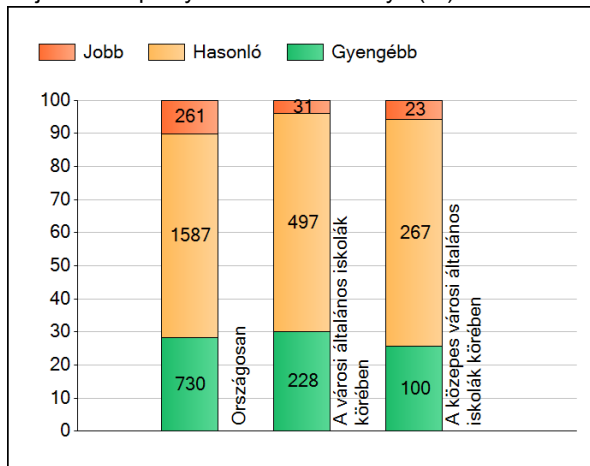
A telephelyek átlageredményeinek összehasonlítása



Az Önök eredményei a városi általános iskolai telephelyek eredményeéhez viszonyítva



A szignifikánsan jobban, hasonlóan, illetve gyengébben teljesítő telephelyek száma és aránya (%)



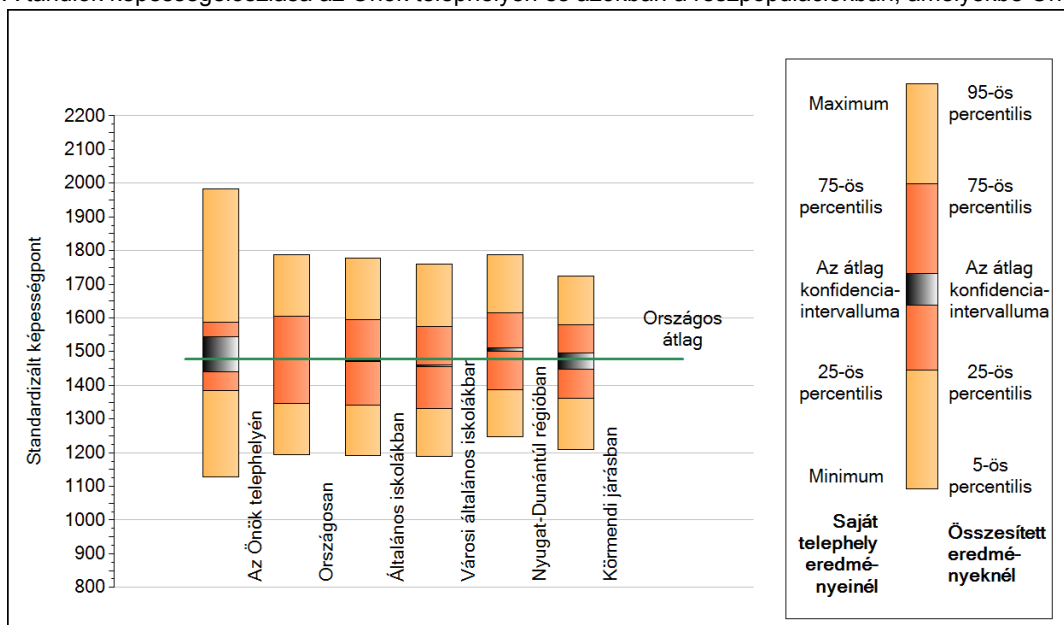
A tanulók átlageredménye és az átlag megbízhatósági tartománya (konfidencia-intervalluma)

Az Önök telephelyén	1493 (1440;1544)		
Országosan	1478 (1477;1479)		
8 évfolyamos gimnáziumokban	1639 (1634;1643)		
Ált. isk.	1471 (1470;1472)		
Községi ált. isk.	1427 (1425;1429)		
Városi ált. isk.	1458 (1456;1460)	Kis városok ált. isk.	1432 (1429;1435)
Megyeszékhelyi ált. isk.	1507 (1504;1510)	Közepes városok ált. isk.	1467 (1465;1469)
Budapesti ált. isk.	1527 (1523;1530)	Nagy városok ált. isk.	1476 (1472;1480)

Szövegértés

1b A képességeloszlás néhány jellemzője

A tanulók képességeloszlása az Önök telephelyén és azokban a részpopulációkban, amelyekbe Önök is tartoznak



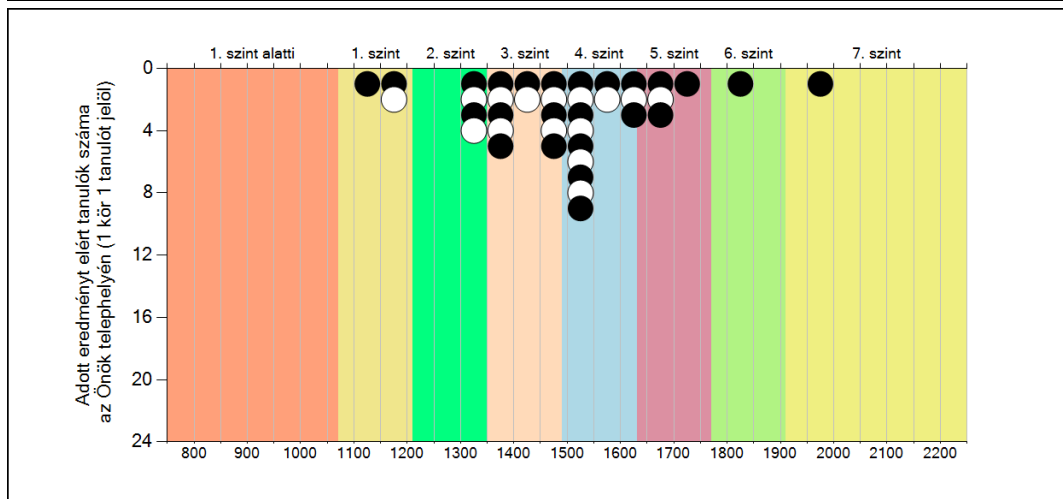
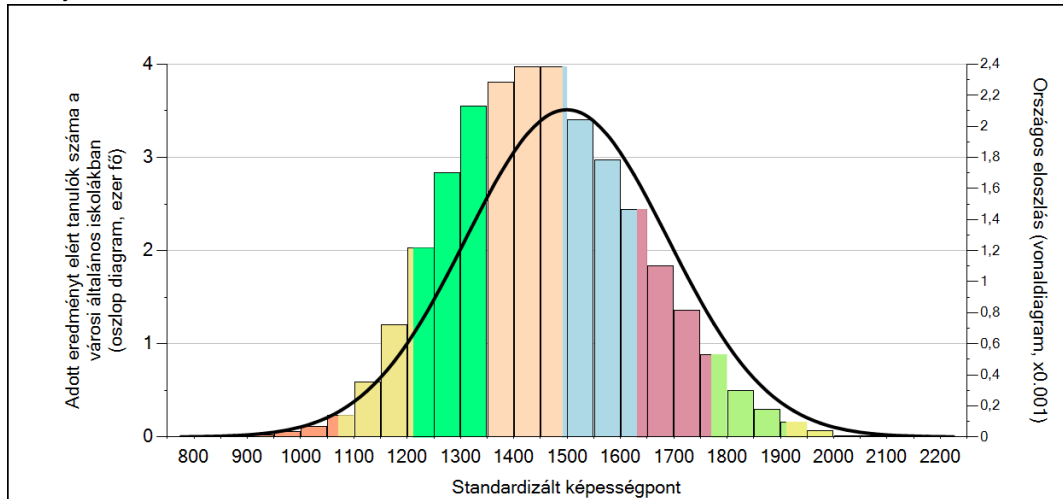
A tanulók képességeloszlása az egyes részpopulációkban

	Min. / 5-ös perc.	25-ös perc.	Átlag (konf. int.)	75-ös perc.	Max. / 95-ös perc.
Az Önök telephelyén	1129	1384	1493 (1440;1544)	1587	1984
Országosan	1195	1346	1478 (1477;1479)	1604	1788
Általános iskolákban	1192	1341	1471 (1470;1472)	1595	1777
Városi általános iskolákban	1188	1332	1458 (1456;1460)	1576	1759
Nyugat-Dunántúl régióban	1248	1388	1505 (1501;1510)	1614	1787
Körmentdi járásban	1210	1362	1470 (1448;1496)	1579	1724

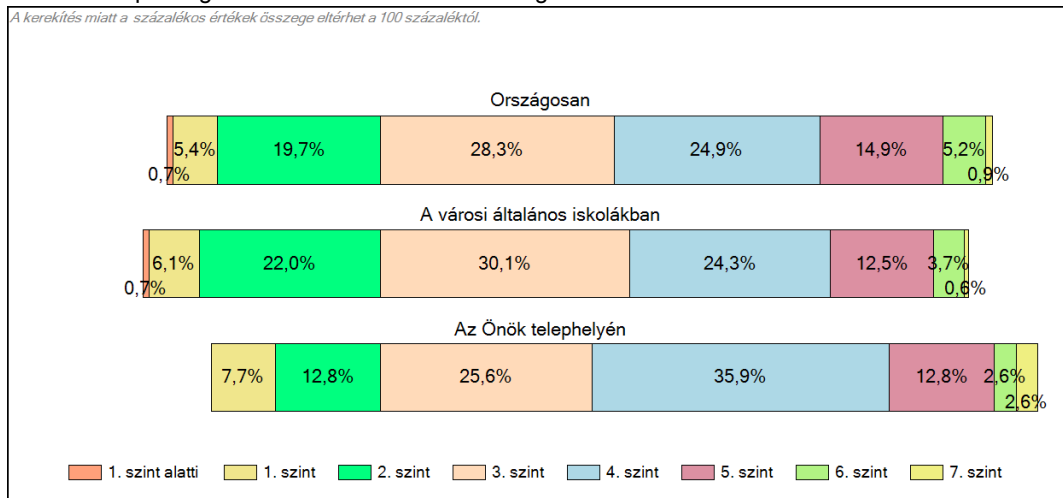
Szövegértés

1c Képességeloszlás

Az országos eloszlás, valamint a tanulók eredményei a városi általános iskolákban és az Önök városi általános iskolájában



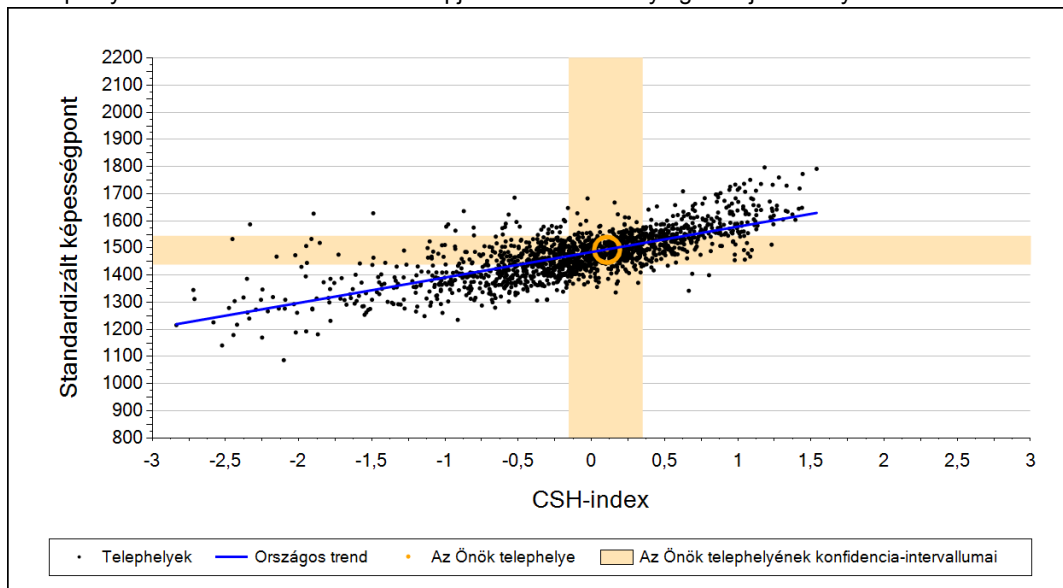
A tanulók képességszintek szerinti százalékos megoszlása



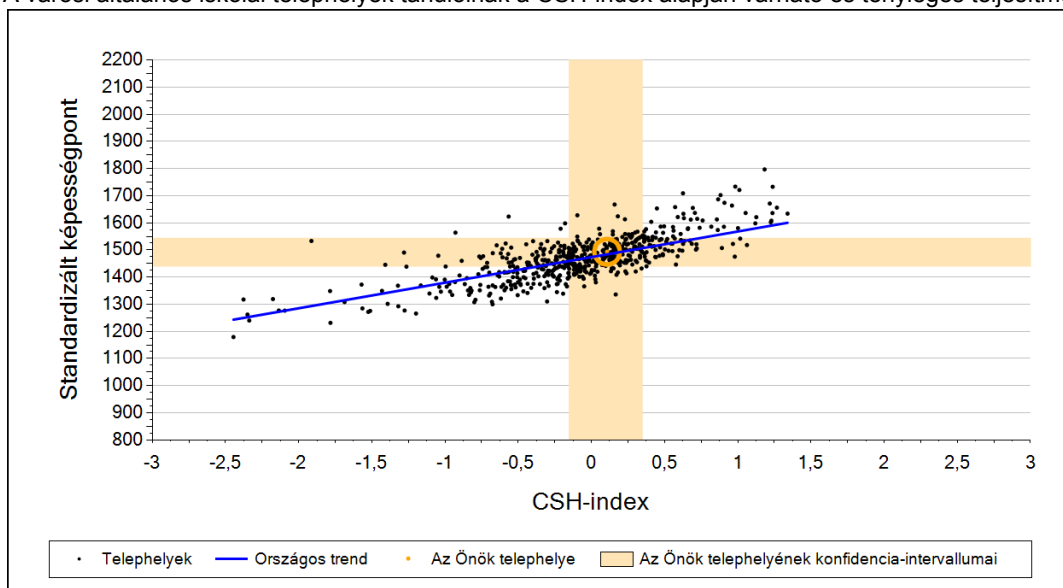
Szövegértés

2a Átlageredmény a CSH-index tükrében*

A telephelyek tanulóinak a CSH-index alapján várható és tényleges teljesítménye



A városi általános iskolai telephelyek tanulóinak a CSH-index alapján várható és tényleges teljesítménye



Telephelyeik eredménye a regressziós becslés alapján várható eredmény tükrében

Telephelyük tényleges eredménye	1493	(1440;1544)
Várható eredmény az összes telephelyre illesztett regressziós egyenes alapján	1495	(a tényleges eredmény ettől nem különbözik szignifikánsan)
Várható eredmény a városi általános iskolai telephelyekre illesztett regressziós egyenes alapján	1484	(a tényleges eredmény ettől nem különbözik szignifikánsan)

A CSH-index átlagértéke és az átlag megbízhatósági tartománya

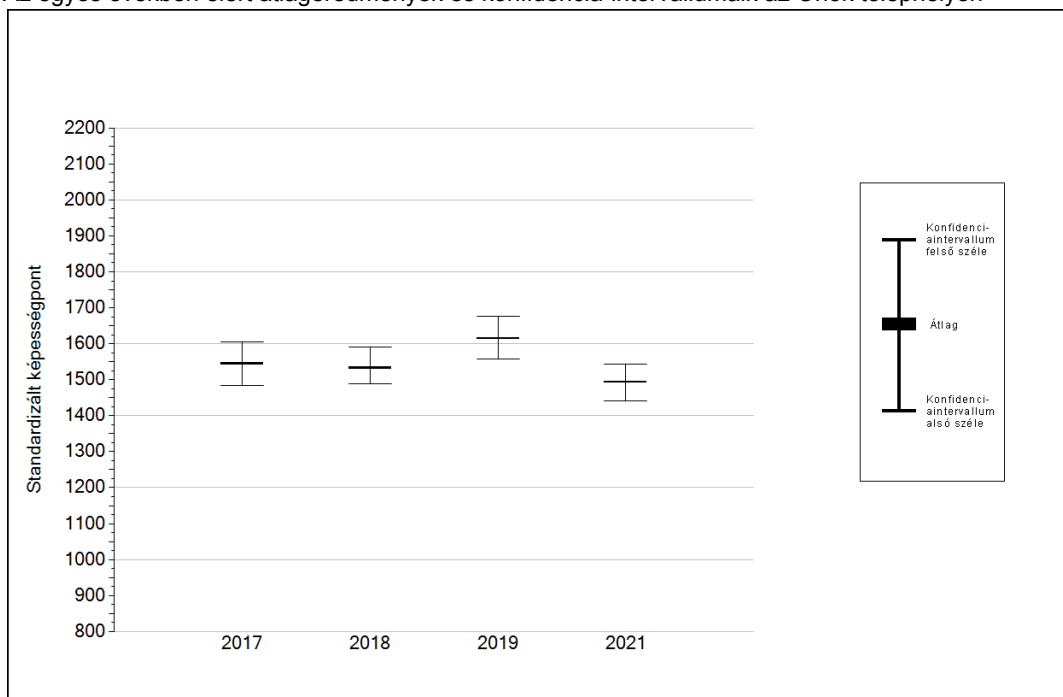
Az Önök telephelyén	0,107	(-0,154;0,348)
Országosan	-0,004	(-0,010;0,000)
Városi általános iskolákban	-0,103	(-0,110;0,000)

* Csak azok a telephelyek szerepelnek az ábrákon, amelyeken legalább a diákok kétharmadára és legalább tíz tanulóra kiszámítható a CSH-index, és a CSH-indexszel rendelkező diákok átlaga belesik az összes diák képességátlagának konfidencia-intervallumába mindkét felmért terület esetében.

4a

Az átlageredmény alakulása a 6. évfolyamon

Az egyes években elért átlageredmények és konfidencia-intervallumaik az Önök telephelyén



Év	Átlag (konf. int.)	A 2021. évi eredmény és a korábbi évek eredményei közötti különbség (konf.int.)
2021	1493 (1440;1544)	-
2019	1615 (1557;1676) ↓	-121 (-208;-44)
2018	1532 (1489;1590) ⊕	-39 (-122;37)
2017	1544 (1483;1605) ⊕	-51 (-127;37)

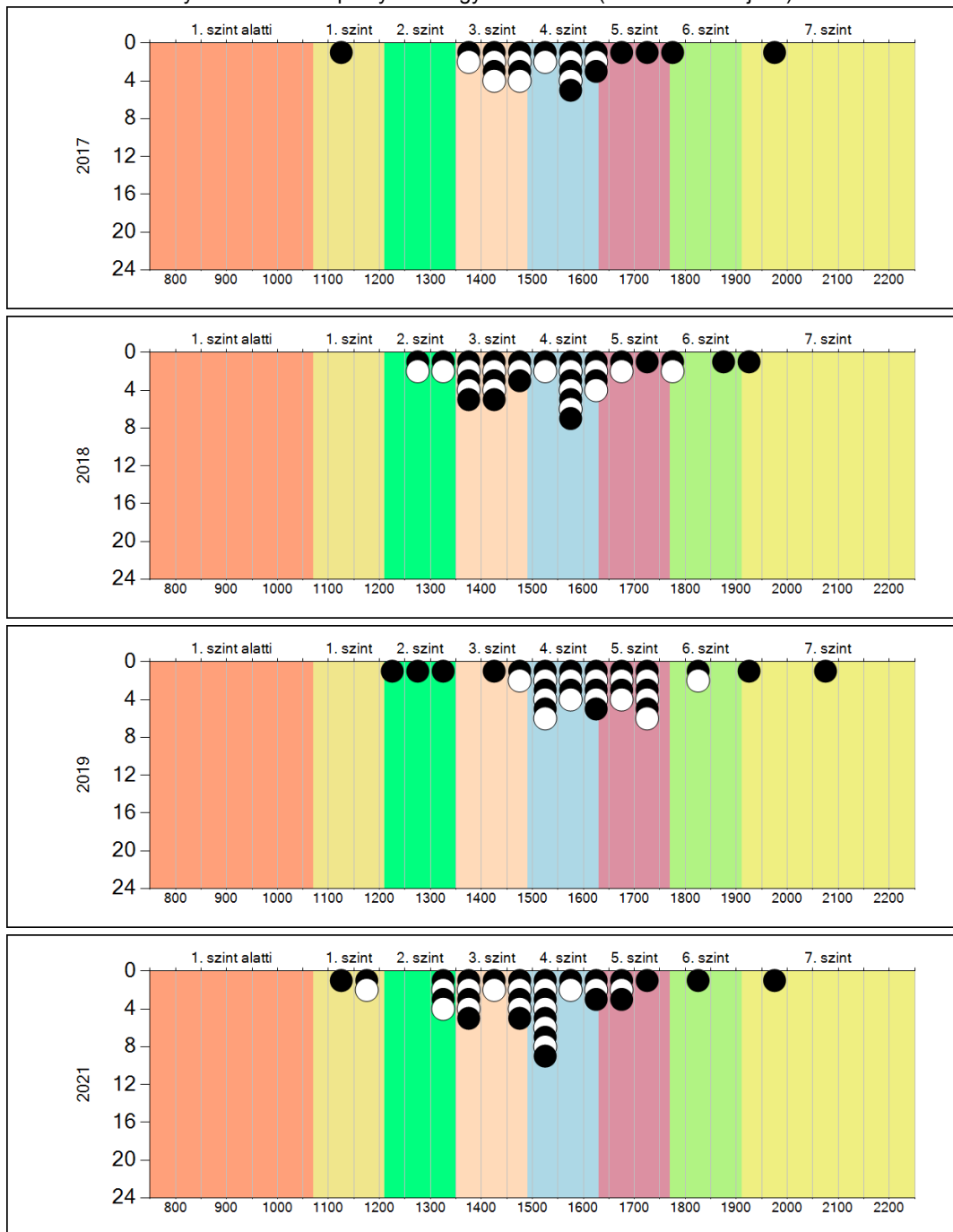
- ↑ A 2021. évi eredmény szignifikánsan magasabb
- ⊕ Nincs szignifikáns változás a 2021. évi eredményekben
- ↓ A 2021. évi eredmény szignifikánsan alacsonyabb

Szövegtetés

4b

A képességeloszlás alakulása a 6. évfolyamon

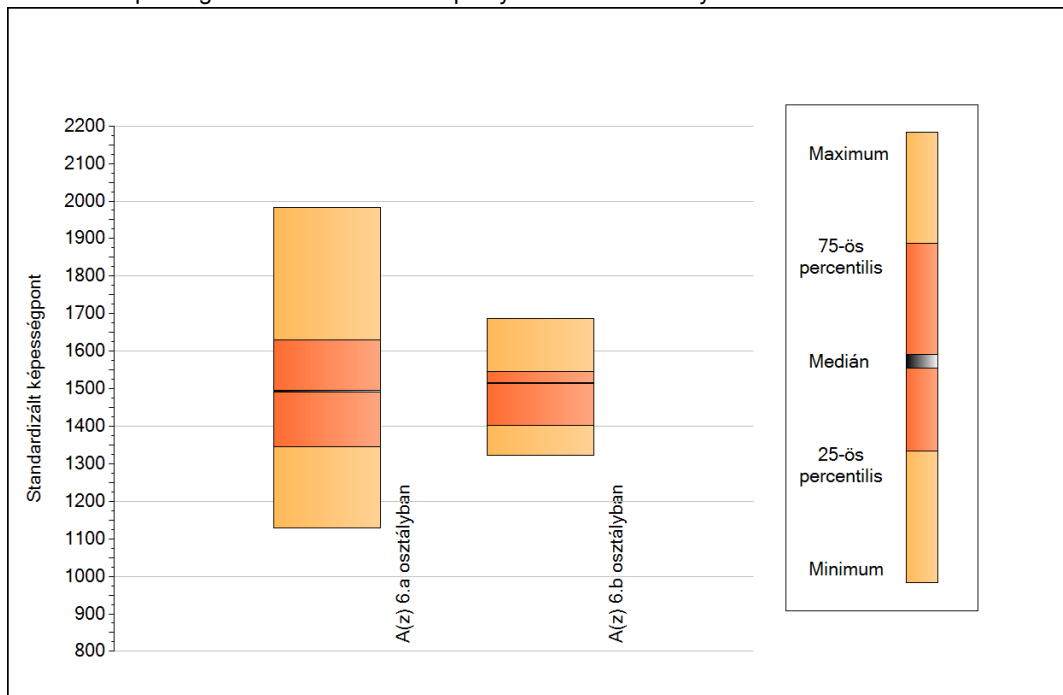
A tanulók eredményei az Önök telephelyén az egyes években (1 kör 1 tanulót jelöl)



5a

A képességeloszlás néhány jellemzője osztályonként

A tanulók képességeloszlása az Önök telephelyén működő osztályokban



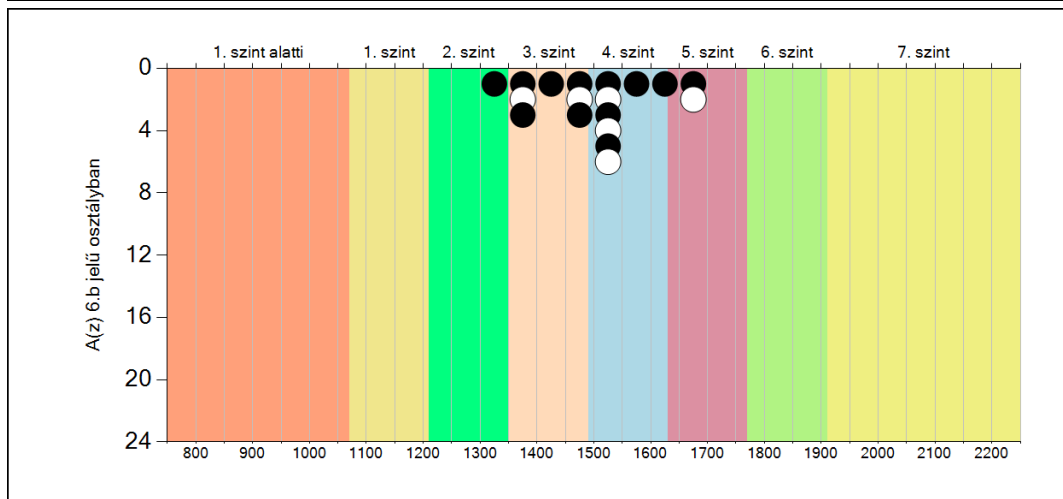
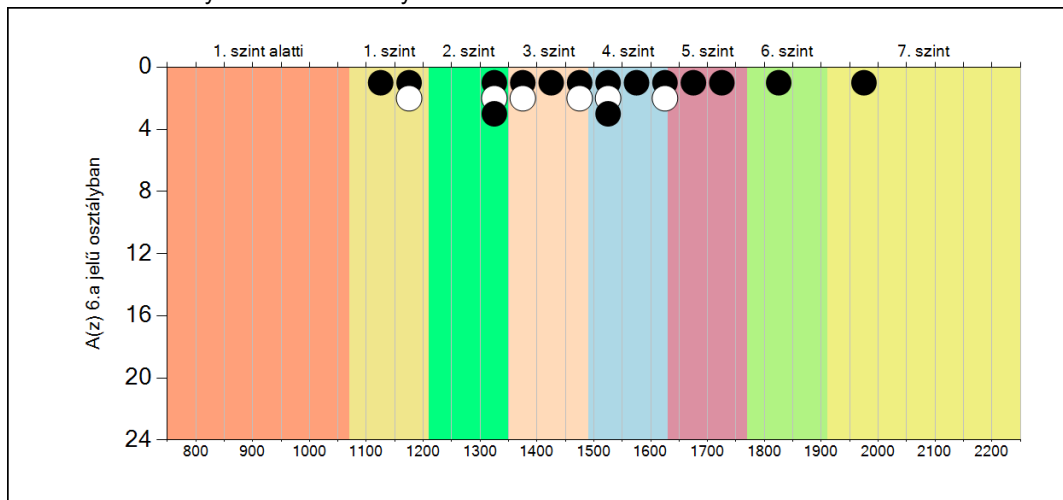
A tanulók képességeloszlása az Önök osztályaiban

	Minimum	25 percent.	Medián	75 percent.	Maximum
A(z) 6.a osztályban	1129	1346	1494	1630	1984
A(z) 6.b osztályban	1322	1401	1515	1546	1688

5b

A képességeloszlás osztályonként

A tanulók eredményei az Önök osztályaiban



Szövegértés