



---

# FIT-jelentés :: 2016

## Intézményi jelentés

6. évfolyam

### **Olcsai-Kiss Zoltán Általános Iskola**

9900 Körmend, Thököly Imre utca 31.

OM azonosító: 036592



EMBERI ERŐFORRÁSOK  
MINISZTERIUMA

● **KTATÁSI HIVATAL**



## Létszám adatok

### A telephelyek kódtáblázata

|   |   |
|---|---|
| A | 001 - Olcsai-Kiss Zoltán Általános Iskola (általános iskola)<br>(9900 Körmeny, Thököly Imre utca 31.) |
|---|---|

### Az intézmény létszámadatai a 6. évfolyamon

| A telephely kódja | Képzési típus    | Tanulók száma |             |                   |              |             |                             |                         |
|-------------------|------------------|---------------|-------------|-------------------|--------------|-------------|-----------------------------|-------------------------|
|                   |                  | Összesen      | SNI tanulók | Mentesült tanulók | BTMN tanulók | HHH tanulók | Jelentésre jogosult tanulók | A jelentésben szereplők |
| A                 | Általános iskola | 47            | 2           | 0                 | 3            | 0           | 46                          | 42                      |
| <b>Összesen</b>   |                  | <b>47</b>     | <b>2</b>    | <b>0</b>          | <b>3</b>     | <b>0</b>    | <b>46</b>                   | <b>42</b>               |

### A Tanulói háttérkérdőívre és a családháttér-indexre vonatkozó létszám adatok

| A telephely kódja | Képzési típus    | Tanulók száma         |                              |                | A telephelynek van-e CSH-indexe? |
|-------------------|------------------|-----------------------|------------------------------|----------------|----------------------------------|
|                   |                  | Jelentésre jogosultak | Tanulói kérdőívet kitöltötte | Van CSH-indexe |                                  |
| A                 | Általános iskola | 46                    | 43                           | 37             | Van                              |
| <b>Összesen</b>   |                  | <b>46</b>             | <b>43</b>                    | <b>37</b>      |                                  |

### Az intézmény jelentésre jogosult tanulóinak előző év végi matematikajegye

| A telephely kódja | Képzés típus     | Szerepel-e a jelentésben?        | Előző év végi matematikajegy |          |          |           |          |           | Összesen  |
|-------------------|------------------|----------------------------------|------------------------------|----------|----------|-----------|----------|-----------|-----------|
|                   |                  |                                  | -                            | 1        | 2        | 3         | 4        | 5         |           |
| A                 | Általános iskola | Jelentésben szereplők            | 0                            | 0        | 7        | 11        | 5        | 19        | 42        |
|                   |                  | Jelentésben nem szereplők        | 0                            | 0        | 1        | 0         | 1        | 2         | 4         |
| <b>Összesen</b>   |                  | <b>Jelentésben szereplők</b>     | <b>0</b>                     | <b>0</b> | <b>7</b> | <b>11</b> | <b>5</b> | <b>19</b> | <b>42</b> |
|                   |                  | <b>Jelentésben nem szereplők</b> | <b>0</b>                     | <b>0</b> | <b>1</b> | <b>0</b>  | <b>1</b> | <b>2</b>  | <b>4</b>  |

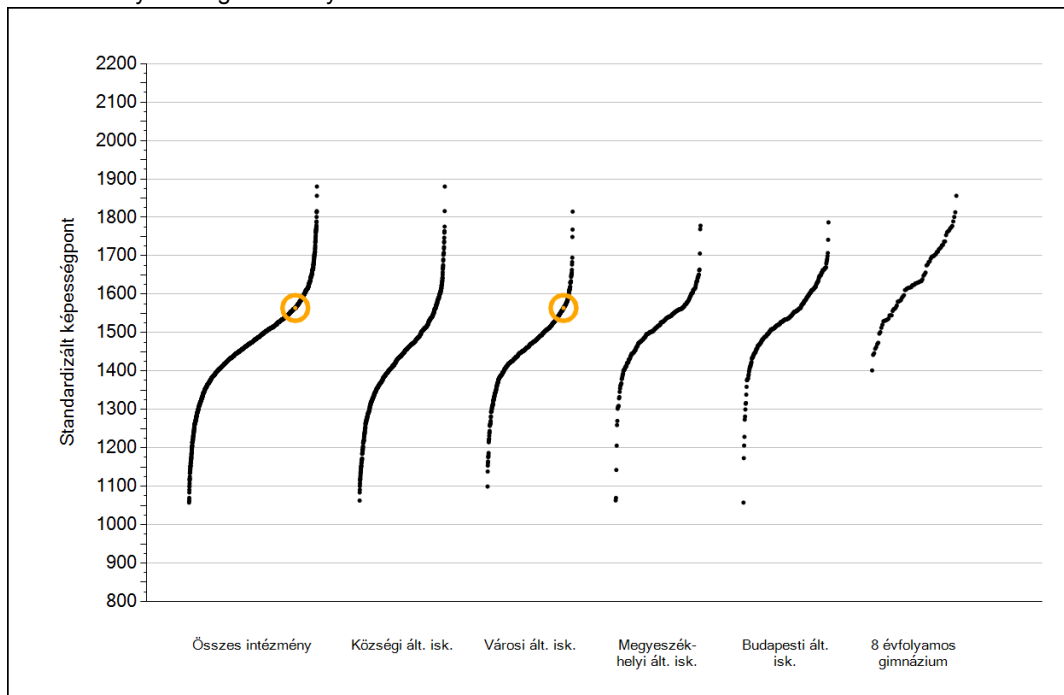


**Matematika**

1a

# Átlageredmények

Az intézmények átlageredményeinek összehasonlítása



Matematika

A szignifikánsan jobban, hasonlóan, illetve gyengébben teljesítő intézmények száma és aránya (%)



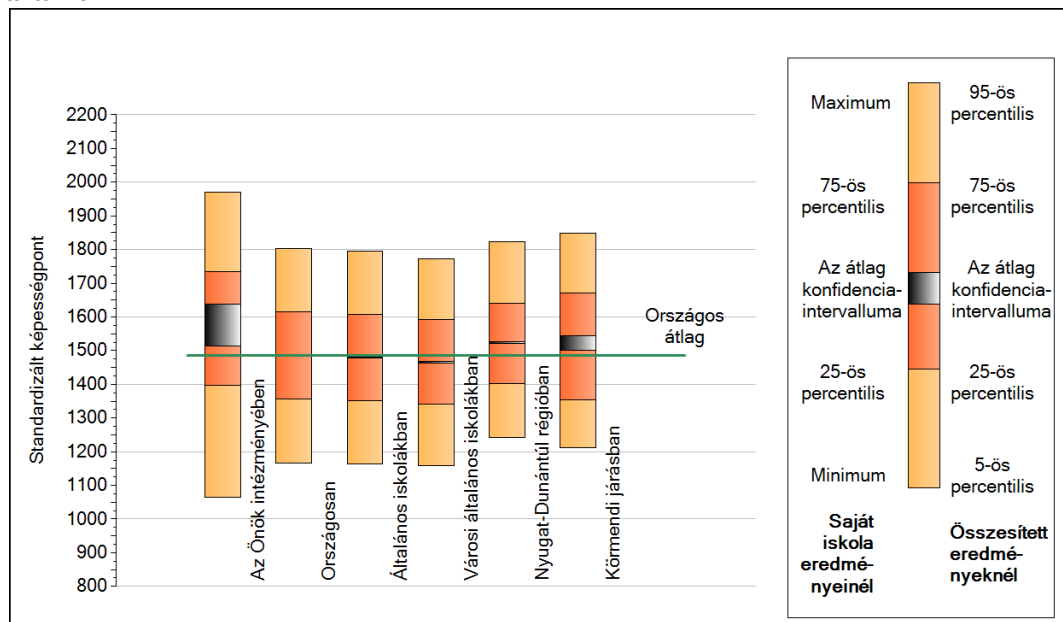
A tanulók átlageredménye és az átlag megbízhatósági tartománya (konfidencia-intervalluma)

|                                     |                         |
|-------------------------------------|-------------------------|
| <b>Az Önök intézményében</b>        | <b>1564 (1513;1637)</b> |
| Országosan                          | 1486 (1485;1487)        |
| Általános iskolákban                | 1479 (1478;1480)        |
| Községi általános iskolákban        | 1432 (1430;1434)        |
| Városi általános iskolákban         | 1466 (1464;1468)        |
| Megyeszékhelyi általános iskolákban | 1521 (1518;1524)        |
| Budapesti általános iskolákban      | 1544 (1541;1547)        |
| 8 évfolyamos gimnáziumokban         | 1645 (1640;1650)        |

1b

## A képességeloszlás néhány jellemzője

A tanulók képességeloszlása az Önök intézményében és azokban a részpopulációkban, amelyekbe Önök is tartoznak



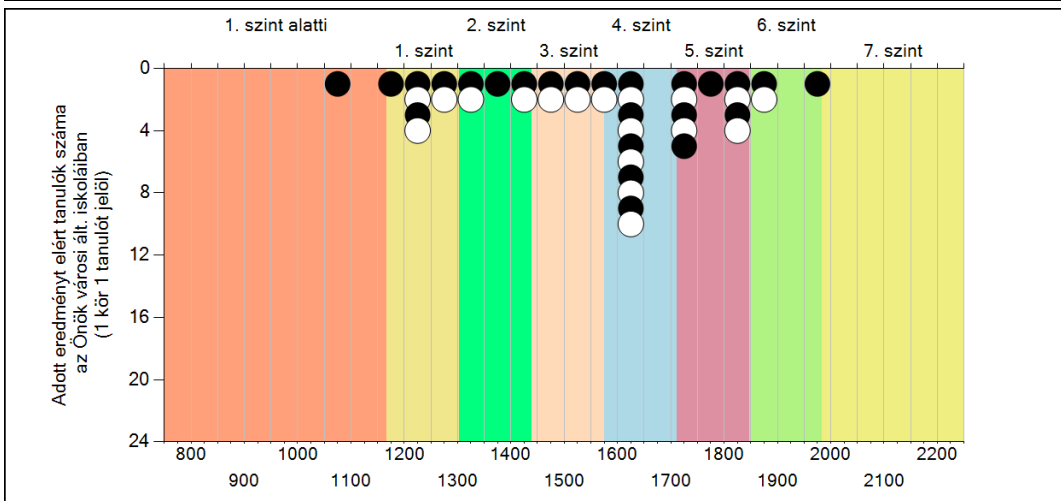
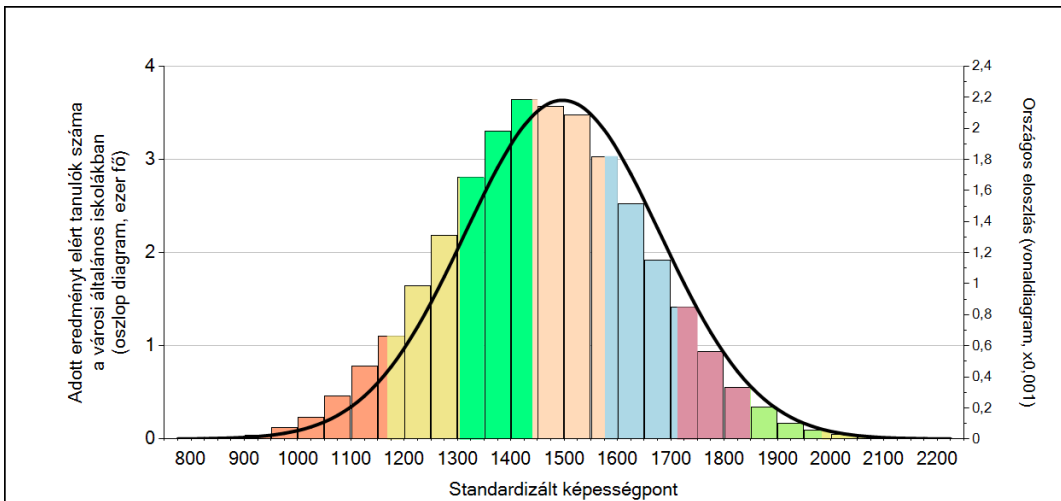
A tanulók képességeloszlása az egyes részpopulációkban

|                              | Min. / 5-ös perc. | 25-ös perc. | Átlag       | (konf. int.)       | 75-ös perc. | Max. / 95-ös perc. |
|------------------------------|-------------------|-------------|-------------|--------------------|-------------|--------------------|
| <b>Az Önök intézményében</b> | <b>1066</b>       | <b>1397</b> | <b>1564</b> | <b>(1513;1637)</b> | <b>1734</b> | <b>1971</b>        |
| Országosan                   | 1166              | 1356        | 1486        | (1485;1487)        | 1616        | 1804               |
| Általános iskolákban         | 1162              | 1350        | 1479        | (1478;1480)        | 1608        | 1794               |
| Városi általános iskolákban  | 1159              | 1341        | 1466        | (1464;1468)        | 1592        | 1773               |
| Nyugat-Dunántúl régióban     | 1243              | 1401        | 1524        | (1520;1527)        | 1642        | 1823               |
| Körmei járásban              | 1212              | 1355        | 1521        | (1500;1544)        | 1672        | 1848               |

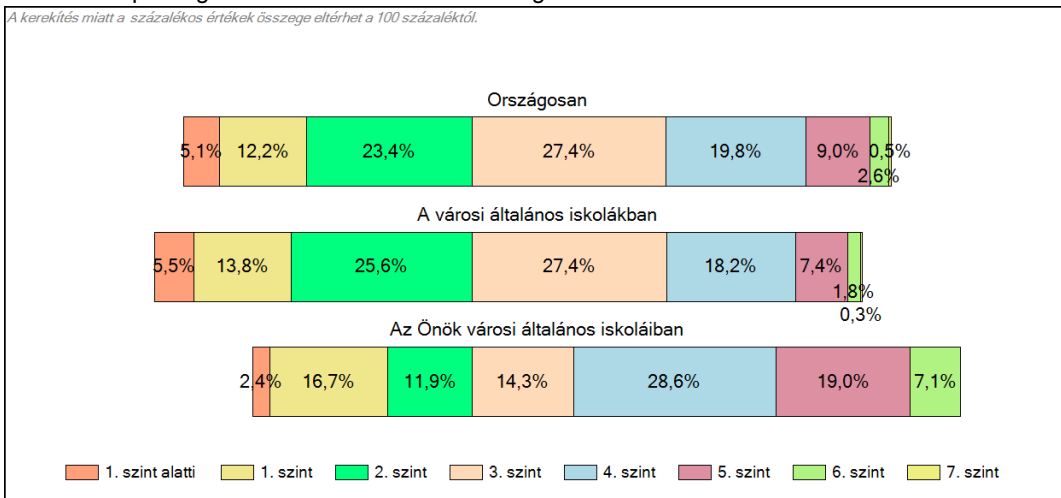
**1c**

**Képességeloszlás**

Az országos eloszlás, valamint a tanulók eredményei a városi általános iskolákban és az Önök városi általános iskoláiban



A tanulók képességszintek szerinti százalékos megoszlása



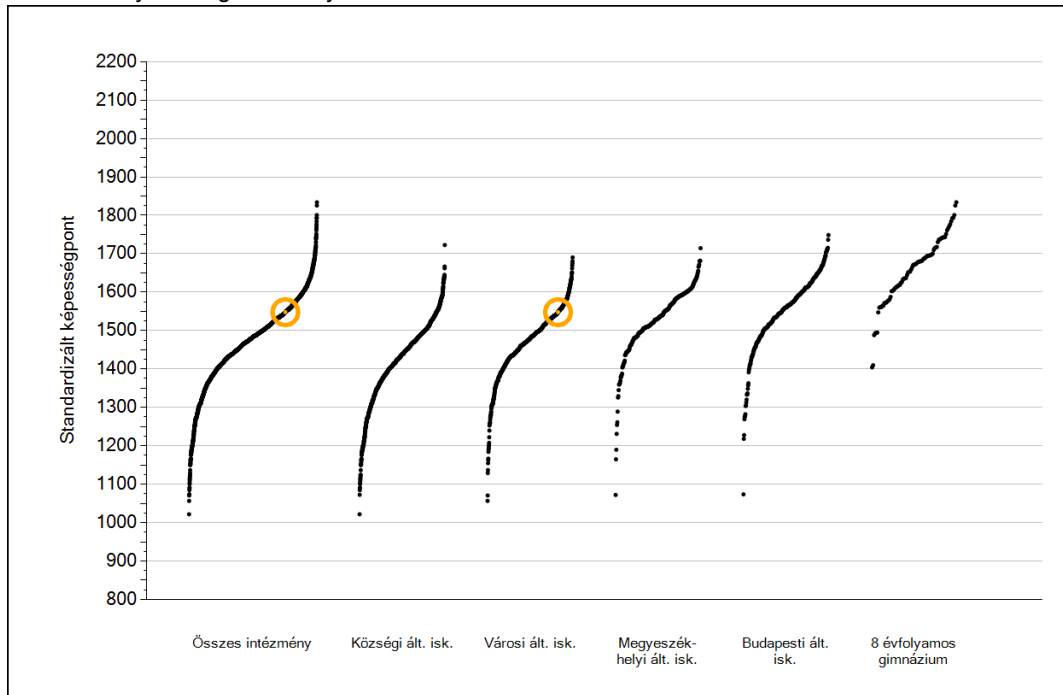
Matematika



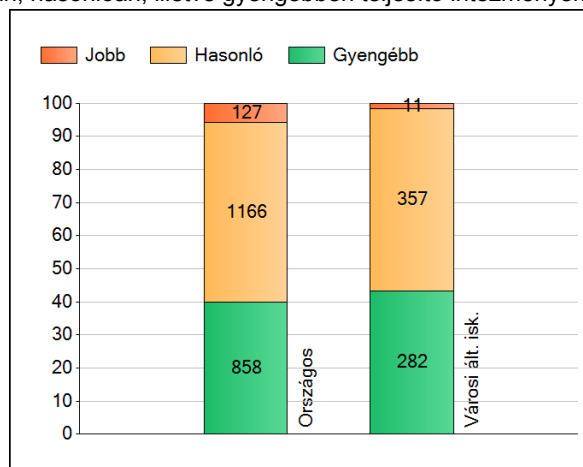
## Szövegértés

**1a** **Átlageredmények**

Az intézmények átlageredményeinek összehasonlítása



A szignifikánsan jobban, hasonlóan, illetve gyengébben teljesítő intézmények száma és aránya (%)



A tanulók átlageredménye és az átlag megbízhatósági tartománya (konfidencia-intervalluma)

|                                     |                         |
|-------------------------------------|-------------------------|
| <b>Az Önök intézményében</b>        | <b>1548 (1491;1614)</b> |
| Országosan                          | 1494 (1493;1496)        |
| Általános iskolákban                | 1487 (1486;1488)        |
| Községi általános iskolákban        | 1425 (1423;1427)        |
| Városi általános iskolákban         | 1475 (1473;1477)        |
| Megyeszékhelyi általános iskolákban | 1536 (1533;1539)        |
| Budapesti általános iskolákban      | 1565 (1562;1568)        |
| 8 évfolyamos gimnáziumokban         | 1673 (1669;1677)        |

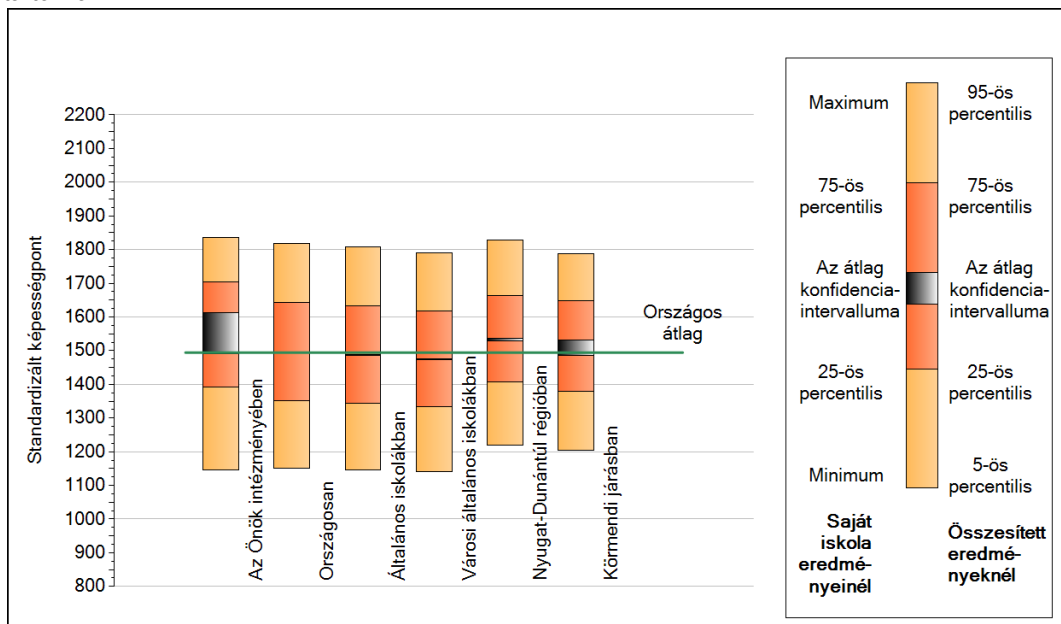
Szövegeztés



1b

## A képességeloszlás néhány jellemzője

A tanulók képességeloszlása az Önök intézményében és azokban a részpopulációkban, amelyekbe Önök is tartoznak



A tanulók képességeloszlása az egyes részpopulációkban

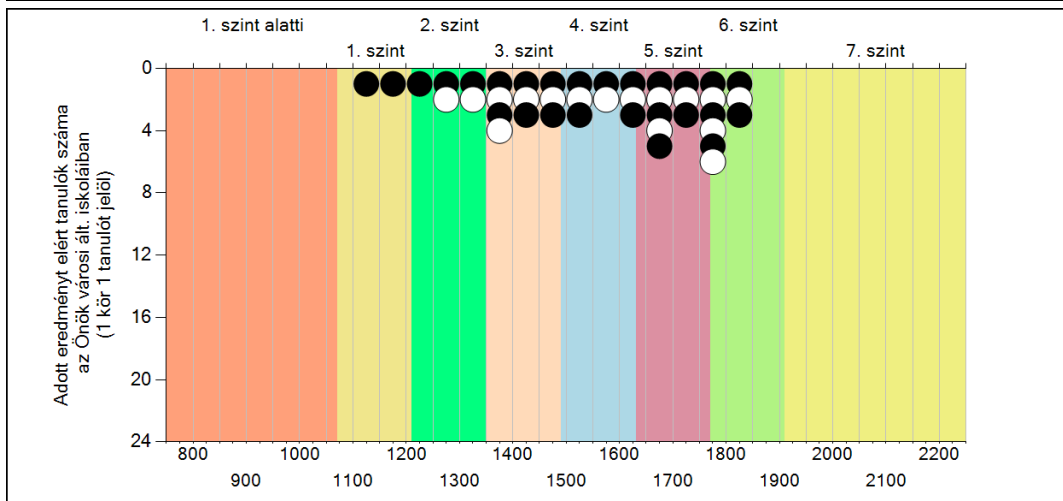
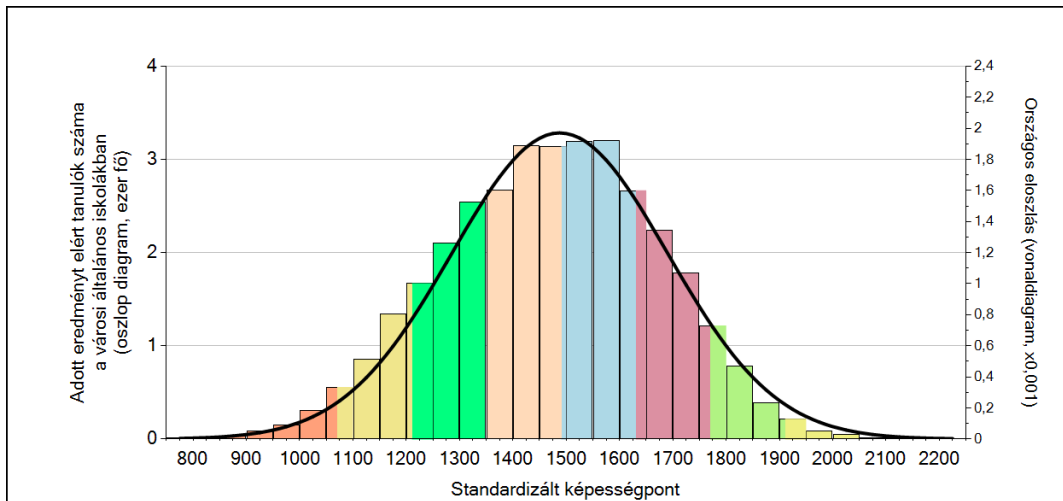
|                              | Min. / 5-ös perc. | 25-ös perc. | Átlag       | (konf. int.)       | 75-ös perc. | Max. / 95-ös perc. |
|------------------------------|-------------------|-------------|-------------|--------------------|-------------|--------------------|
| <b>Az Önök intézményében</b> | <b>1145</b>       | <b>1393</b> | <b>1548</b> | <b>(1491;1614)</b> | <b>1704</b> | <b>1836</b>        |
| Országosan                   | 1151              | 1351        | 1494        | (1493;1496)        | 1643        | 1817               |
| Általános iskolákban         | 1146              | 1344        | 1487        | (1486;1488)        | 1632        | 1808               |
| Városi általános iskolákban  | 1142              | 1334        | 1475        | (1473;1477)        | 1617        | 1791               |
| Nyugat-Dunántúl régióban     | 1219              | 1406        | 1532        | (1528;1536)        | 1662        | 1828               |
| Körmei járásban              | 1204              | 1378        | 1507        | (1485;1532)        | 1648        | 1789               |

Szövegértés

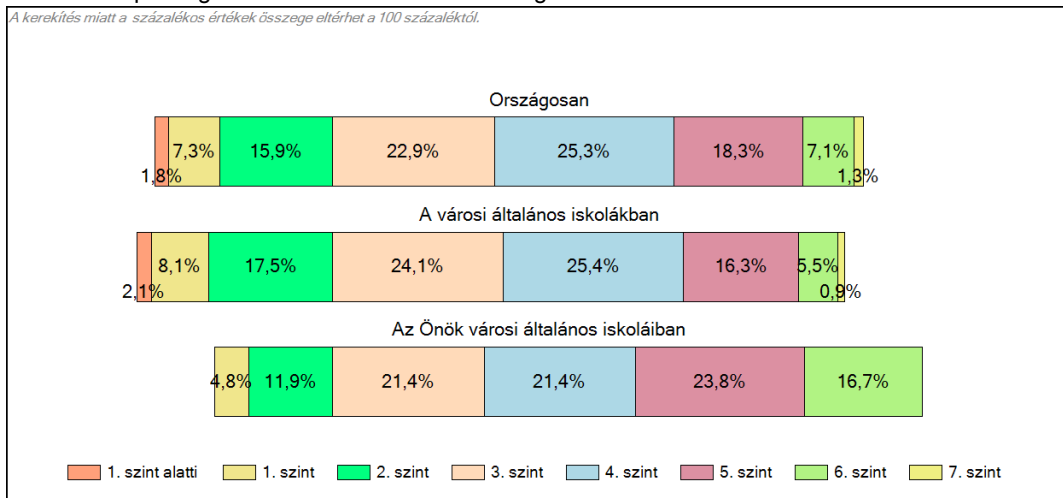
1c

## Képességeloszlás

Az országos eloszlás, valamint a tanulók eredményei a városi általános iskolákban és az Önök városi általános iskoláiban



A tanulók képességszintek szerinti százalékos megoszlása



Szövegértés