



FIT-jelentés :: 2013

Intézményi jelentés

6. évfolyam

Olcsai-Kiss Zoltán Általános Iskola

9900 Körmend, Thököly u. 31.

OM azonosító: 036592



EMBERI ERŐFORRÁSOK
MINISZTERIUMA

● **KTATÁSI HIVATAL**



Létszám adatok

A telephelyek kódtáblázata

| | |
|---|--|
| A | 001 - Olcsai-Kiss Zoltán Általános Iskola (általános iskola) (9900 Körmeny, Thököly u. 31.) |
|---|--|

Az intézmény létszámadatai a 6. évfolyamon

| A telephely kódja | Képzési típus | Tanulók száma | | | | | | |
|-------------------|------------------|---------------|-------------|-------------------|--------------|-------------|-----------------------------|-------------------------|
| | | Összesen | SNI tanulók | Mentesült tanulók | BTMN tanulók | HHH tanulók | Jelentésre jogosult tanulók | A jelentésben szereplők |
| A | Általános iskola | 42 | 2 | 0 | 4 | 0 | 41 | 39 |
| Összesen | | 42 | 2 | 0 | 4 | 0 | 41 | 39 |

A Tanulói háttérkérdőívre és a családháttér-indexre vonatkozó létszám adatok

| A telephely kódja | Képzési típus | Tanulók száma | | | A telephelynek van-e CSH-indexe? |
|-------------------|------------------|-----------------------|------------------------------|----------------|----------------------------------|
| | | Jelentésre jogosultak | Tanulói kérdőívet kitöltötte | Van CSH-indexe | |
| A | Általános iskola | 41 | 40 | 37 | Van |
| Összesen | | 41 | 40 | 37 | |

Az intézmény jelentésre jogosult tanulóinak előző év végi matematikajegye

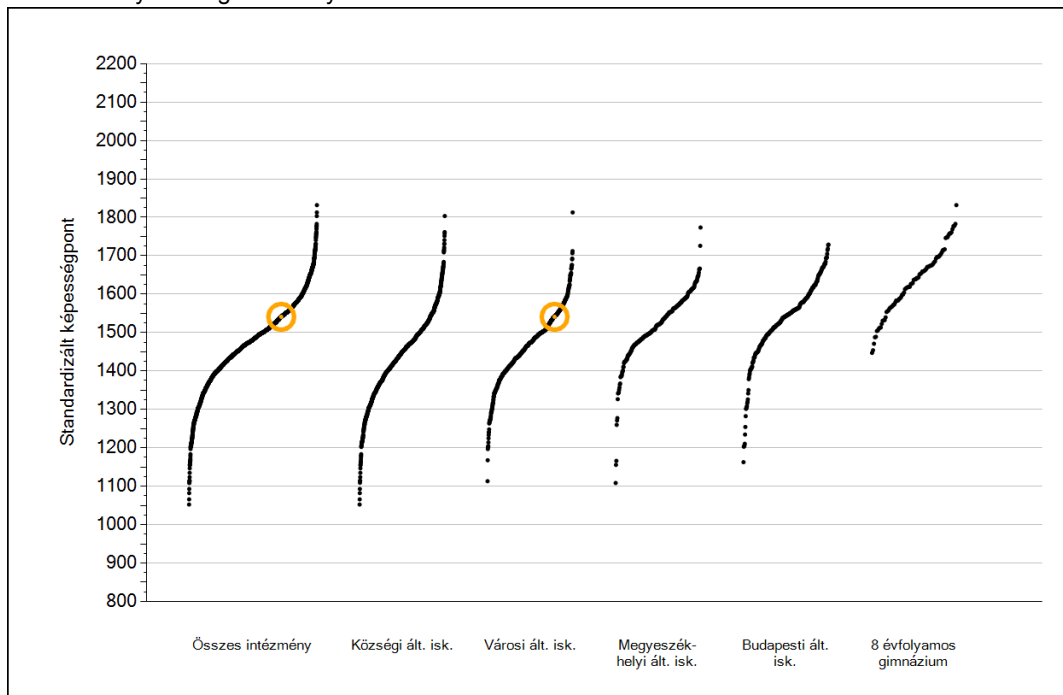
| A telephely kódja | Képzés típus | Szerepel-e a jelentésben? | Előző év végi matematikajegy | | | | | | Összesen |
|-------------------|------------------|----------------------------------|------------------------------|----------|----------|----------|-----------|-----------|-----------|
| | | | - | 1 | 2 | 3 | 4 | 5 | |
| A | Általános iskola | Jelentésben szereplők | 0 | 0 | 3 | 7 | 12 | 17 | 39 |
| | | Jelentésben nem szereplők | 0 | 0 | 1 | 0 | 1 | 0 | 2 |
| Összesen | | Jelentésben szereplők | 0 | 0 | 3 | 7 | 12 | 17 | 39 |
| | | Jelentésben nem szereplők | 0 | 0 | 1 | 0 | 1 | 0 | 2 |



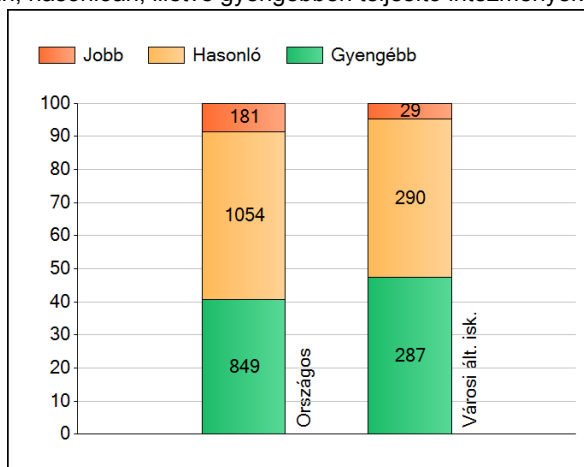
Matematika

1a Átlageredmények

Az intézmények átlageredményeinek összehasonlítása



A szignifikánsan jobban, hasonlóan, illetve gyengébben teljesítő intézmények száma és aránya (%)

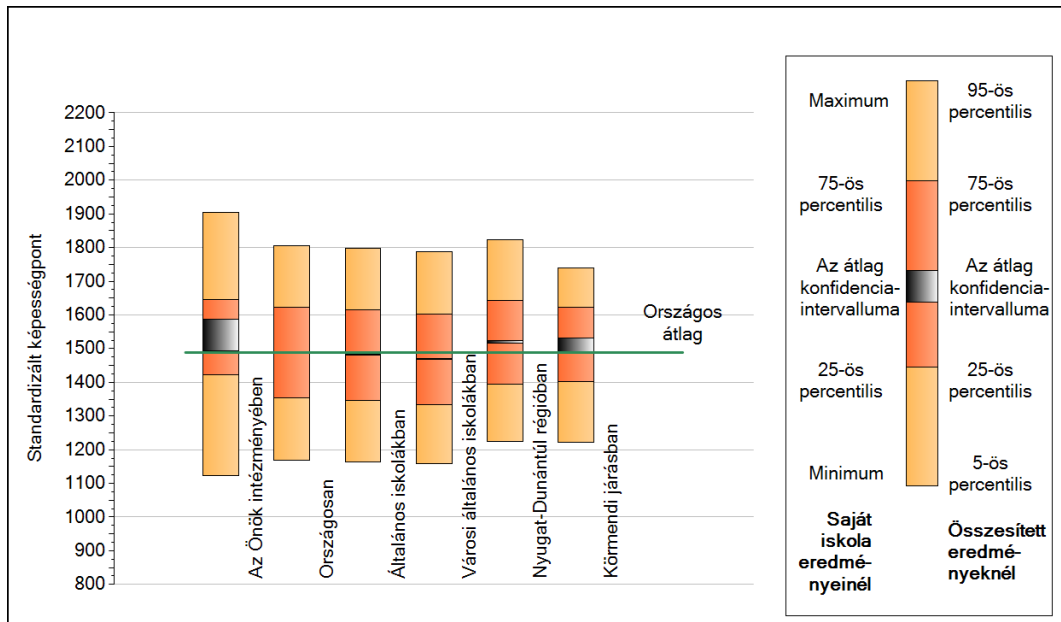


A tanulók átlageredménye és az átlag megbízhatósági tartománya (konfidencia-intervalluma)

| | |
|-------------------------------------|-------------------------|
| Az Önök intézményében | 1541 (1494;1588) |
| Országosan | 1489 (1488;1490) |
| Általános iskolákban | 1482 (1481;1483) |
| Községi általános iskolákban | 1436 (1434;1438) |
| Városi általános iskolákban | 1470 (1469;1472) |
| Megyeszékhelyi általános iskolákban | 1527 (1524;1529) |
| Budapesti általános iskolákban | 1548 (1545;1550) |
| 8 évfolyamos gimnáziumokban | 1643 (1638;1648) |

1b A képességeloszlás néhány jellemzője

A tanulók képességeloszlása az Önök intézményében és azokban a részpopulációkban, amelyekbe Önök is tartoznak



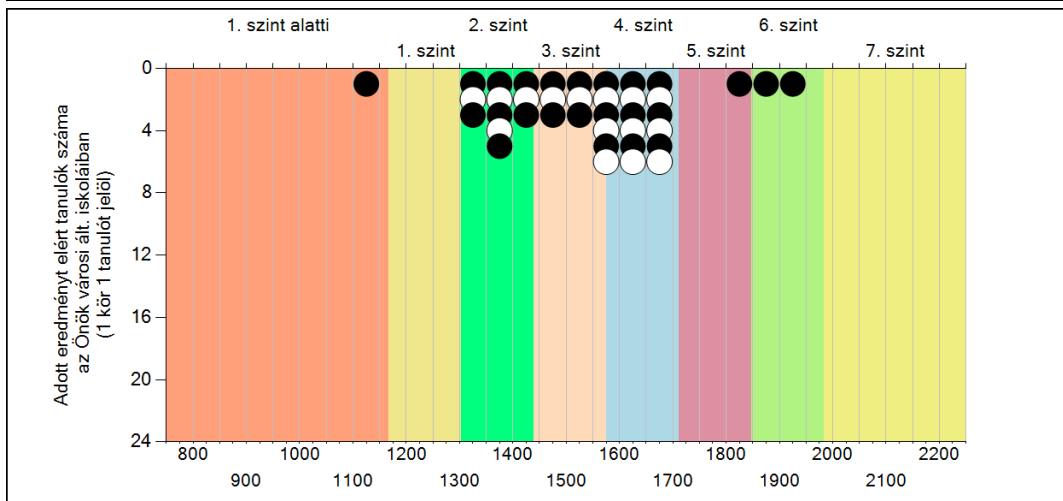
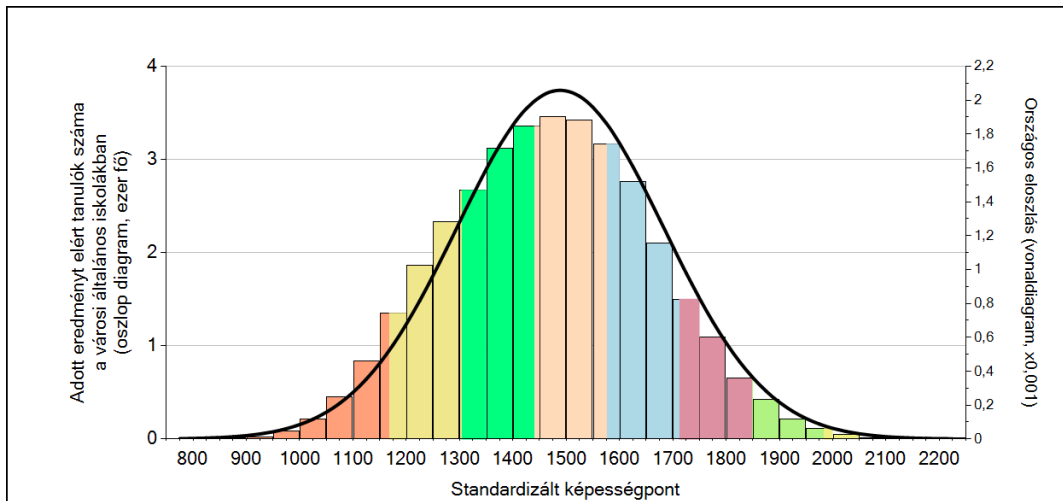
A tanulók képességeloszlása az egyes részpopulációkban

| | Min. / 5-ös perc. | 25-ös perc. | Átlag | (konf. int.) | 75-ös perc. | Max. / 95-ös perc. |
|------------------------------|-------------------|-------------|-------------|--------------------|-------------|--------------------|
| Az Önök intézményében | 1123 | 1424 | 1541 | (1494;1588) | 1646 | 1905 |
| Országosan | 1168 | 1353 | 1489 | (1488;1490) | 1623 | 1805 |
| Általános iskolákban | 1165 | 1347 | 1482 | (1481;1483) | 1615 | 1797 |
| Városi általános iskolákban | 1159 | 1333 | 1470 | (1469;1472) | 1603 | 1787 |
| Nyugat-Dunántúl régióban | 1223 | 1394 | 1520 | (1517;1524) | 1643 | 1824 |
| Körmentdi járásban | 1222 | 1402 | 1509 | (1492;1531) | 1623 | 1740 |

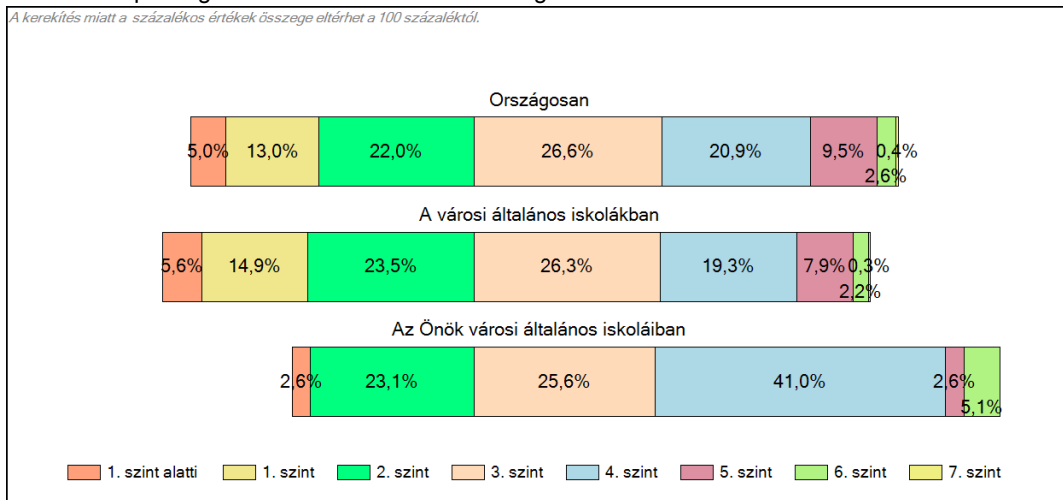
1c

Képességeloszlás

Az országos eloszlás, valamint a tanulók eredményei a városi általános iskolákban és az Önök városi általános iskoláiban



A tanulók képességszintek szerinti százalékos megoszlása



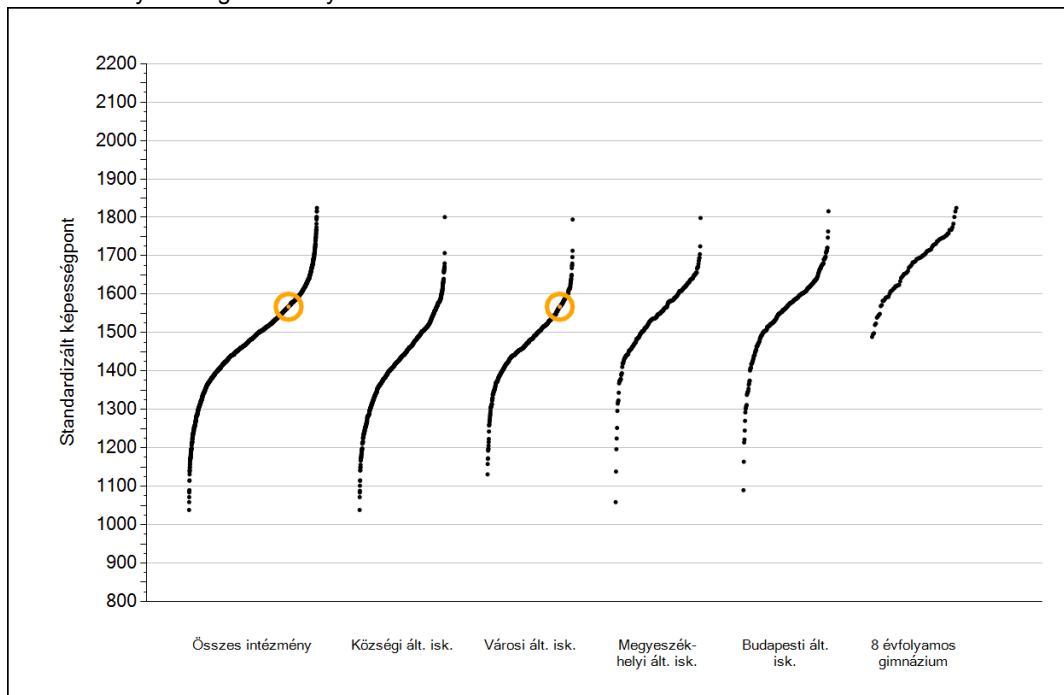


Szövegértés

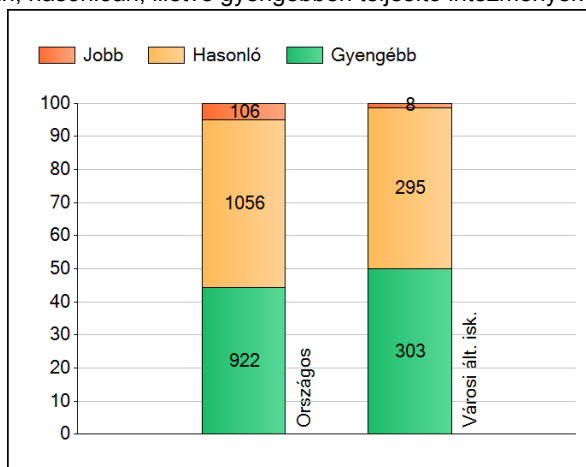
1a

Átlageredmények

Az intézmények átlageredményeinek összehasonlítása



A szignifikánsan jobban, hasonlóan, illetve gyengébben teljesítő intézmények száma és aránya (%)



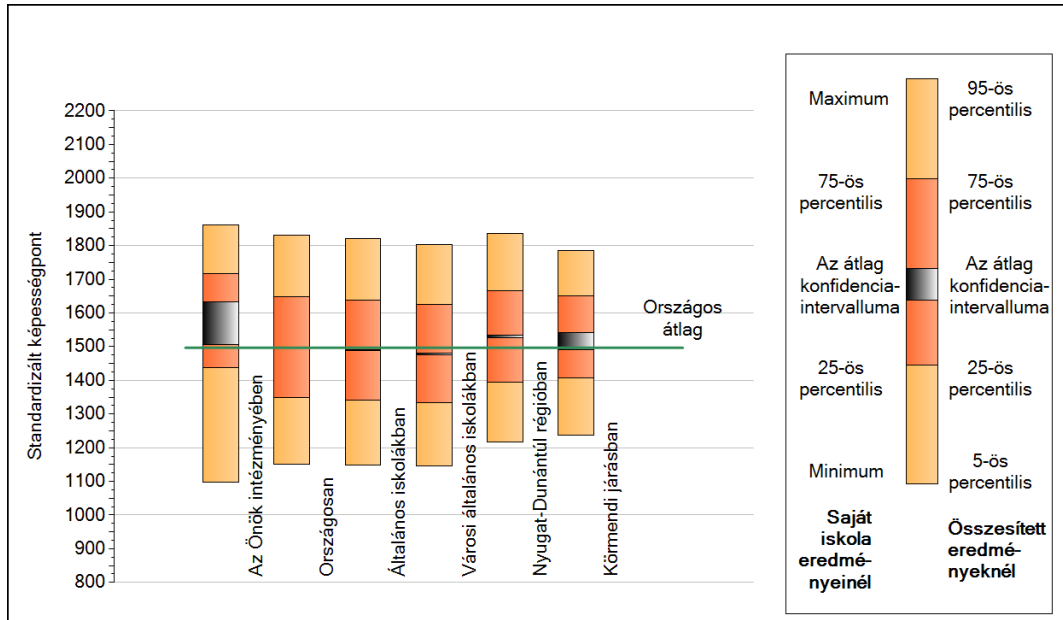
A tanulók átlageredménye és az átlag megbízhatósági tartománya (konfidencia-intervalluma)

| | |
|-------------------------------------|-------------------------|
| Az Önök intézményében | 1567 (1506;1633) |
| Országosan | 1497 (1496;1498) |
| Általános iskolákban | 1488 (1487;1490) |
| Községi általános iskolákban | 1428 (1426;1430) |
| Városi általános iskolákban | 1478 (1476;1480) |
| Megyeszékhelyi általános iskolákban | 1545 (1541;1547) |
| Budapesti általános iskolákban | 1566 (1563;1569) |
| 8 évfolyamos gimnáziumokban | 1681 (1677;1687) |

Szövegtetés

1b A képességeloszlás néhány jellemzője

A tanulók képességeloszlása az Önök intézményében és azokban a részpopulációkban, amelyekbe Önök is tartoznak



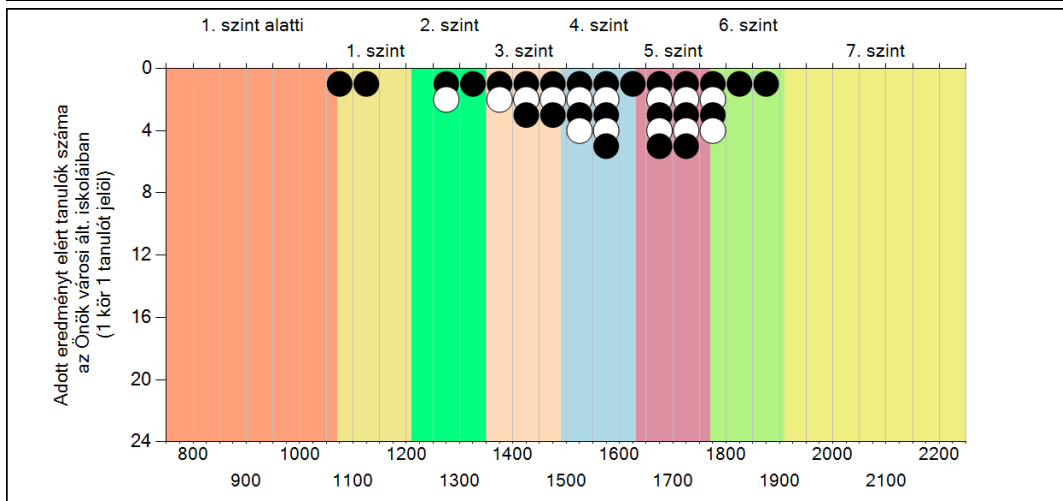
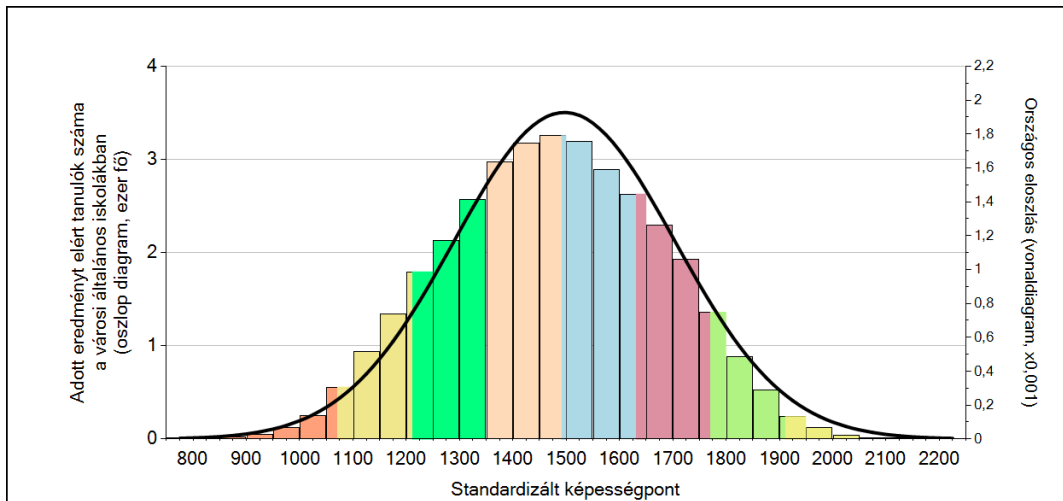
A tanulók képességeloszlása az egyes részpopulációkban

| | Min. / 5-ös perc. | 25-ös perc. | Átlag | (konf. int.) | 75-ös perc. | Max. / 95-ös perc. |
|------------------------------|-------------------|-------------|-------------|--------------------|-------------|--------------------|
| Az Önök intézményében | 1096 | 1438 | 1567 | (1506;1633) | 1717 | 1860 |
| Országosan | 1152 | 1349 | 1497 | (1496;1498) | 1649 | 1830 |
| Általános iskolákban | 1148 | 1342 | 1488 | (1487;1490) | 1638 | 1821 |
| Városi általános iskolákban | 1145 | 1334 | 1478 | (1476;1480) | 1624 | 1804 |
| Nyugat-Dunántúl régióban | 1216 | 1395 | 1530 | (1526;1534) | 1667 | 1836 |
| Körömdi járásban | 1237 | 1406 | 1517 | (1492;1541) | 1649 | 1785 |

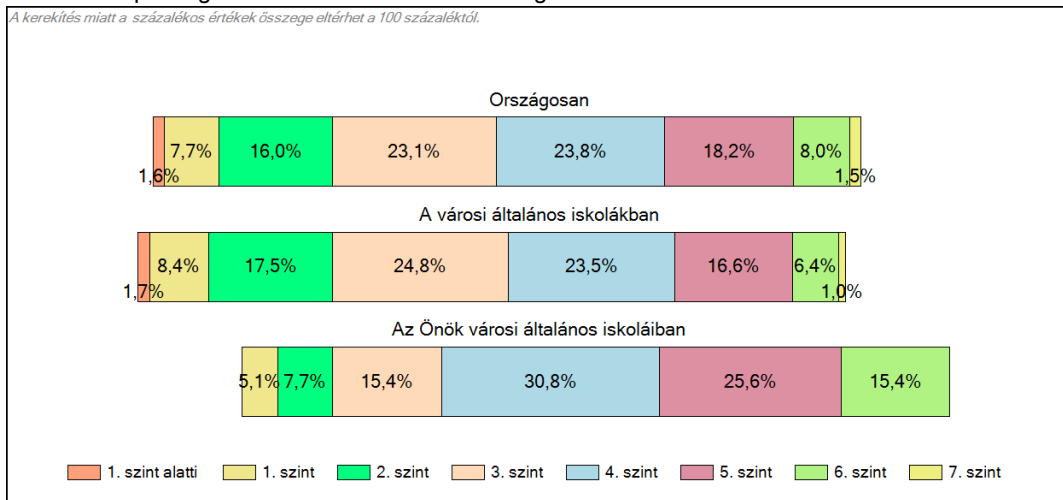
1c

Képességeloszlás

Az országos eloszlás, valamint a tanulók eredményei a városi általános iskolákban és az Önök városi általános iskoláiban



A tanulók képességszintek szerinti százalékos megoszlása



Szövegértés