



FIT-jelentés :: 2008

Telephelyi jelentés

8. évfolyam :: Általános iskola

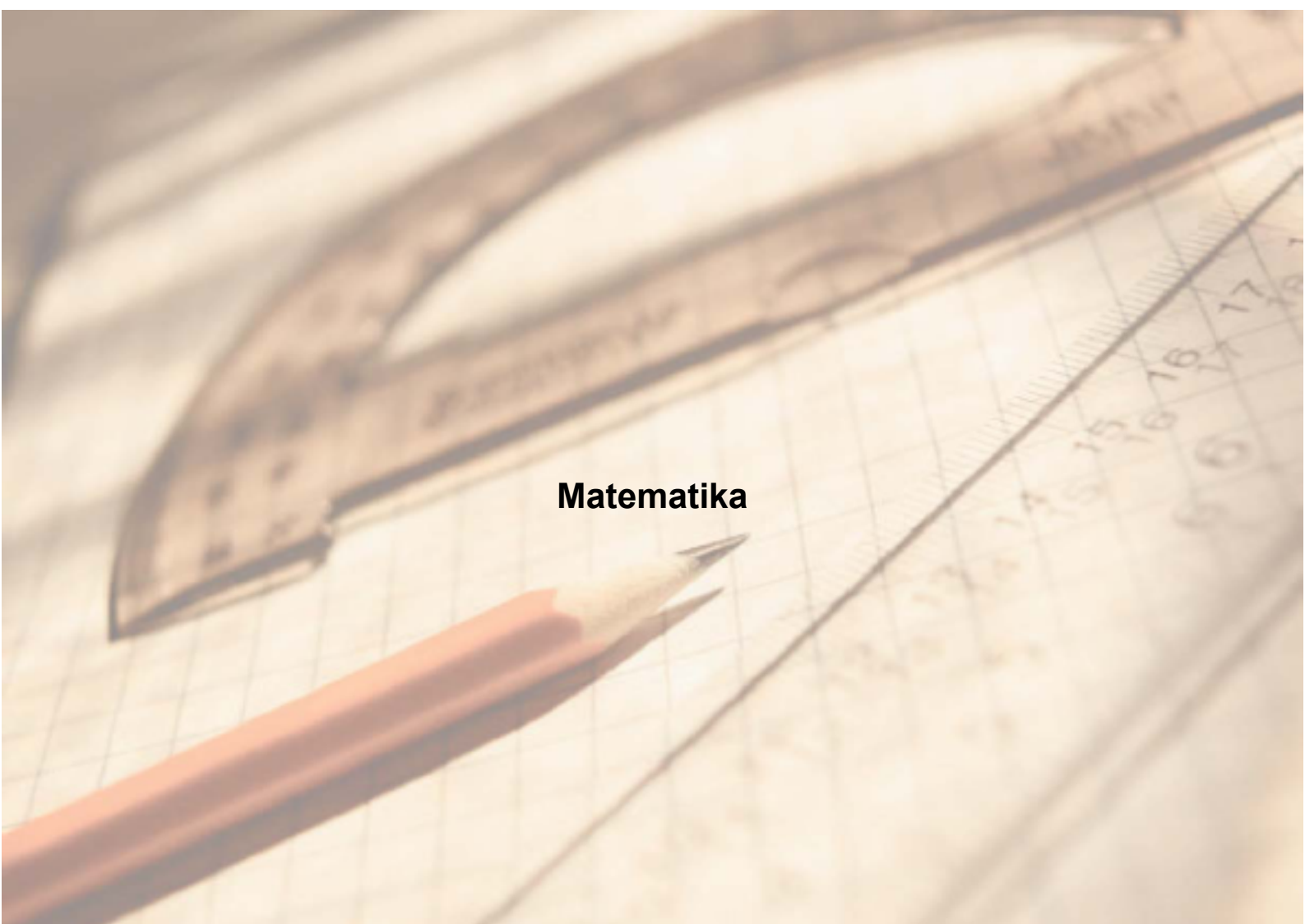
Olcsai-Kiss Zoltán Általános Iskola

9900 Körmend, Thököly u. 31.

OM azonosító: 036592

Telephely kódja: 001

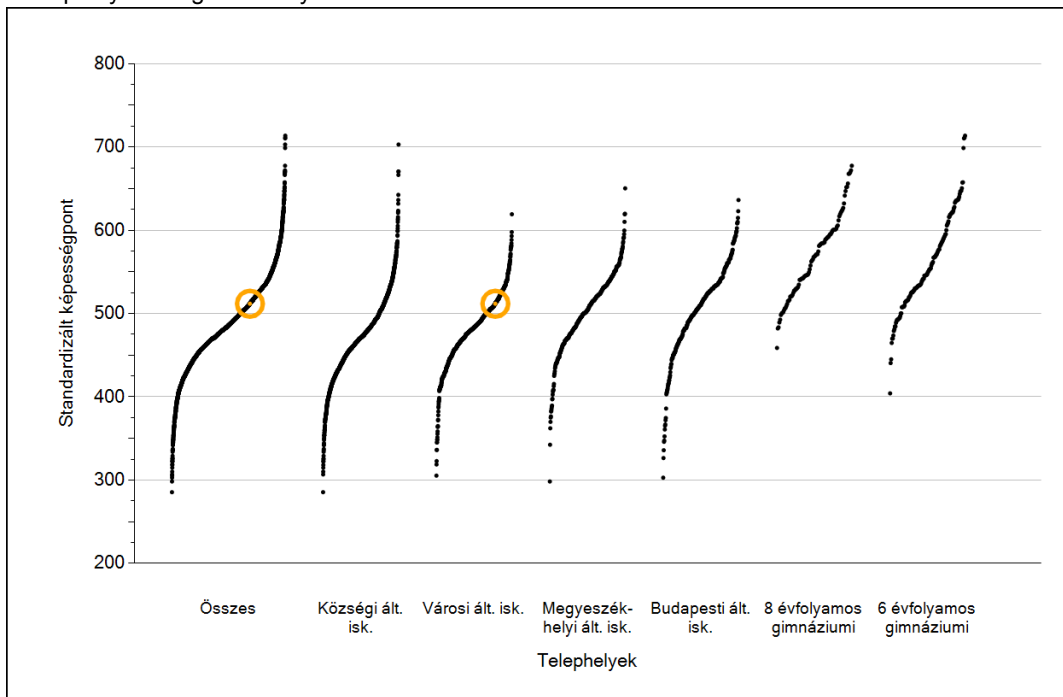




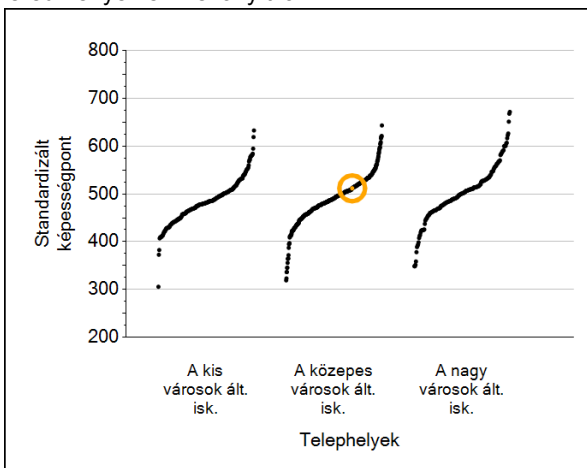
Matematika

1 Átlageredmények

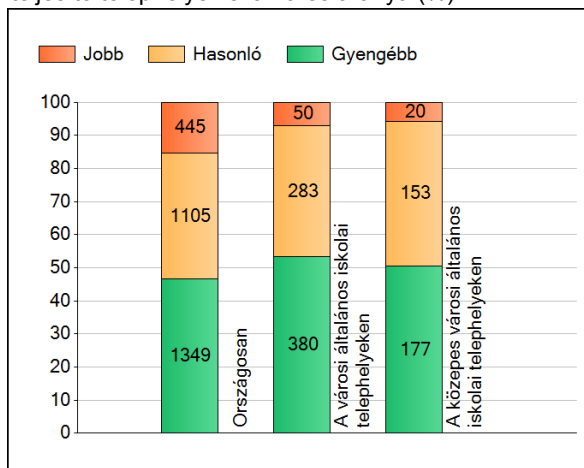
A telephelyek átlageredményeinek összehasonlítása



Az Önök eredményei a városi általános iskolai telephelyek eredményeihez viszonyítva



A szignifikánsan jobban, hasonlóan, illetve gyengébben teljesítő telephelyek száma és aránya (%)



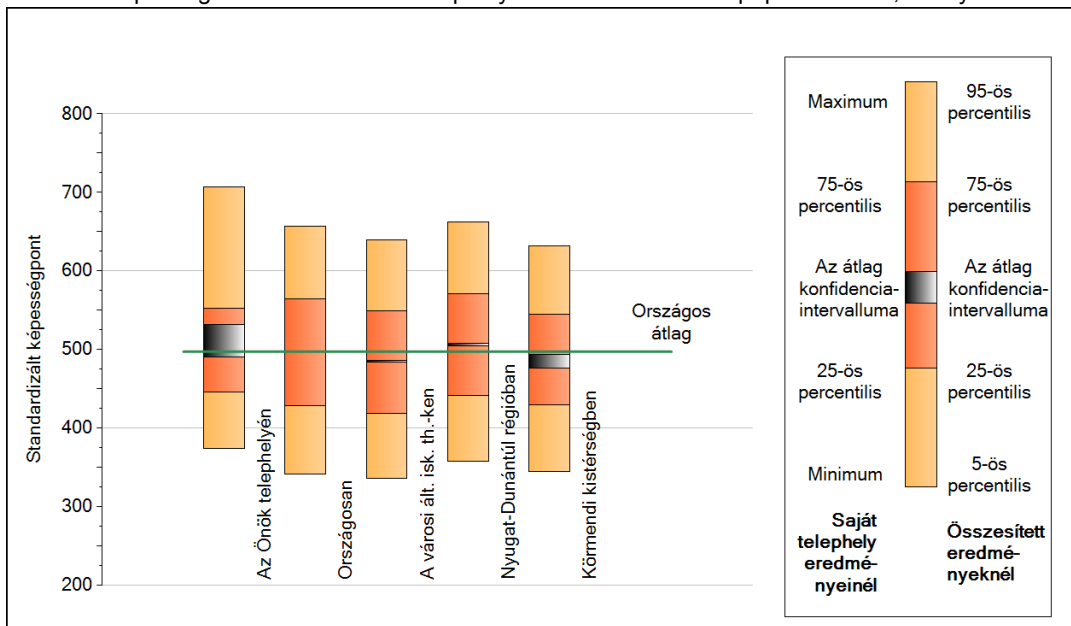
A tanulók átlageredménye és az átlag megbízhatósági tartománya (konfidencia-intervalluma)

Az Önök telephelyén	512 (491;532)	
Országosan	497 (497;498)	
Községi ált. isk.	473 (472;474)	
Városi ált. isk.	485 (485;486)	
Megyeszékhelyi ált. isk.	511 (510;512)	
Budapesti ált. isk.	512 (511;513)	
8 évfolyamos gimnáziumokban	575 (573;577)	Kis városok ált. isk.
6 évfolyamos gimnáziumokban	569 (568;571)	Közepes városok ált. isk.
		Nagy városok ált. isk.
		478 (477;480)
		487 (485;488)
		492 (491;493)

2

A képességeloszlás néhány jellemzője

A tanulók képességeloszlása az Önök telephelyén és azokban a részpopulációkban, amelyekbe Önök is tartoznak

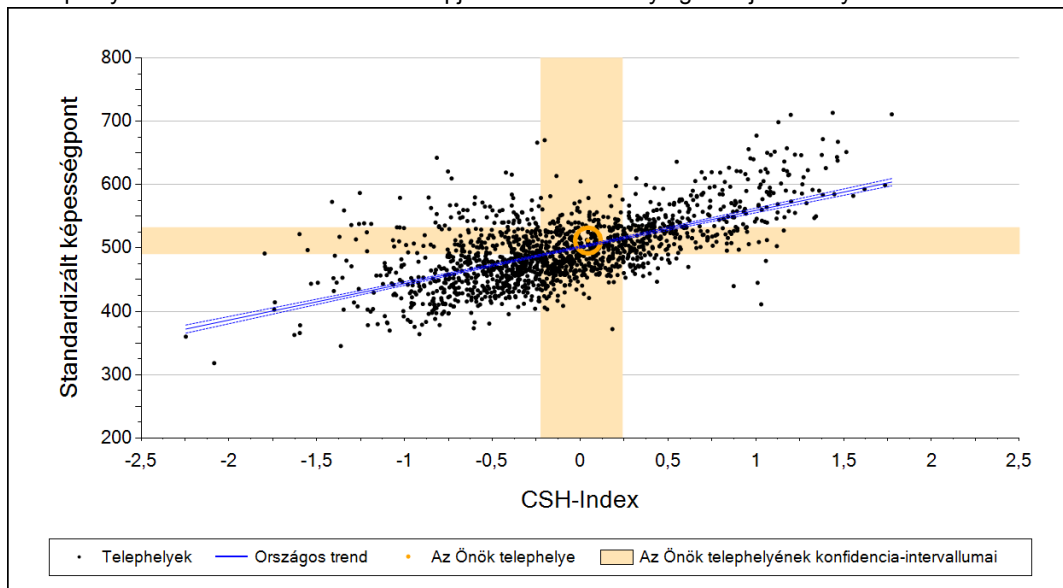


A tanulók képességeloszlása az egyes részpopulációkban

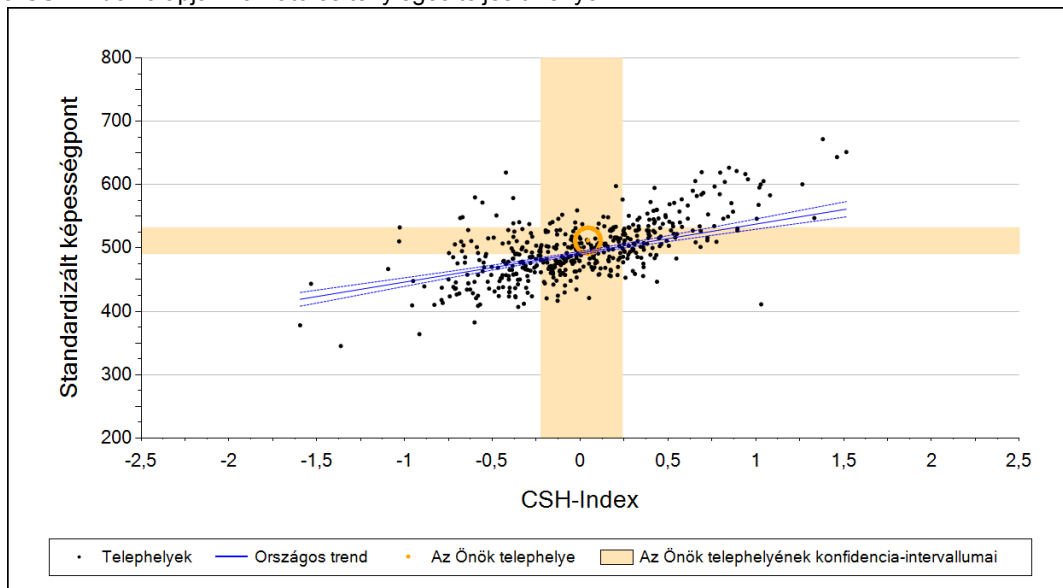
	Min. / 5-ös perc.	25-ös perc.	Átlag (konf. int.)	75-ös perc.	Max. / 95-ös perc.
Az Önök telephelyén	374	446	512 (491;532)	552	707
Országosan	341	429	497 (497;498)	564	657
A városi ált. isk. th.-ken	336	419	485 (485;486)	549	640
Nyugat-Dunántúl régióban	358	441	506 (505;508)	571	662
Körmentdi kistérségben	345	430	485 (477;494)	545	632

3 Átlageredmény a CSH-index tükrében*

A telephelyek tanulóinak a CSH-index alapján várható és tényleges teljesítménye



A városi általános iskolai telephelyek tanulóinak a CSH-index alapján várható és tényleges teljesítménye



Telephelyeik eredménye a regressziós becslés alapján "elvárható" eredmény tükrében

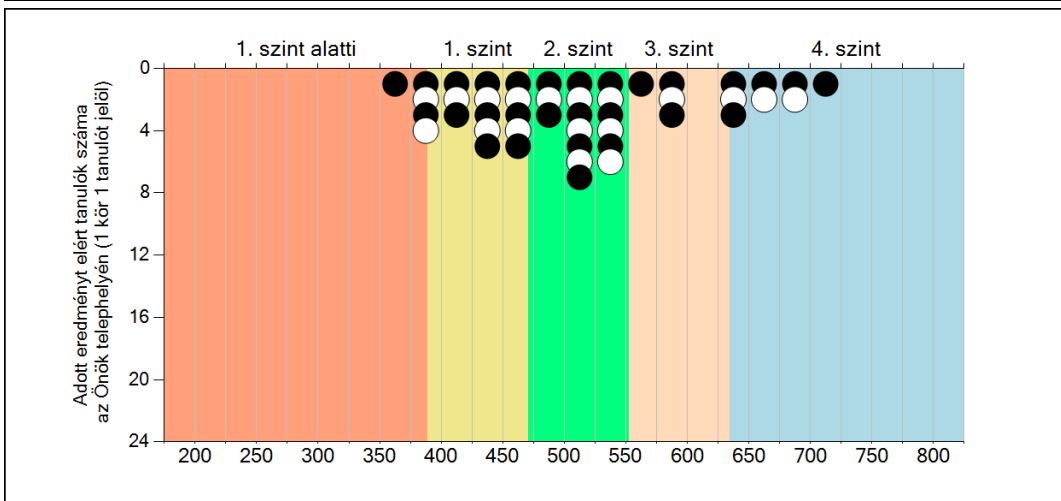
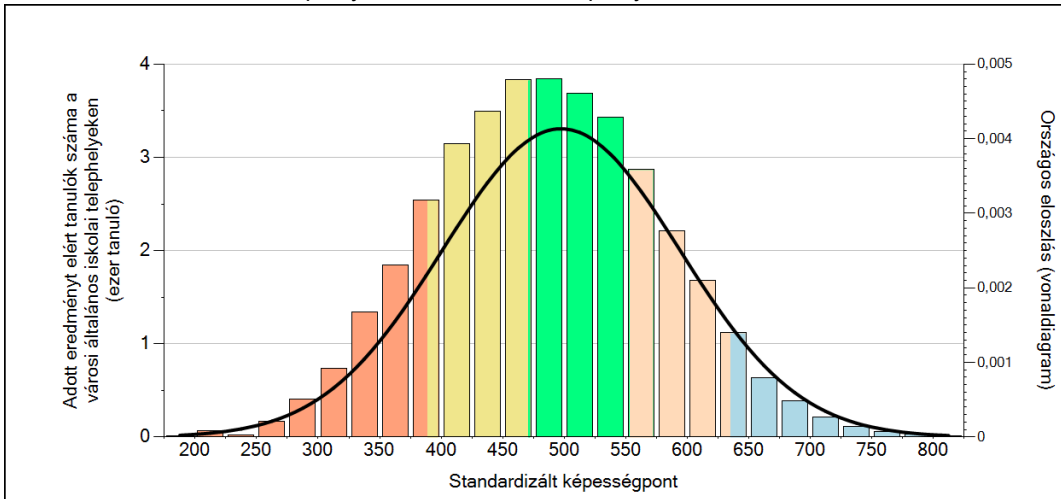
	Telephelyük tényleges eredménye	512	(491;532)
Várható eredmény az összes telephelyre illesztett regressziós egyenes alapján		504	(a tényleges eredmény ettől nem különbözik szignifikánsan)
Várható eredmény a városi telephelyekre illesztett regressziós egyenes alapján		494	(a tényleges eredmény ettől nem különbözik szignifikánsan)

* Csak azok a telephelyek szerepelnek az ábrákon, amelyeken legalább a diákok kétharmadára kiszámítható a CSH-index, és a CSH-indexszel rendelkező diákok átlaga beleesik az összes diák képességátlagának konfidencia-intervallumába mindkét felmért terület esetében.

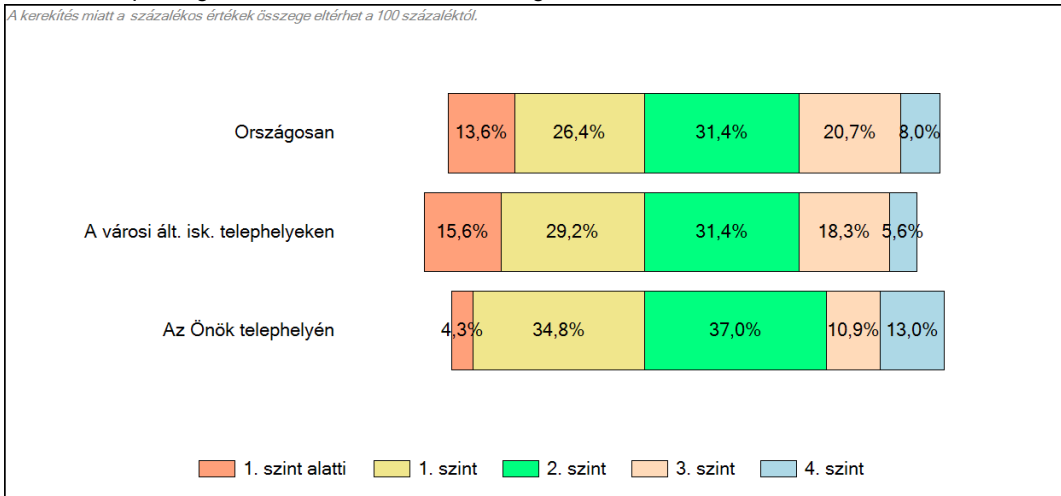
4

Képességeloszlás

Az országos eloszlás, valamint a tanulók eredményei a városi általános iskolai telephelyeken és az Önök telephelyén



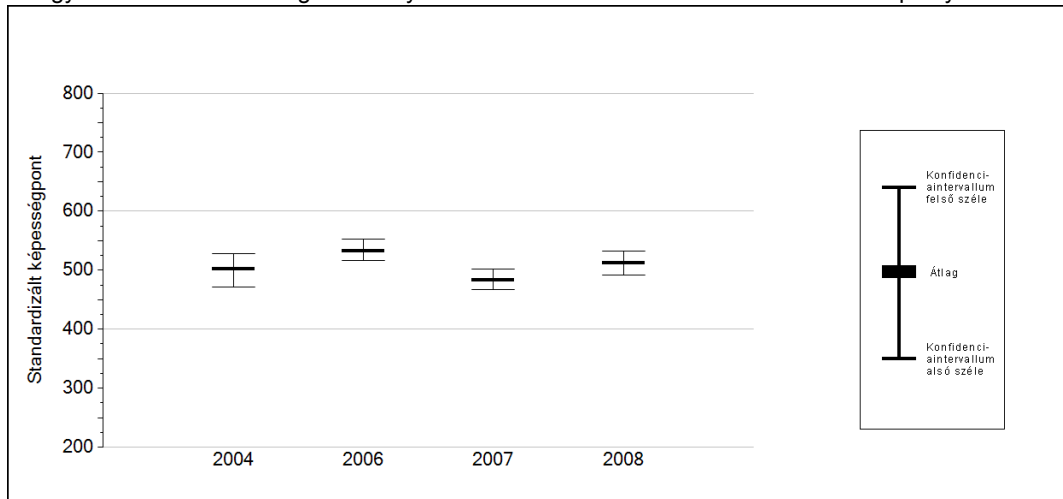
A tanulók képességszintek szerinti százalékos megoszlása



5a Az átlageredmény változása

Az Önök telephelyének eredménye szignifikánsan javult.

Az egyes években elért átlageredmények és konfidencia-intervallumaik az Önök telephelyén

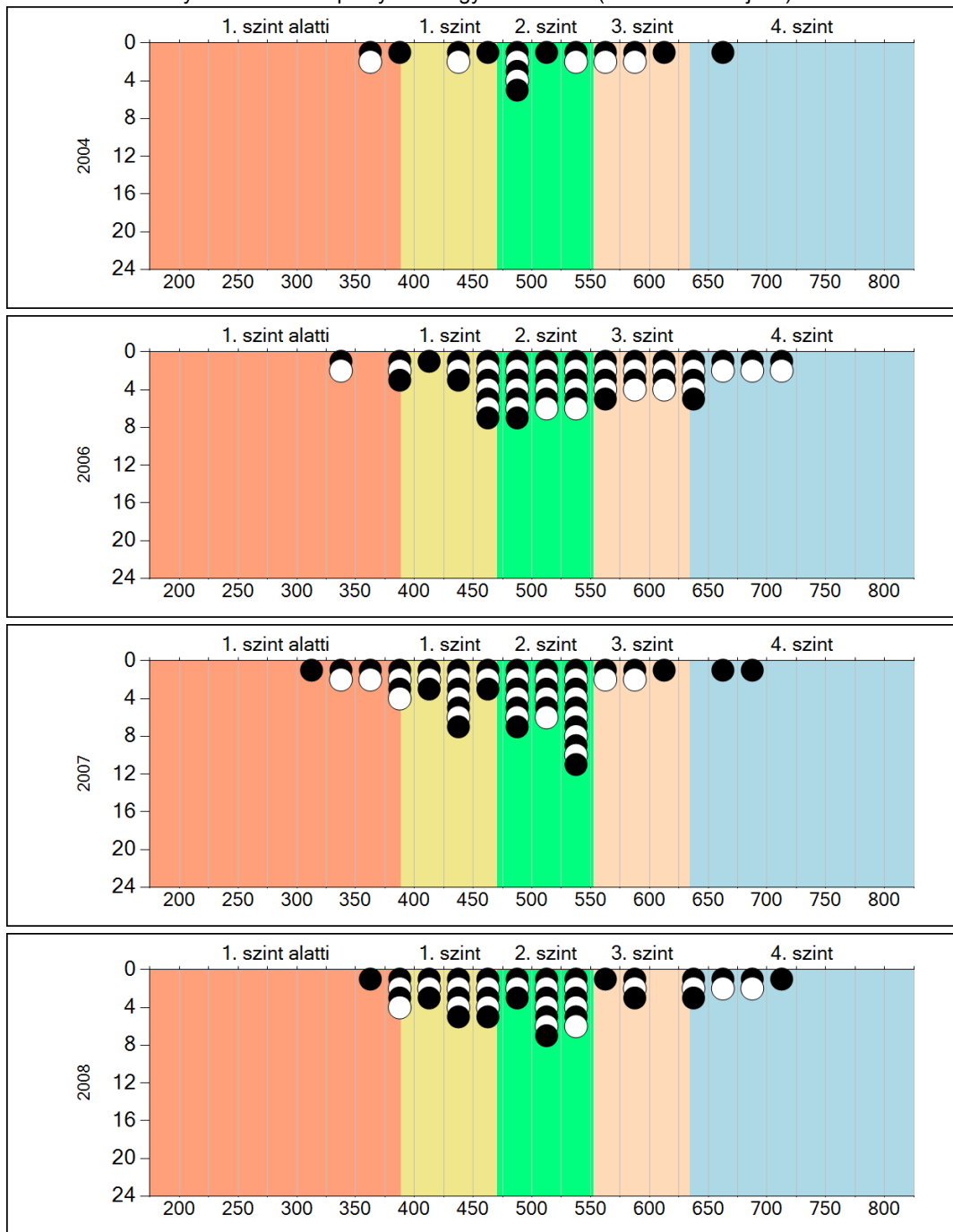


Év	Átlag (konf. int.)
2004	502 (471;528)
2006	533 (517;553)
2007	483 (467;501)
2008	512 (491;532)

5b

A képességeloszlás változása

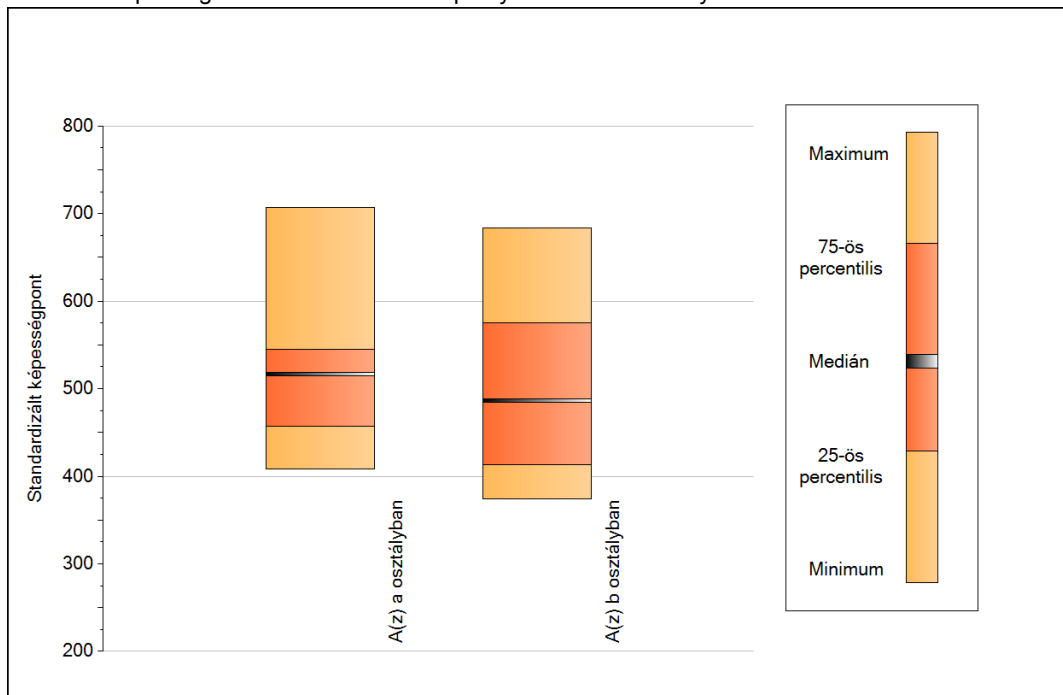
A tanulók eredményei az Önök telephelyén az egyes években (1 kör 1 tanulót jelöl)



Matematika

6a A képességeloszlás néhány jellemzője osztályonként

A tanulók képességeloszlása az Önök telephelyén működő osztályokban



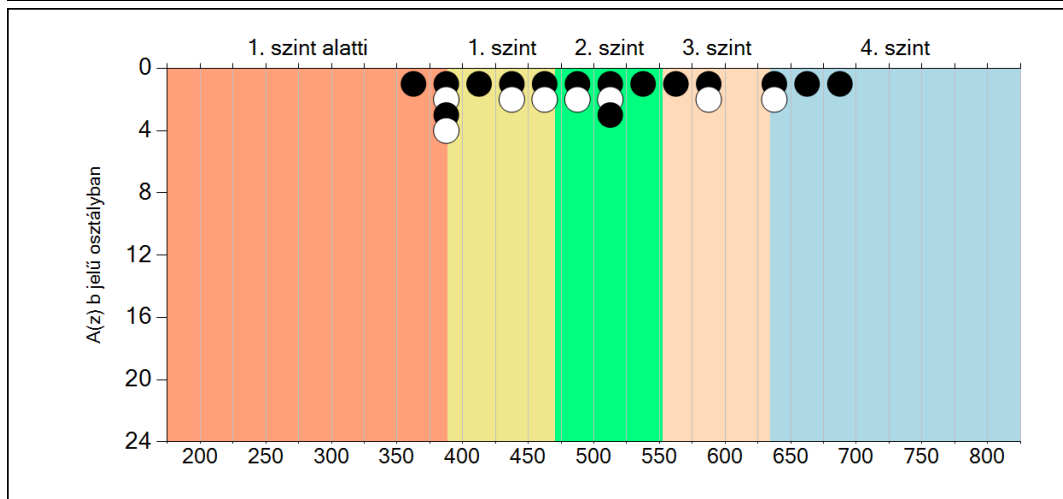
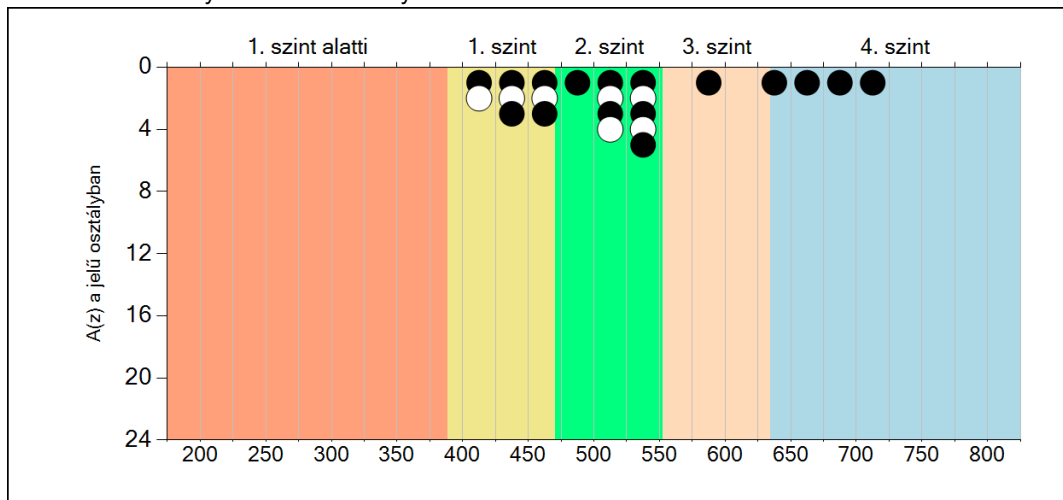
A tanulók képességeloszlása az Önök osztályaiban

	Minimum	25 percent.	Medián	75 percent.	Maximum
A(z) a osztályban	408	457	516	545	707
A(z) b osztályban	374	414	486	575	683

6b

A képességeloszlás osztályonként

A tanulók eredményei az Önök osztályaiban

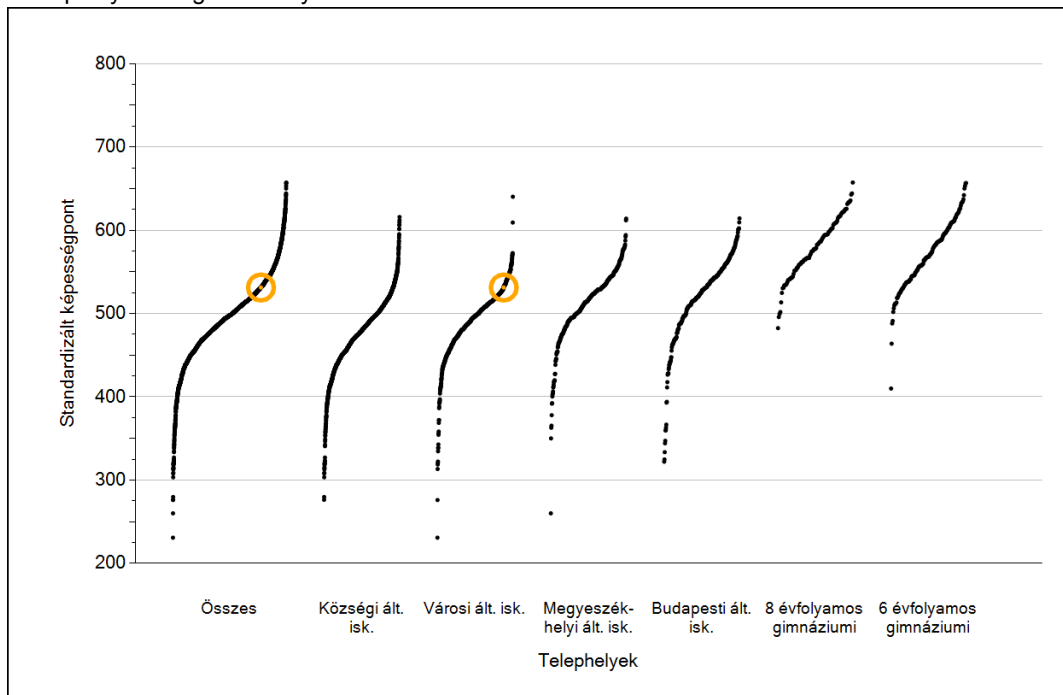


A decorative silver pocket watch with intricate engravings is placed on an open book. The watch has a round face and a small handle. The book's pages are visible, showing some text. The background is softly blurred, suggesting a library or study setting.

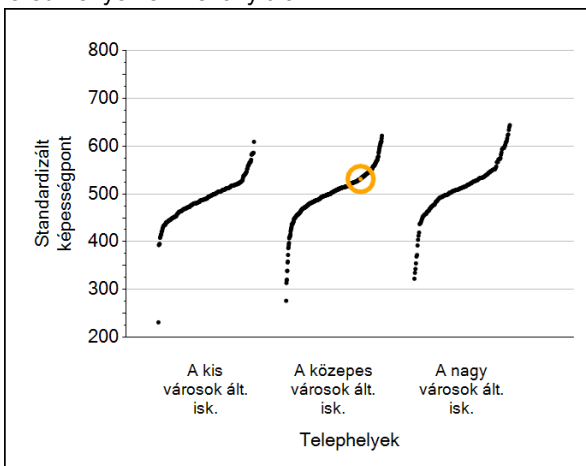
Szövegértés

1 Átlageredmények

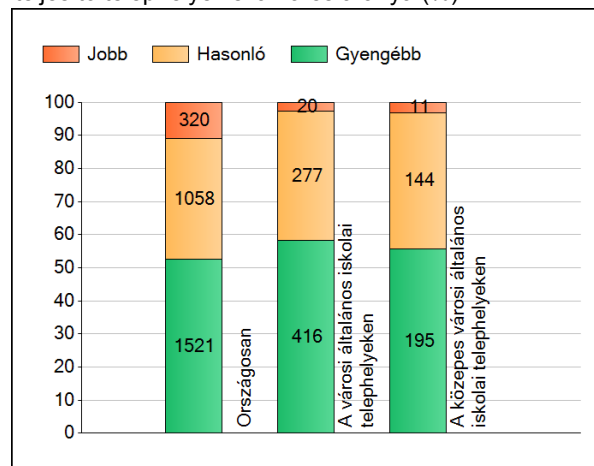
A telephelyek átlageredményeinek összehasonlítása



Az Önök eredményei a városi általános iskolai telephelyek eredményeihez viszonyítva



A szignifikánsan jobban, hasonlóan, illetve gyengébben teljesítő telephelyek száma és aránya (%)



A tanulók átlageredménye és az átlag megbízhatósági tartománya (konfidencia-intervalluma)

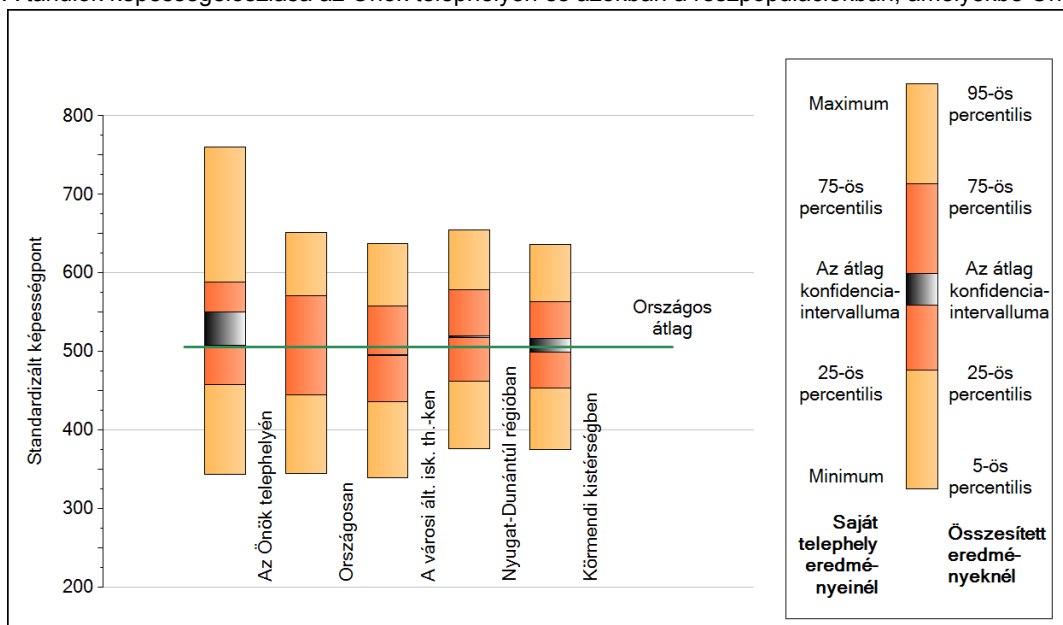
Az Önök telephelyén	531 (508;551)	
Országosan	506 (506;506)	
Községi ált. isk.	478 (477;479)	
Városi ált. isk.	496 (495;496)	
Megyeszékhelyi ált. isk.	520 (519;521)	
Budapesti ált. isk.	524 (523;525)	Kis városok ált. isk.
8 évfolyamos gimnáziumokban	583 (582;585)	Közepes városok ált. isk.
6 évfolyamos gimnáziumokban	578 (577;580)	Nagy városok ált. isk.
		485 (484;486)
		498 (497;499)
		504 (503;506)

Szövegértés

2

A képességeloszlás néhány jellemzője

A tanulók képességeloszlása az Önök telephelyén és azokban a részpopulációkban, amelyekbe Önök is tartoznak



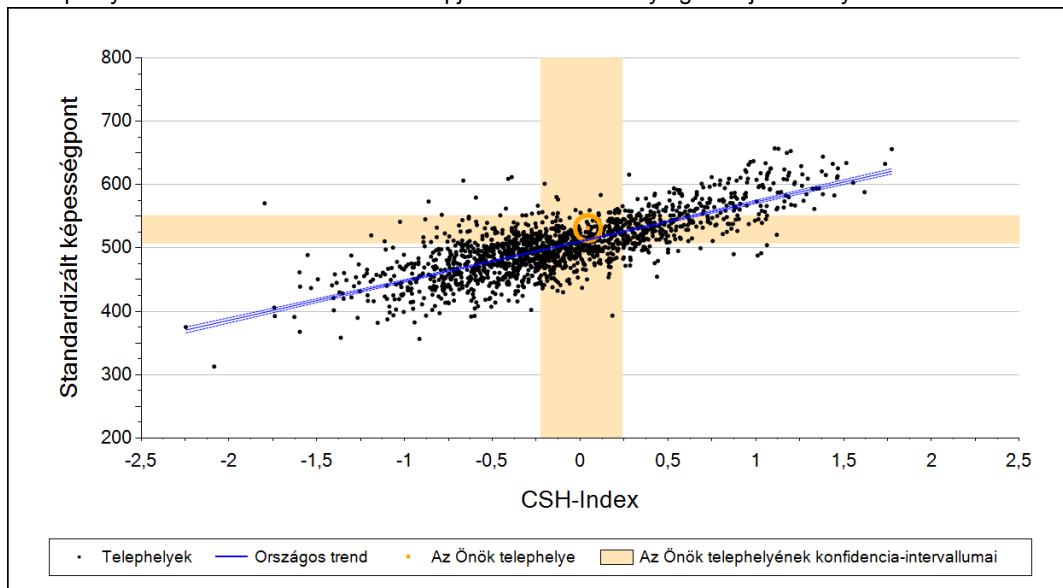
A tanulók képességeloszlása az egyes részpopulációkban

	Min. / 5-ös perc.	25-ös perc.	Átlag (konf. int.)	75-ös perc.	Max. / 95-ös perc.
Az Önök telephelyén	344	458	531 (508;551)	589	760
Országosan	345	445	506 (506;506)	571	651
A városi ált. isk. th.-ken	340	437	496 (495;496)	558	637
Nyugat-Dunántúl régióban	377	462	519 (518;520)	579	655
Körmentdi kistérségben	376	454	508 (499;517)	563	637

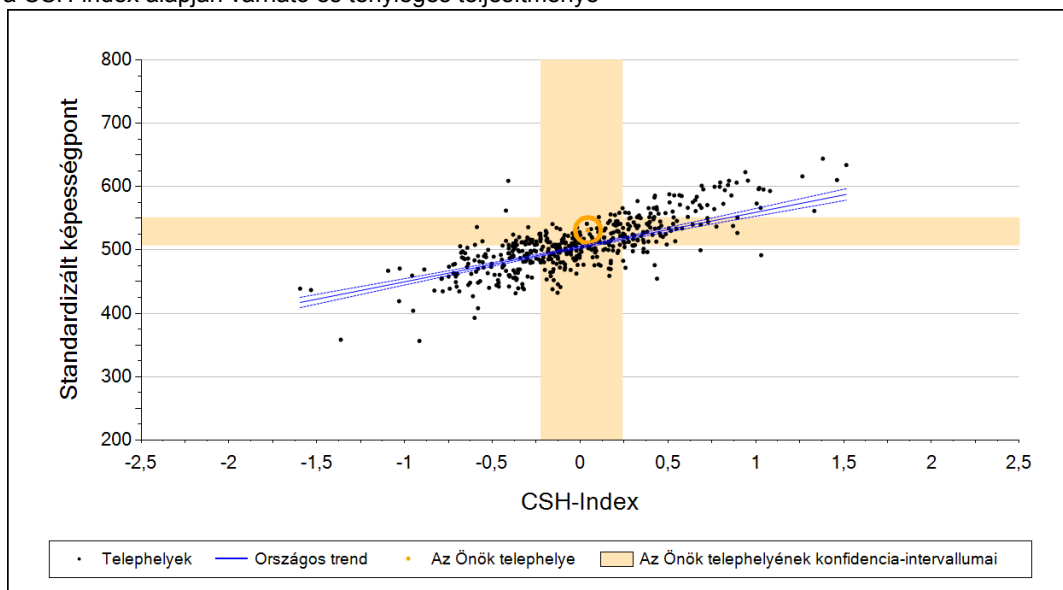
Szövegértés

3 Átlageredmény a CSH-index tükrében*

A telephelyek tanulóinak a CSH-index alapján várható és tényleges teljesítménye



A városi általános iskolai telephelyek tanulóinak a CSH-index alapján várható és tényleges teljesítménye



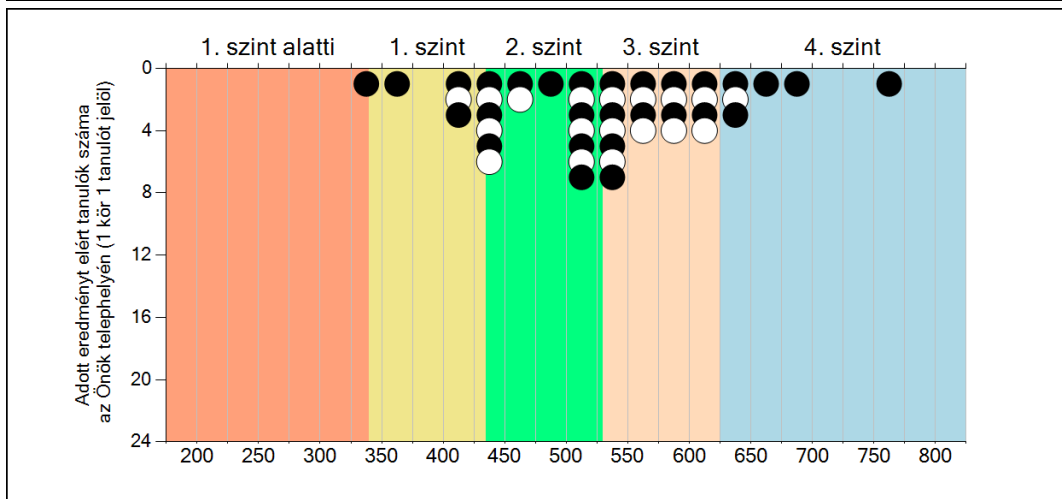
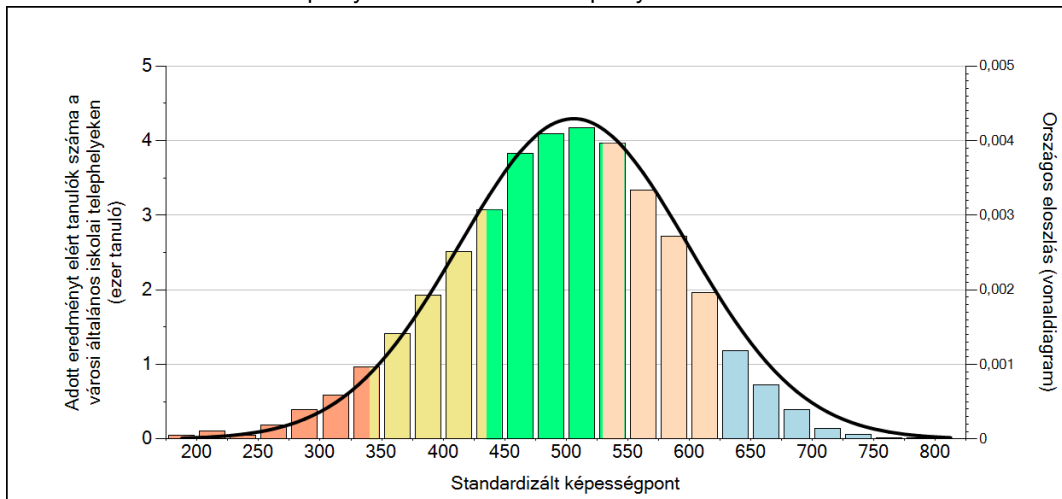
Telephelyeik eredménye a regressziós becslés alapján "elvárható" eredmény tükrében

	Telephelyük tényleges eredménye	531	(508;551)
Várható eredmény az összes telephelyre illesztett regressziós egyenes alapján		513	(a tényleges eredmény ettől nem különbözik szignifikánsan)
Várható eredmény a városi telephelyekre illesztett regressziós egyenes alapján		507	(a tényleges eredmény ettől nem különbözik szignifikánsan)

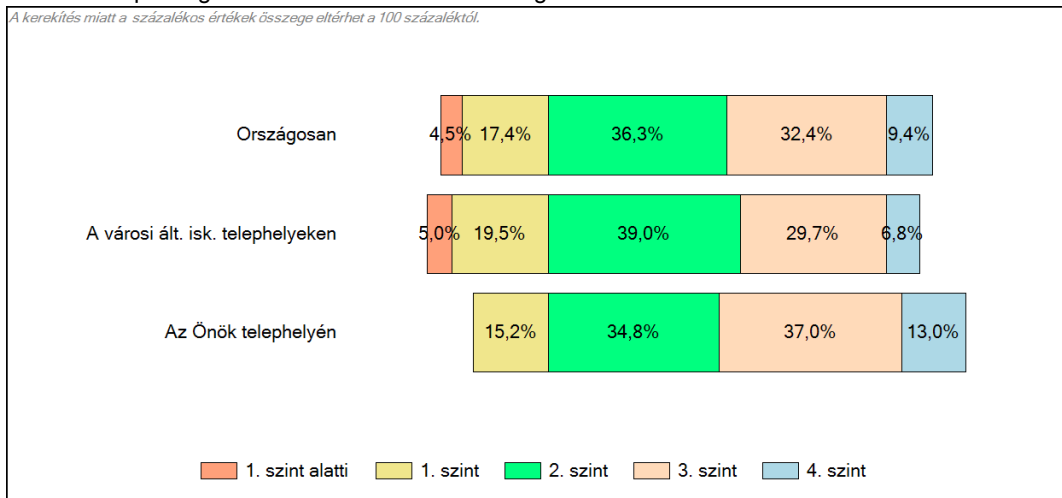
* Csak azok a telephelyek szerepelnek az ábrákon, amelyeken legalább a diákok kétharmadára kiszámítható a CSH-index, és a CSH-indexszel rendelkező diákok átlaga beleesik az összes diák képességátlagának konfidencia-intervallumába mindkét felmért terület esetében.

4 Képességeloszlás

Az országos eloszlás, valamint a tanulók eredményei a városi általános iskolai telephelyeken és az Önök telephelyén



A tanulók képességszintek szerinti százalékos megoszlása

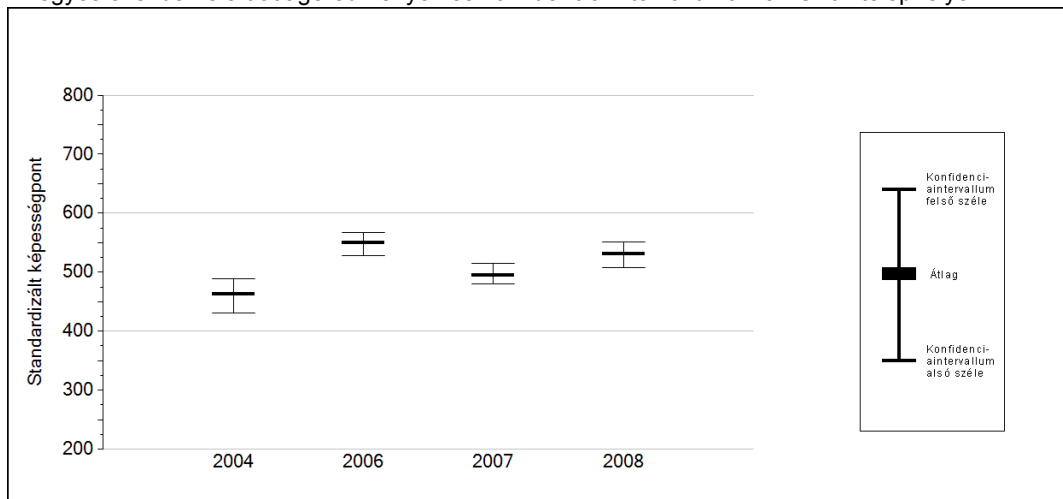


Szövegértés

5a Az átlageredmény változása

Az Önök telephelyének eredménye szignifikánsan javult.

Az egyes években elért átlageredmények és konfidencia-intervallumaik az Önök telephelyén

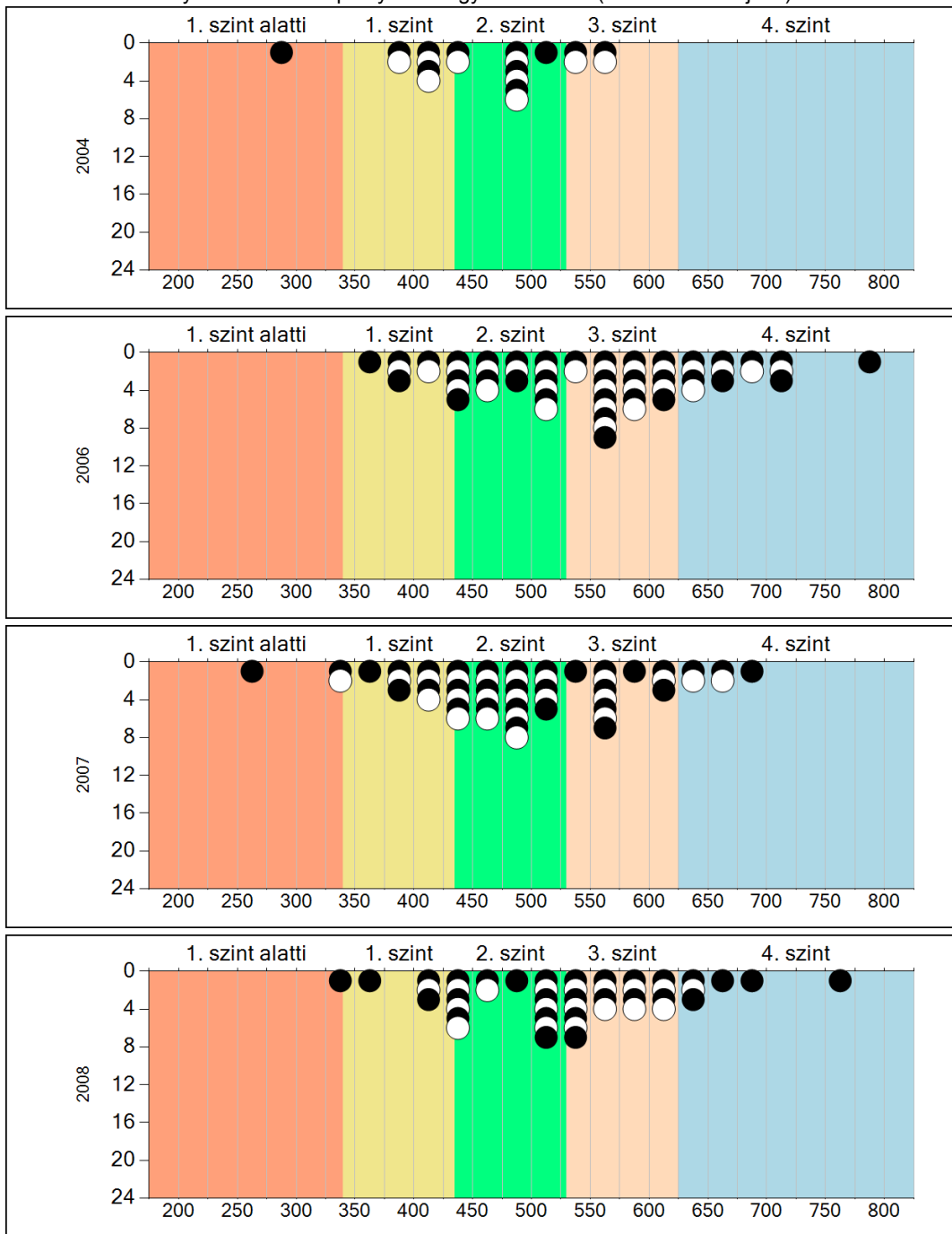


Év	Átlag (konf. int.)
2004	463 (431;488)
2006	550 (527;567)
2007	495 (480;515)
2008	531 (508;551)

5b

A képességeloszlás változása

A tanulók eredményei az Önök telephelyén az egyes években (1 kör 1 tanulót jelöl)

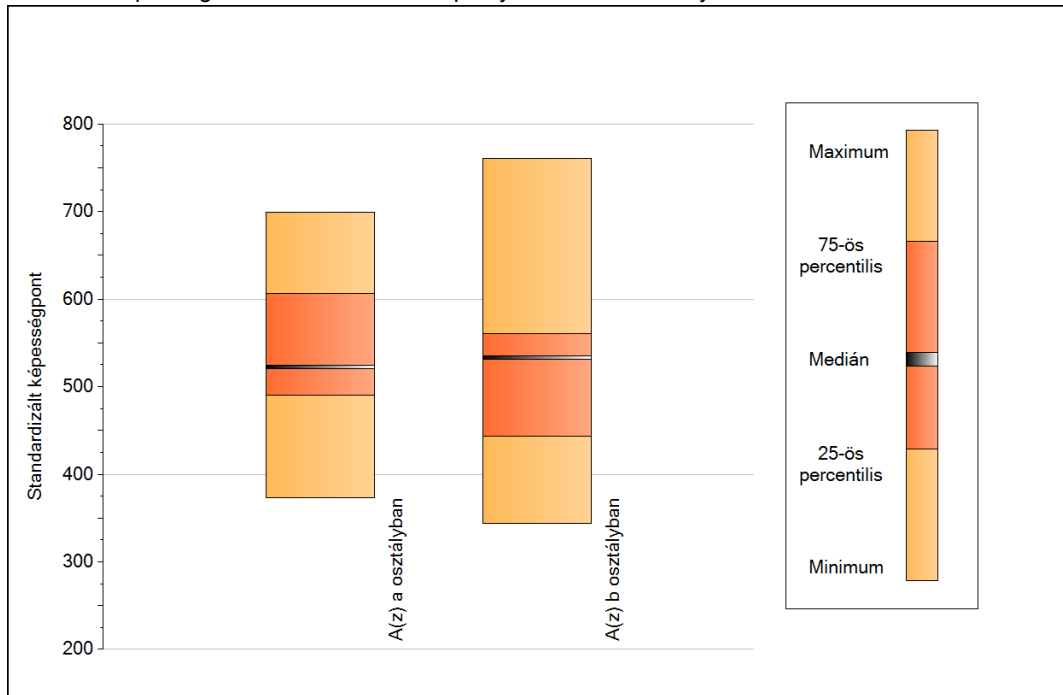


Szövegértés

6a

A képességeloszlás néhány jellemzője osztályonként

A tanulók képességeloszlása az Önök telephelyén működő osztályokban



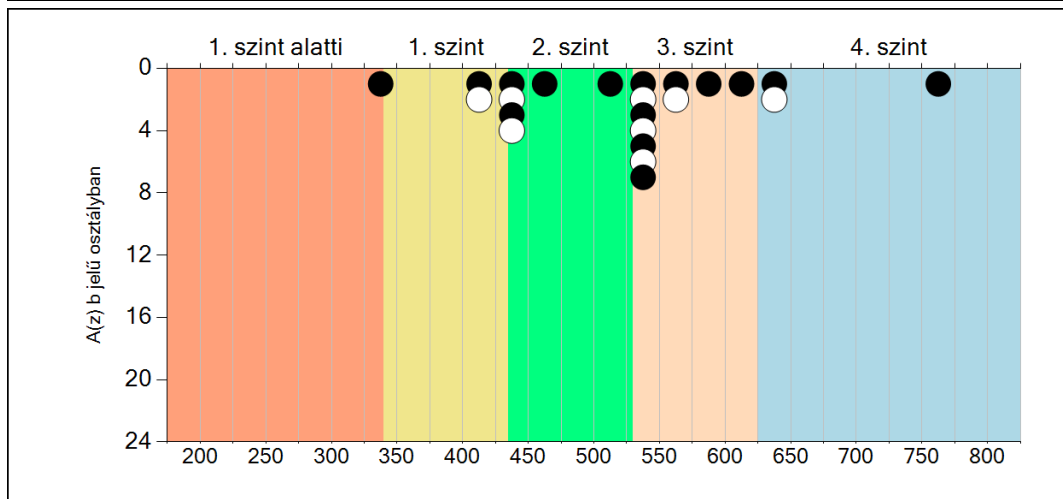
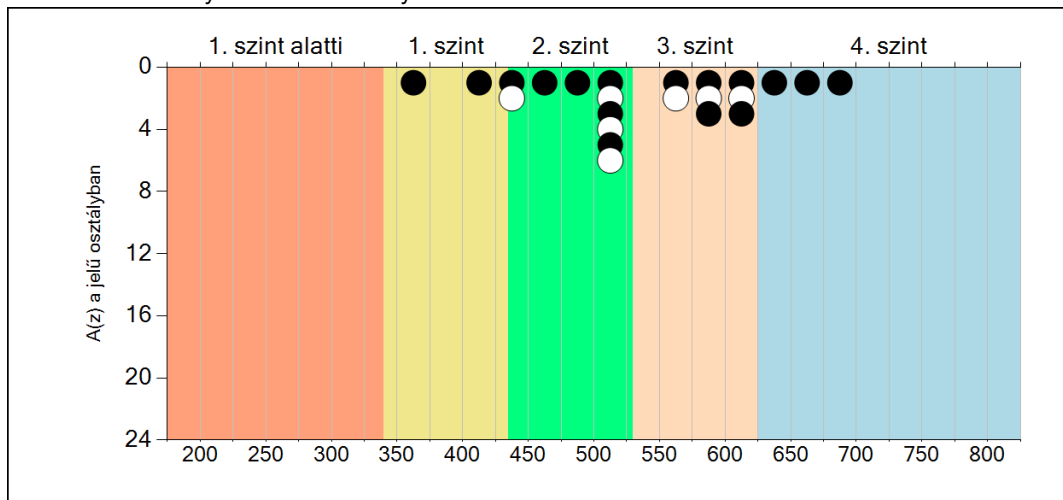
A tanulók képességeloszlása az Önök osztályaiban

	Minimum	25 percent.	Medián	75 percent.	Maximum
A(z) a osztályban	373	490	523	606	699
A(z) b osztályban	344	443	533	560	760

6b

A képességeloszlás osztályonként

A tanulók eredményei az Önök osztályaiban



Szövegértés