



# FIT-jelentés :: 2009

Telephelyi jelentés

6. évfolyam :: Általános iskola

---

## **Olcsai-Kiss Zoltán Általános Iskola**

9900 Körmend, Thököly u. 31.

OM azonosító: 036592

Telephely kódja: 001



## Létszám adatok

A telephely létszámadatai az általános iskolai képzéstípusban a 6. évfolyamon

Osztály neve	Tanulók száma					
	Összesen	SNI tanulók	Mentesült tanulók	HHH tanulók	Jelentésre jogosult tanulók	A jelentésben szereplők
a	18	1	1	0	17	17
b	20	0	0	0	20	20
<b>Összesen</b>	<b>38</b>	<b>1</b>	<b>1</b>	<b>0</b>	<b>37</b>	<b>37</b>

A Tanulói háttérkérdőívre és a családháttér-indexre vonatkozó létszám adatok

Osztály neve	Tanulók száma		
	Összesen	Tanulói kérdőívet kitöltötte	Van CSH-indexe
a	18	14	14
b	20	17	17
<b>Összesen</b>	<b>38</b>	<b>31</b>	<b>31</b>

Az SNI tanulók adatai

Sajátos nevelési igény típusa	Tanulók száma	
	SNI tanulók	Mentesültek a teszt megírása alól
Testi, érzékszervi vagy beszéd fogyatékos tanulók	0	0
Enyhe vagy középsúlyos értelmi fogyatékos vagy autista tanulók	1	1
A megismerő funkciók vagy a viselkedés fejlődésének (organikus okra visszavezethető vagy vissza nem vezethető) tartós és súlyos rendellenességével küzdő tanulók	0	0
<b>Összesen</b>	<b>1</b>	<b>1</b>

A mentesülő tanulók adatai

A mentesség oka	Tanulók száma
SNI tanuló	1
Ideiglenes sérülés miatt mentesített tanuló	0
Nyelvi szempontból mentesíthető tanuló	0
<b>Összesen</b>	<b>1</b>

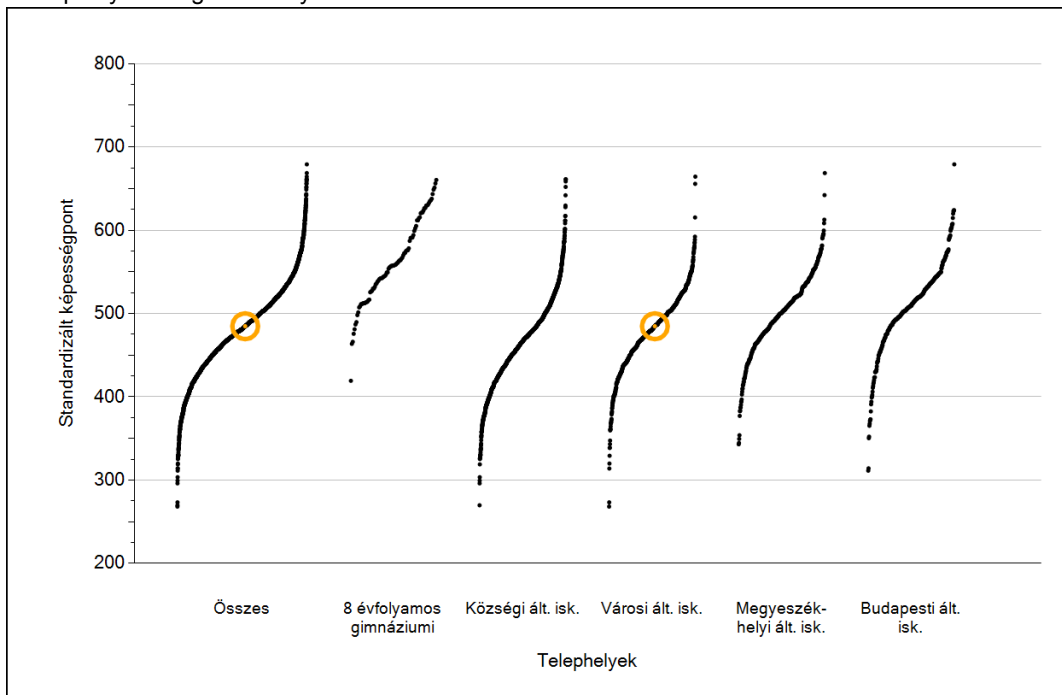


**Matematika**

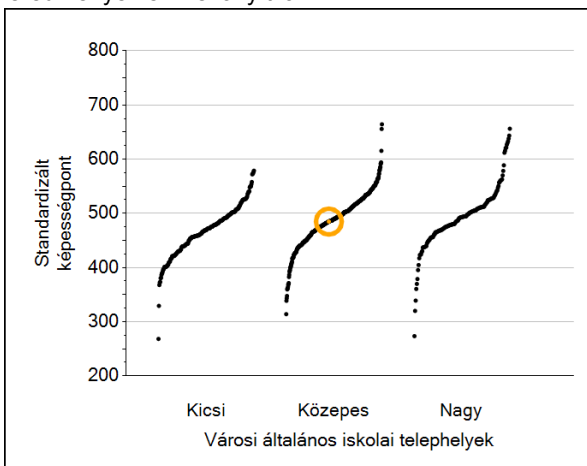
1

## Átlageredmények

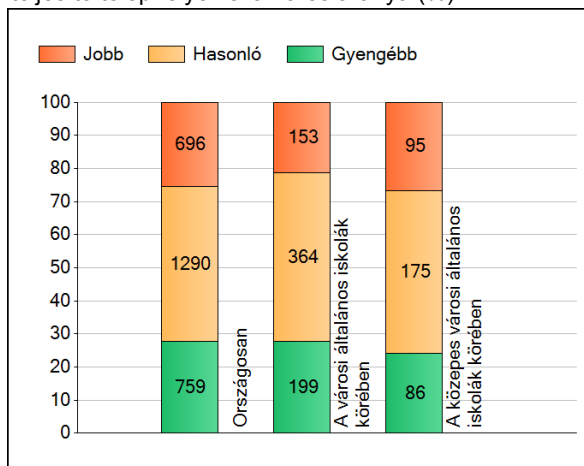
A telephelyek átlageredményeinek összehasonlítása



Az Önök eredményei a városi általános iskolai telephelyek eredményeihez viszonyítva



A szignifikánsan jobban, hasonlóan, illetve gyengébben teljesítő telephelyek száma és aránya (%)



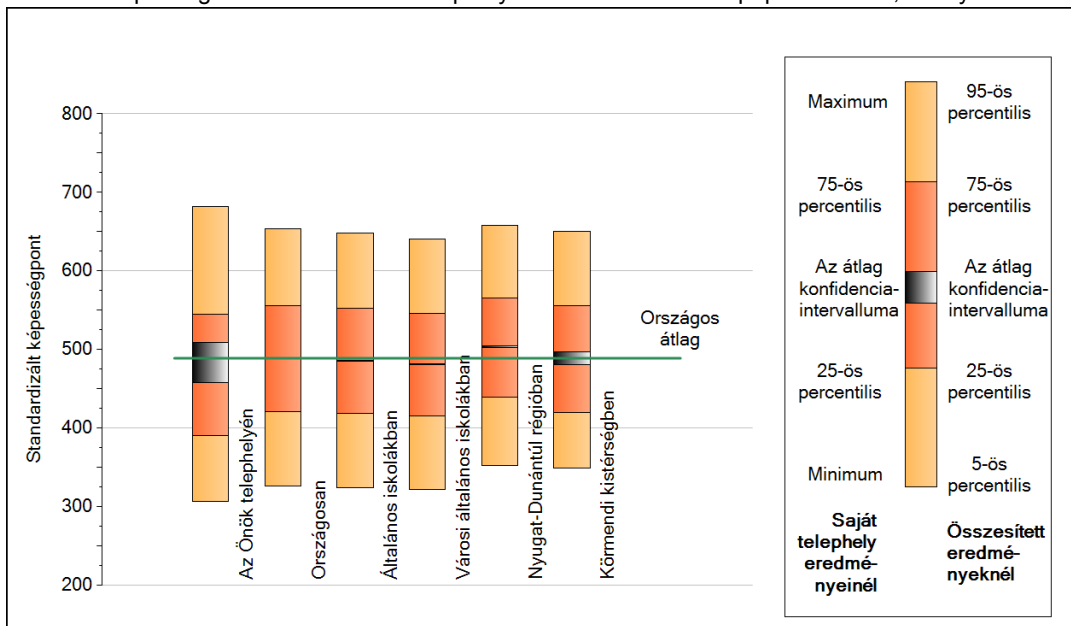
A tanulók átlageredménye és az átlag megbízhatósági tartománya (konfidencia-intervalluma)

<b>Az Önök telephelyén</b>	<b>485 (458;509)</b>		
Országosan	489 (489;490)		
8 évfolyamos gimnáziumokban	566 (565;569)		
Ált. isk.	486 (485;486)		
Községi ált. isk.	465 (464;465)		
Városi ált. isk.	481 (480;482)	Kis városok ált. isk.	467 (465;468)
Megyeszékhelyi ált. isk.	509 (508;510)	Közepes városok ált. isk.	488 (487;489)
Budapesti ált. isk.	515 (514;516)	Nagy városok ált. isk.	486 (485;488)

**2**

**A képességeloszlás néhány jellemzője**

A tanulók képességeloszlása az Önök telephelyén és azokban a részpopulációkban, amelyekbe Önök is tartoznak

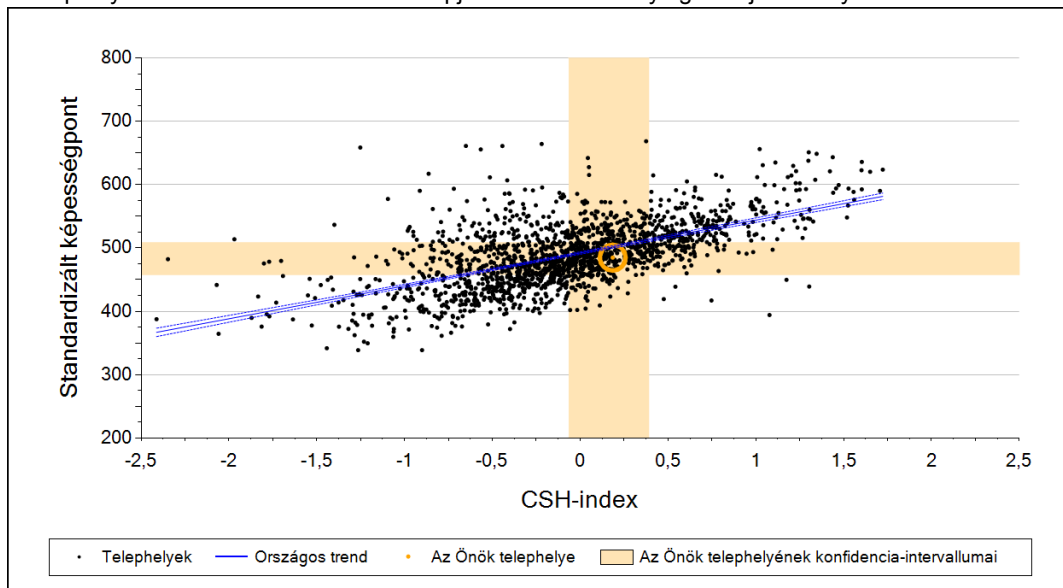


A tanulók képességeloszlása az egyes részpopulációkban

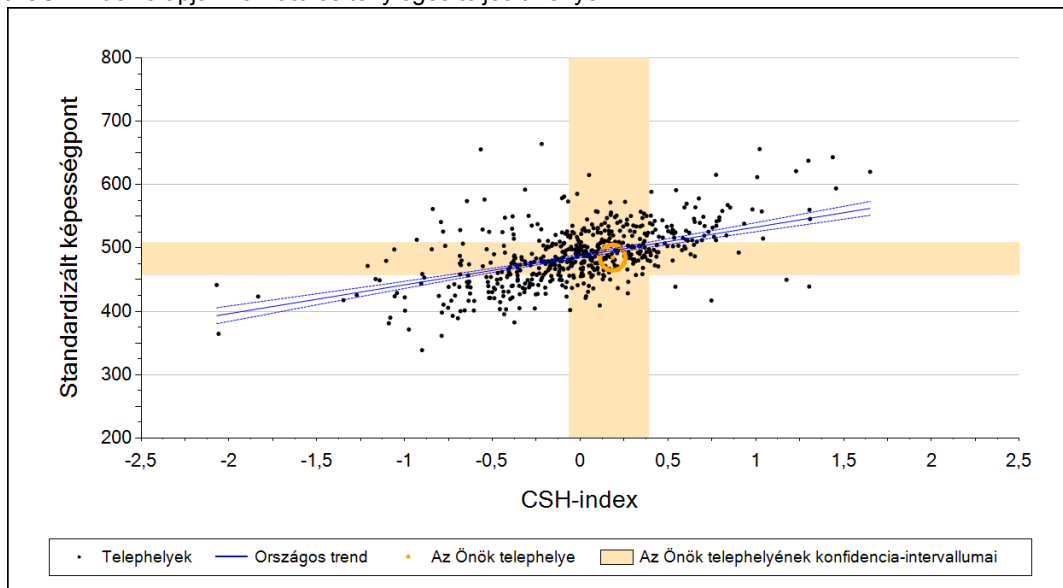
	Min. / 5-ös perc.	25-ös perc.	Átlag (konf. int.)	75-ös perc.	Max. / 95-ös perc.
<b>Az Önök telephelyén</b>	307	390	485 (458;509)	545	682
Országosan	326	421	489 (489;490)	556	653
Általános iskolákban	324	419	486 (485;486)	552	649
Városi általános iskolákban	322	415	481 (480;482)	546	641
Nyugat-Dunántúl régióban	353	440	504 (502;505)	565	658
Körmentdi kistérségben	349	420	489 (481;497)	556	650

### 3 Átlageredmény a CSH-index tükrében\*

A telephelyek tanulóinak a CSH-index alapján várható és tényleges teljesítménye



A városi általános iskolai telephelyek tanulóinak a CSH-index alapján várható és tényleges teljesítménye



Telephelyeik eredménye a regressziós becslés alapján "elvárható" eredmény tükrében

Telephelyük tényleges eredménye	485	(458;509)
Várható eredmény az összes telephelyre illesztett regressziós egyenes alapján	502	(a tényleges eredmény ettől nem különbözik szignifikánsan)
Várható eredmény a városi telephelyekre illesztett regressziós egyenes alapján	496	(a tényleges eredmény ettől nem különbözik szignifikánsan)

A CSH-index átlagértéke és az átlag megbízhatósági tartománya

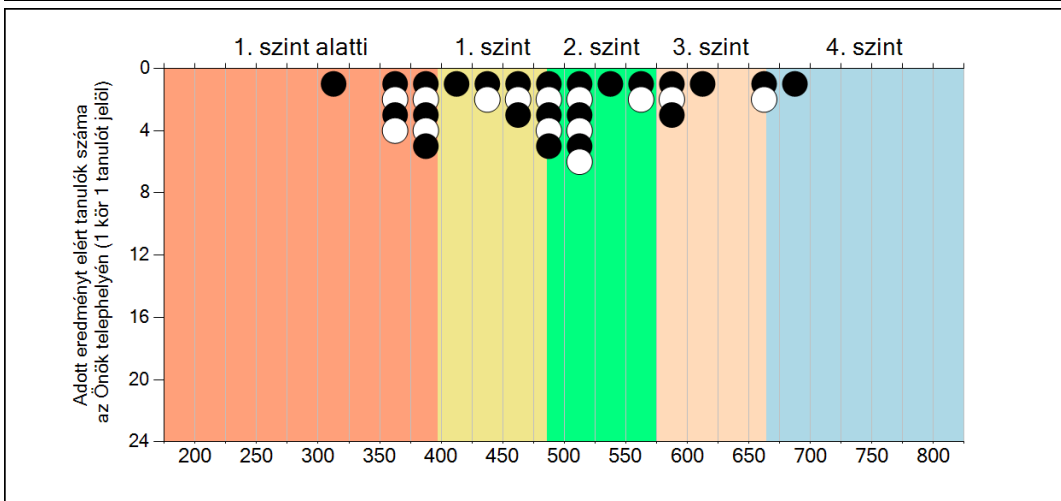
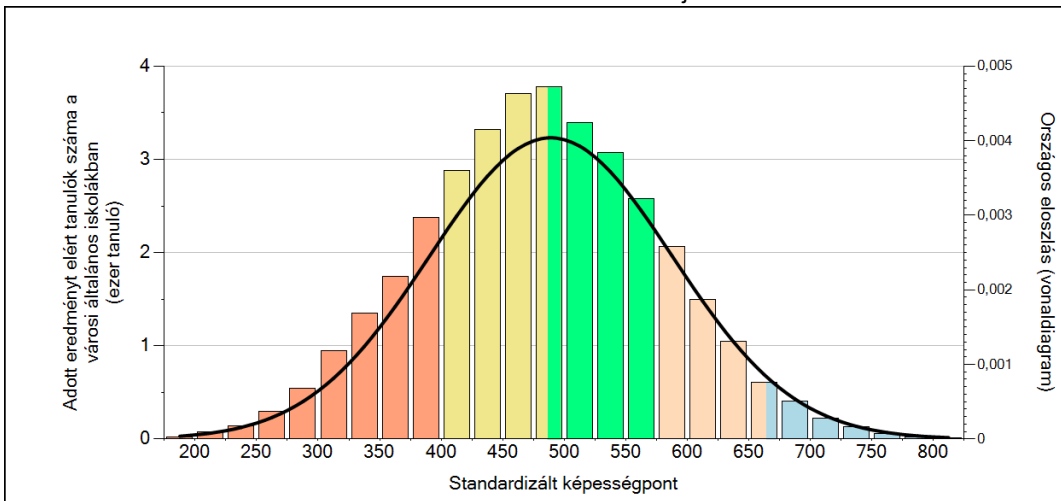
Az Önök telephelyén	0,185	(-0,067;0,390)
Országosan	0,000	(-0,005;0,005)
Városi általános iskolákban	-0,063	(-0,070;-0,054)

\* Csak azok a telephelyek szerepelnek az ábrákon, amelyeken legalább a diákok kétharmadára kiszámítható a CSH-index, és a CSH-indexszel rendelkező diákok átlaga beleesik az összes diák képességátlagának konfidencia-intervallumába mindkét felmért terület esetében.

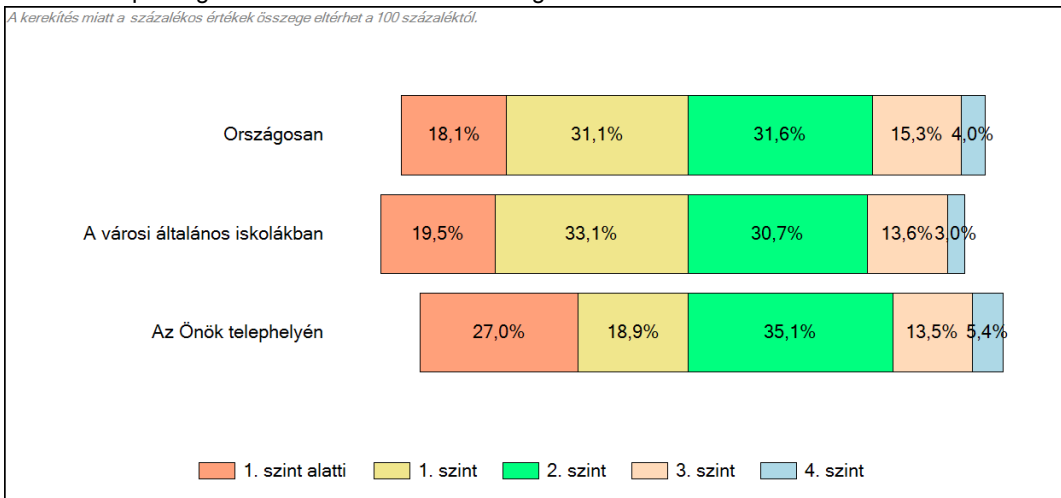
**4**

**Képességeloszlás**

Az országos eloszlás, valamint a tanulók eredményei a városi általános iskolákban és az Önök városi általános iskolájában

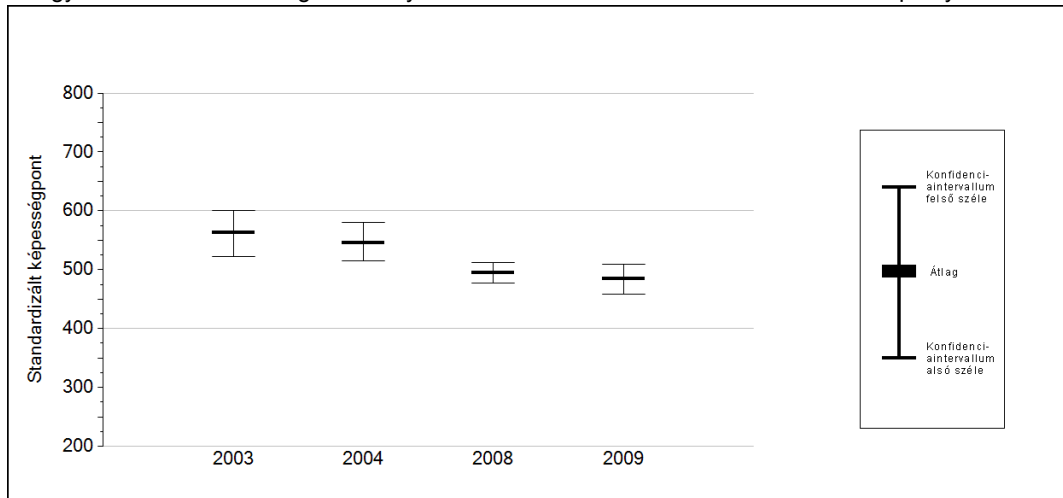


A tanulók képességszintek szerinti százalékos megoszlása



## 5a Az átlageredmény változása

Az egyes években elért átlageredmények és konfidencia-intervallumaik az Önök telephelyén



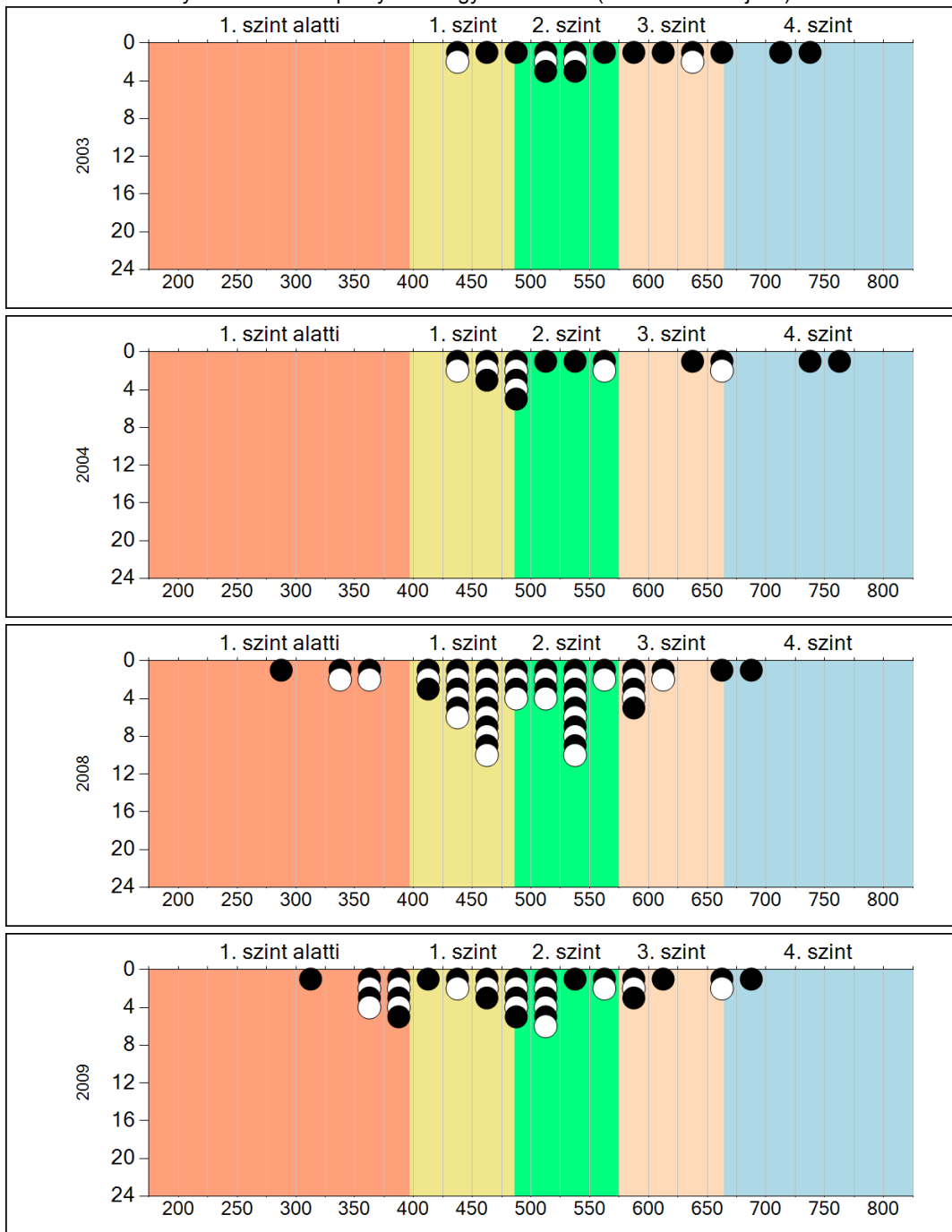
Év	Átlag (konf. int.)		A 2009. évi eredmény és a korábbi évek eredményei közötti különbség (konf.int.)
2009	485 (458;509)		-
2008	495 (477;513)	⊕	-10 (-38;19)
2004	545 (515;580)	↓	-61 (-107;-9)
2003	563 (523;601)	↓	-78 (-110;-41)

- ↑ A 2009. évi eredmény szignifikánsan magasabb
- ⊕ Nincs szignifikáns változás a 2009. évi eredményekben
- ↓ A 2009. évi eredmény szignifikánsan alacsonyabb



**5b A képességeloszlás változása**

A tanulók eredményei az Önök telephelyén az egyes években (1 kör 1 tanulót jelöl)

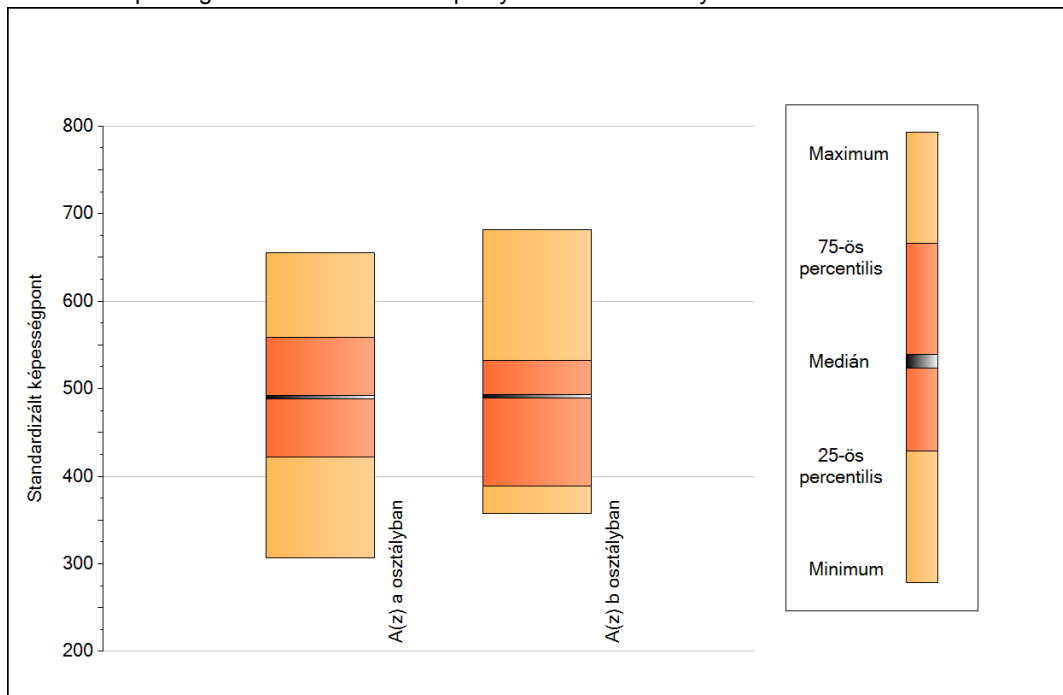


Matematika

7a

## A képességeloszlás néhány jellemzője osztályonként

A tanulók képességeloszlása az Önök telephelyén működő osztályokban



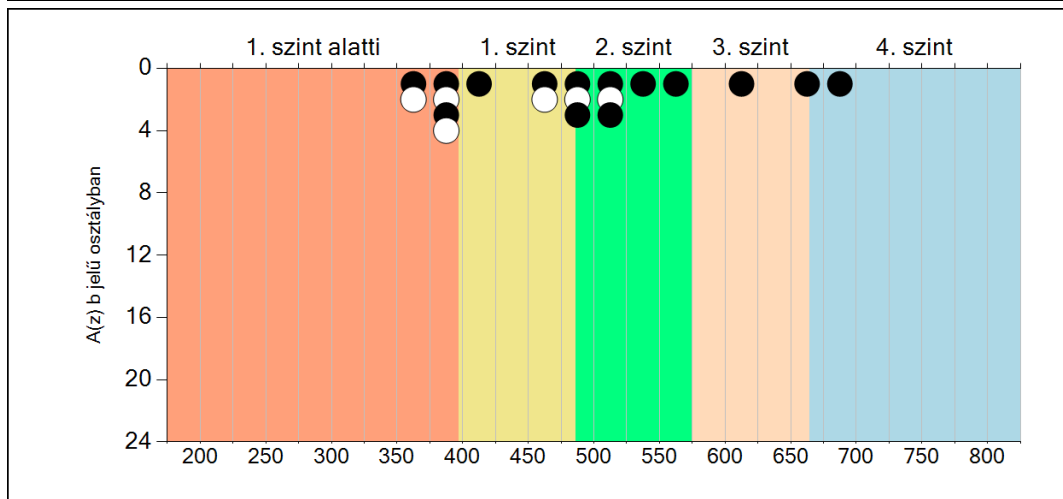
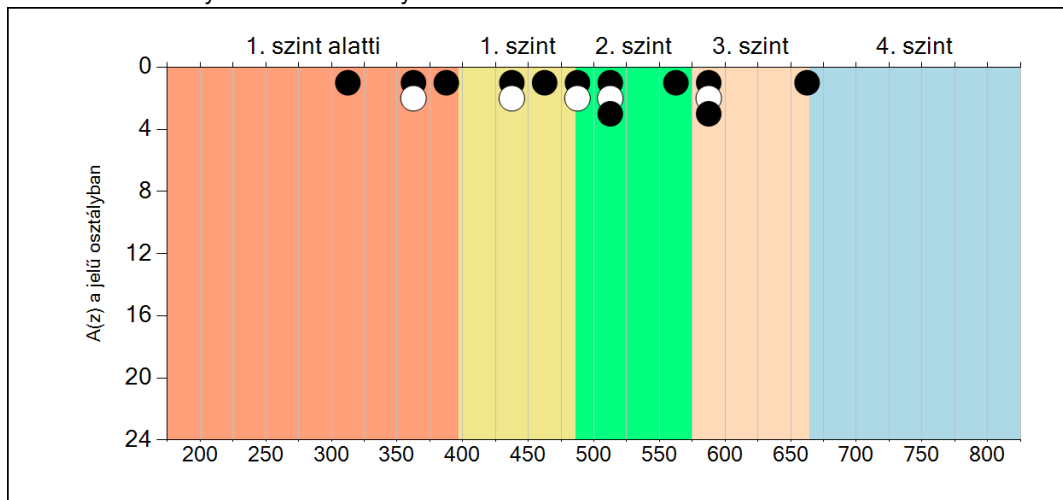
A tanulók képességeloszlása az Önök osztályaiban

	Minimum	25 percent.	Medián	75 percent.	Maximum
<b>A(z) a osztályban</b>	307	422	490	558	656
<b>A(z) b osztályban</b>	358	389	491	532	682

**7b**

**A képességeloszlás osztályonként**

A tanulók eredményei az Önök osztályaiban

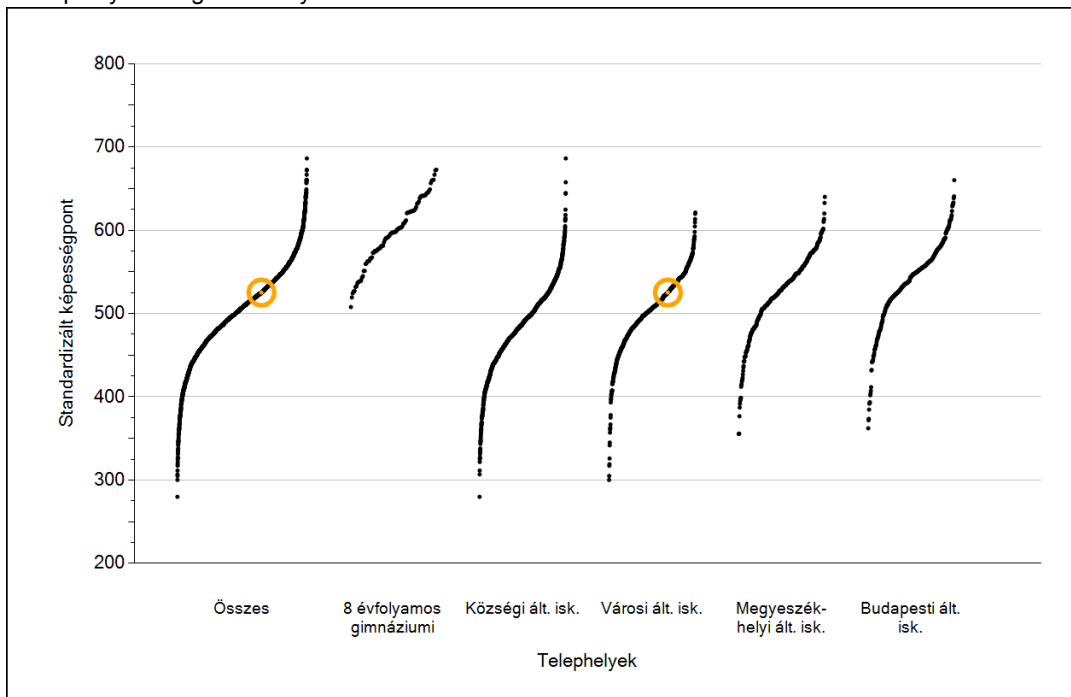




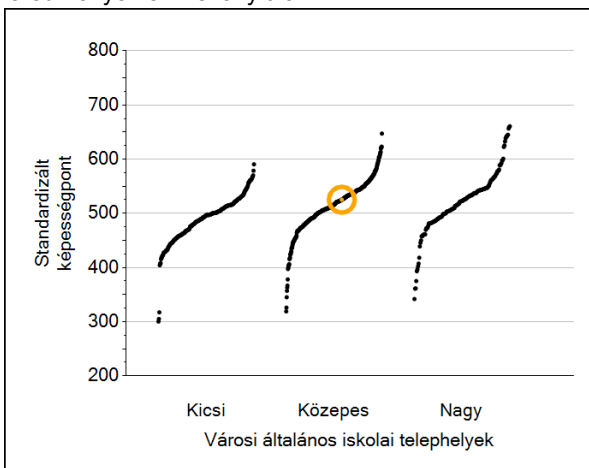
## Szövegértés

# 1 Átlageredmények

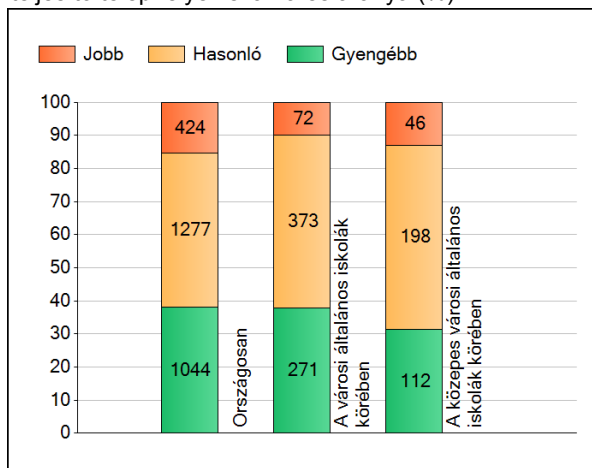
A telephelyek átlageredményeinek összehasonlítása



Az Önök eredményei a városi általános iskolai telephelyek eredményeihez viszonyítva



A szignifikánsan jobban, hasonlóan, illetve gyengébben teljesítő telephelyek száma és aránya (%)



A tanulók átlageredménye és az átlag megbízhatósági tartománya (konfidencia-intervalluma)

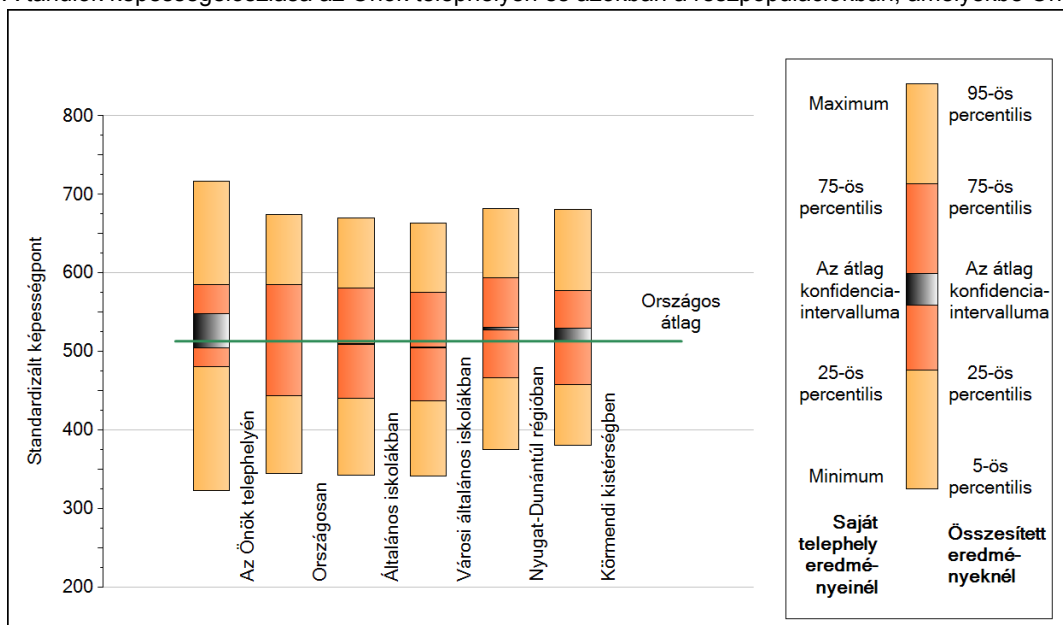
<b>Az Önök telephelyén</b>	<b>525 (505;548)</b>	
Országosan	513 (513;514)	
8 évfolyamos gimnáziumokban	600 (597;601)	
Ált. isk.	510 (509;510)	
Községi ált. isk.	484 (483;485)	
Városi ált. isk.	505 (505;506)	Kis városok ált. isk.
Megyeszékhelyi ált. isk.	535 (534;536)	Közepes városok ált. isk.
Budapesti ált. isk.	544 (543;545)	Nagy városok ált. isk.
		488 (486;490)
		512 (511;513)
		515 (513;516)

Szövegértés

2

## A képességeloszlás néhány jellemzője

A tanulók képességeloszlása az Önök telephelyén és azokban a részpopulációkban, amelyekbe Önök is tartoznak



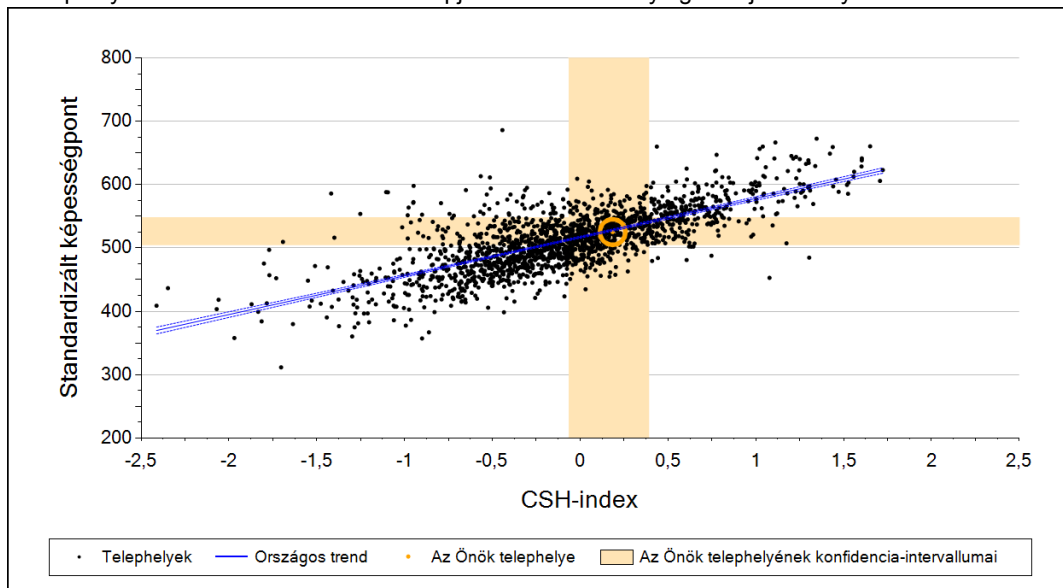
A tanulók képességeloszlása az egyes részpopulációkban

	Min. / 5-ös perc.	25-ös perc.	Átlag (konf. int.)	75-ös perc.	Max. / 95-ös perc.
<b>Az Önök telephelyén</b>	323	481	525 (505;548)	585	716
Országosan	345	443	513 (513;514)	585	675
Általános iskolákban	343	440	510 (509;510)	581	670
Városi általános iskolákban	341	437	505 (505;506)	575	663
Nyugat-Dunántúl régióban	376	466	529 (528;531)	594	682
Körmentdi kistérségben	381	458	522 (512;530)	578	681

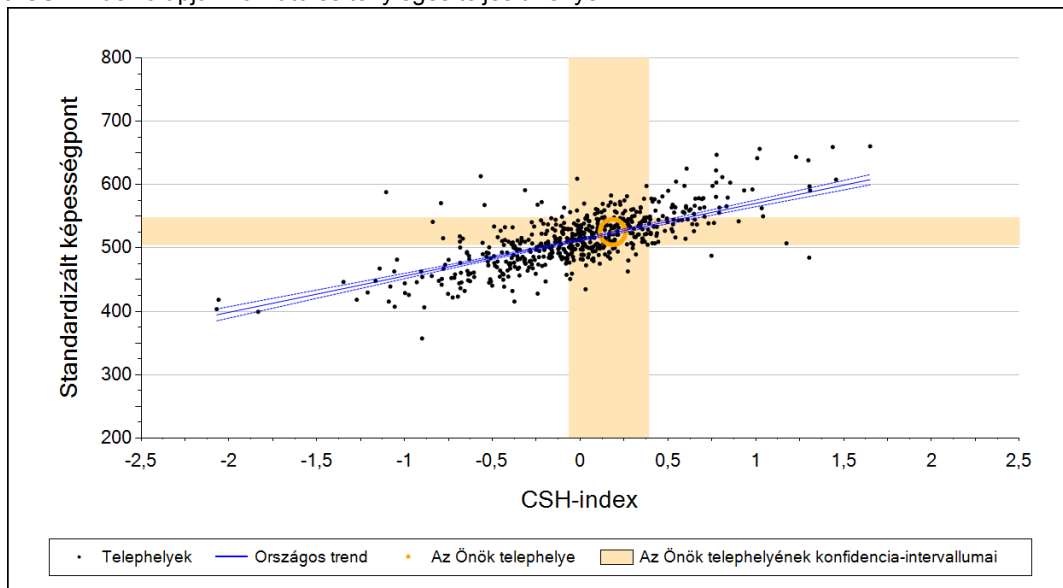
Szövegértés

### 3 Átlageredmény a CSH-index tükrében\*

A telephelyek tanulóinak a CSH-index alapján várható és tényleges teljesítménye



A városi általános iskolai telephelyek tanulóinak a CSH-index alapján várható és tényleges teljesítménye



Telephelyeik eredménye a regressziós becslés alapján "elvárható" eredmény tükrében

Telephelyük tényleges eredménye	525	(505;548)
Várható eredmény az összes telephelyre illesztett regressziós egyenes alapján	528	(a tényleges eredmény ettől nem különbözik szignifikánsan)
Várható eredmény a városi telephelyekre illesztett regressziós egyenes alapján	524	(a tényleges eredmény ettől nem különbözik szignifikánsan)

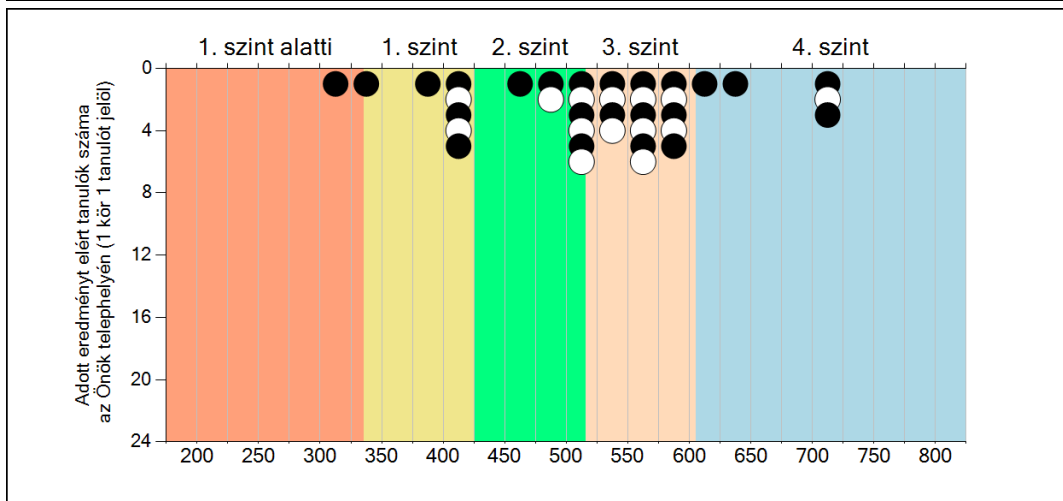
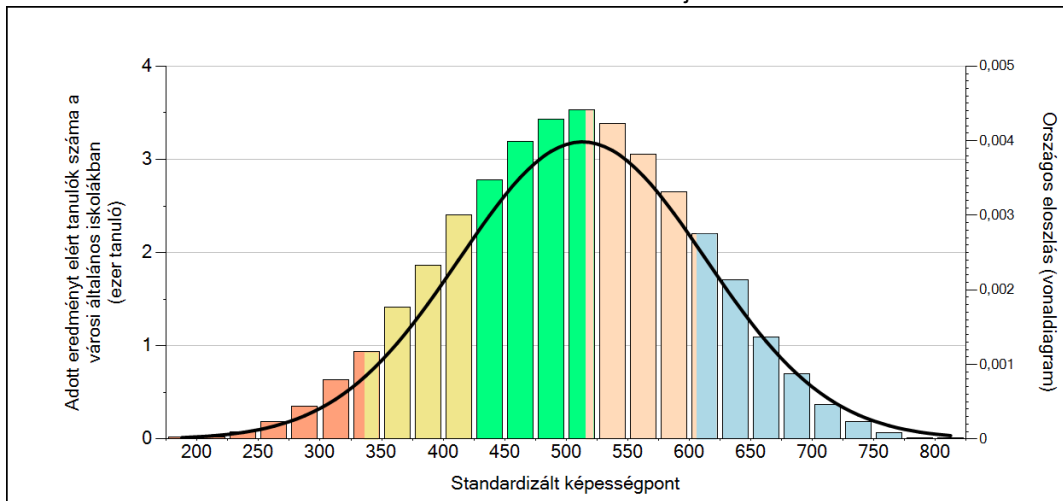
A CSH-index átlagértéke és az átlag megbízhatósági tartománya

Az Önök telephelyén	0,185	(-0,067;0,390)
Országosan	0,000	(-0,005;0,005)
Városi általános iskolákban	-0,063	(-0,070;-0,054)

\* Csak azok a telephelyek szerepelnek az ábrákon, amelyeken legalább a diákok kétharmadára kiszámítható a CSH-index, és a CSH-indexszel rendelkező diákok átlaga beleesik az összes diák képességátlagának konfidencia-intervallumába mindkét felmért terület esetében.

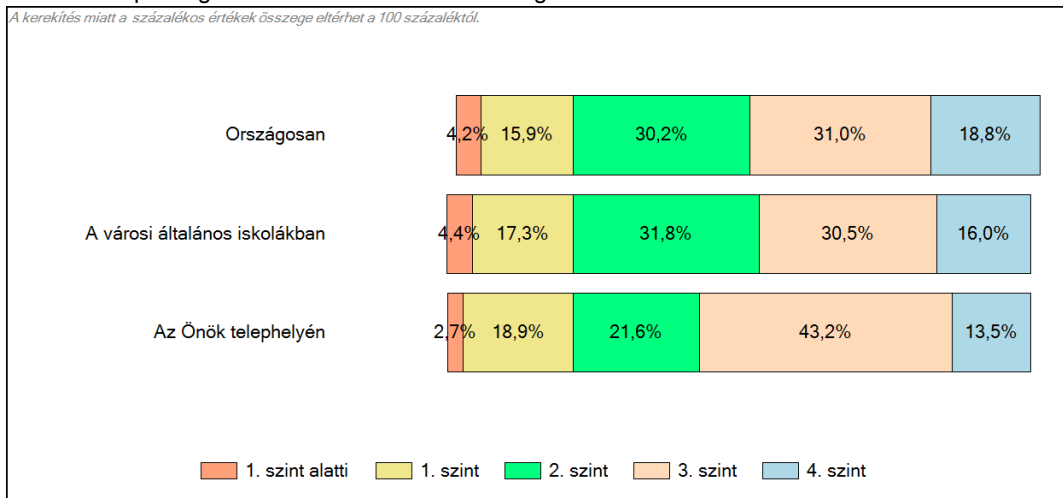
## 4 Képességeloszlás

Az országos eloszlás, valamint a tanulók eredményei a városi általános iskolákban és az Önök városi általános iskolájában



A tanulók képességszintek szerinti százalékos megoszlása

*A keréktítés miatt a százalékos értékek összege eltérhet a 100 százaléktól.*



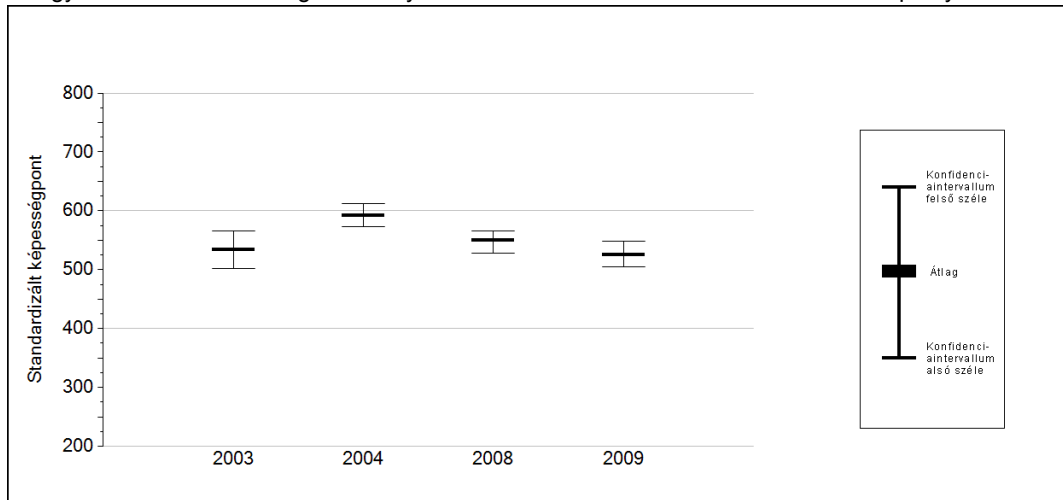
Szövegértés



5a

**Az átlageredmény változása**

Az egyes években elért átlageredmények és konfidencia-intervallumaik az Önök telephelyén



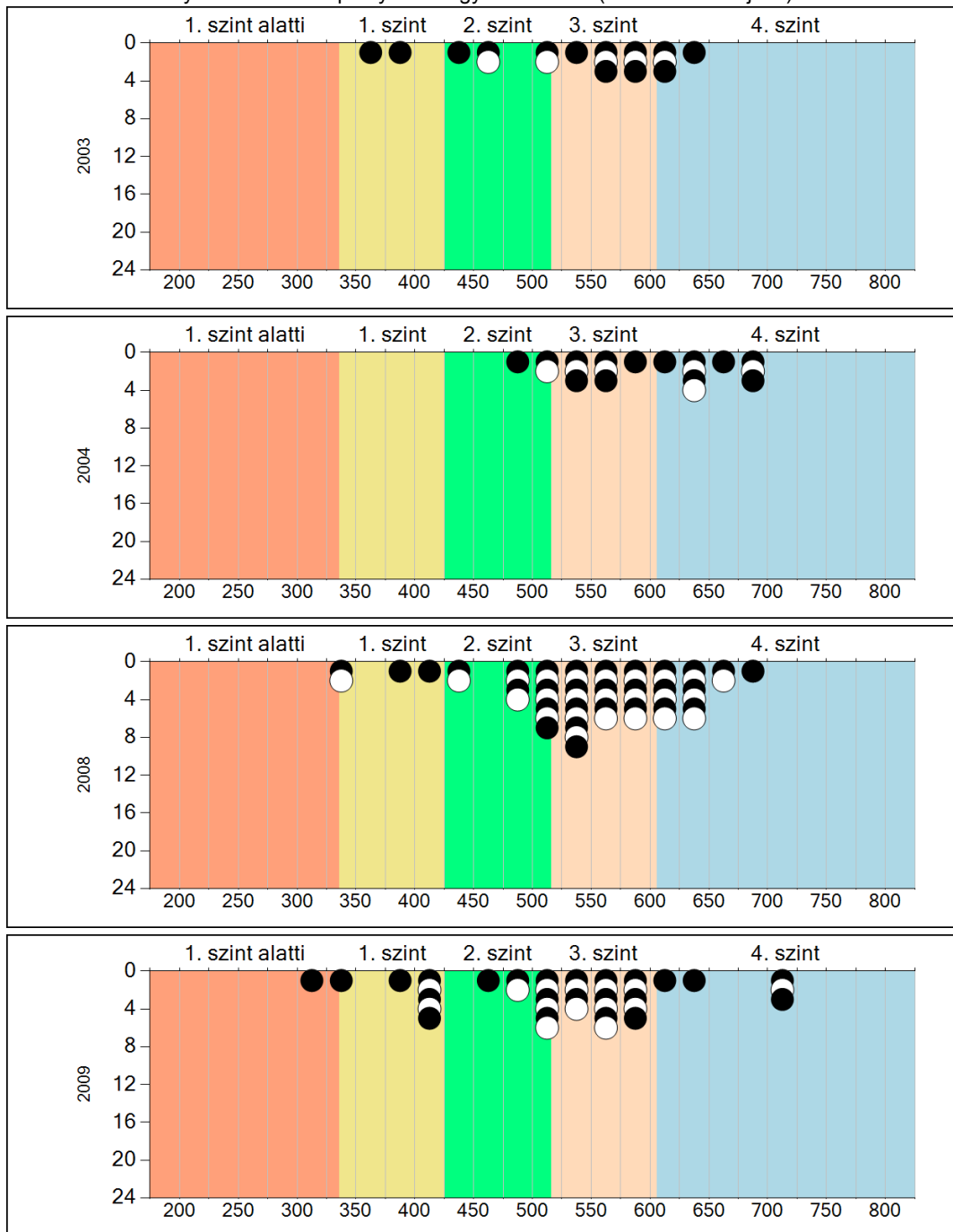
Év	Átlag (konf. int.)		A 2009. évi eredmény és a korábbi évek eredményei közötti különbség (konf.int.)
2009	525 (505;548)		-
2008	549 (528;566)	⊕	-24 (-51;5)
2004	592 (573;613)	⬇	-67 (-97;-29)
2003	533 (502;566)	⊕	-8 (-49;26)

- ⬆ A 2009. évi eredmény szignifikánsan magasabb
- ⊕ Nincs szignifikáns változás a 2009. évi eredményekben
- ⬇ A 2009. évi eredmény szignifikánsan alacsonyabb

**5b**

**A képességeloszlás változása**

A tanulók eredményei az Önök telephelyén az egyes években (1 kör 1 tanulót jelöl)

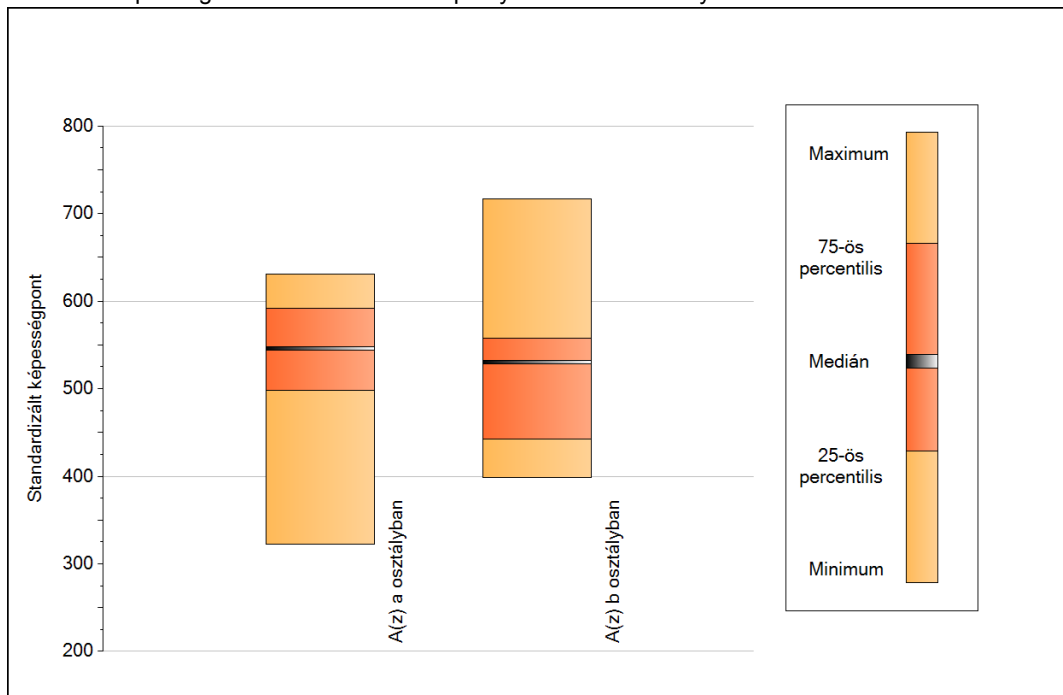


Szövegértés

7a

## A képességeloszlás néhány jellemzője osztályonként

A tanulók képességeloszlása az Önök telephelyén működő osztályokban



A tanulók képességeloszlása az Önök osztályaiban

	Minimum	25 percent.	Medián	75 percent.	Maximum
<b>A(z) a osztályban</b>	323	498	546	592	631
<b>A(z) b osztályban</b>	399	443	530	557	716

7b

A képességeloszlás osztályonként

A tanulók eredményei az Önök osztályaiban

