

**Országos  
kompetenciamérés  
2018**



---

# **FIT-jelentés**

## **Telephelyi jelentés**

**6. évfolyam :: Általános iskola**

### **Olcsai-Kiss Zoltán Általános Iskola**

9900 Körmend, Thököly Imre utca 31.

OM azonosító: 036592

Telephely kódja: 001



EMBERI ERŐFORRÁSOK  
MINISZTERIUMA

 **KTATÁSI HIVATAL**



Köznevelési Mérés  
Értékelési Osztály

**FIGYELEM! Kérjük, tartsa szem előtt, hogy a 2016/2017. tanévtől a képzési formák elnevezései megváltoztak. A jelentésben a hatályos köznevelési törvényben felsorolt képzési formák megnevezései szerepelnek: a korábbi szakközépiskola szakgimnáziumként, a korábbi szakiskola szakközépiskolaként, a korábbi speciális szakiskola szakiskolaként került feltüntetésre.**

## Létszám adatok

A telephely létszámadatai az általános iskolai képzéstípusban a 6. évfolyamon

Osztály neve	Tanulók száma						
	Összesen	SNI tanulók	Mentesült tanulók	BTMN tanulók	HHH tanulók	Jelentésre jogosult tanulók	A jelentésben szereplők
6.a	22	1	0	1	0	21	21
6.b	19	3	1	0	0	16	16
<b>Összesen</b>	<b>41</b>	<b>4</b>	<b>1</b>	<b>1</b>	<b>0</b>	<b>37</b>	<b>37</b>

A Tanulói háttérkérdőívre és a családháttér-indexre vonatkozó létszám adatok

Osztály neve	Tanulók száma		
	Jelentésre jogosultak	Tanulói kérdőívet kitöltötte	Van CSH-indexe
6.a	21	22	18
6.b	16	18	13
<b>Összesen</b>	<b>37</b>	<b>40</b>	<b>31</b>

A sajátos nevelési igényű vagy problémákkal küzdő tanulók adatai

Sajátos nevelési igény típusa	Tanulók száma	
	SNI/BTMN tanulók	Mentesültek a teszt megírása alól
Testi, érzékszervi vagy beszéd fogyatékos tanulók	0	0
Enyhe, közép súlyos vagy súlyos értelmi fogyatékos vagy autista tanulók	1	1
A megismerő funkciók vagy a viselkedés fejlődésének (organikus okra visszavezethető vagy vissza nem vezethető) tartós és súlyos rendellenességével küzdő tanulók	3	0
Beilleszkedési, tanulási vagy magatartási nehézségekkel küzdő tanulók	1	0
<b>Összesen</b>	<b>5</b>	<b>1</b>

A mentesülő tanulók adatai

A mentesség oka	Tanulók száma
SNI tanuló	1
Ideiglenes sérülés miatt mentesített tanuló	0
Nyelvi szempontból mentesíthető tanuló	0
<b>Összesen</b>	<b>1</b>

A telephely jelentésre jogosult tanulóinak előző év végi matematikajegye

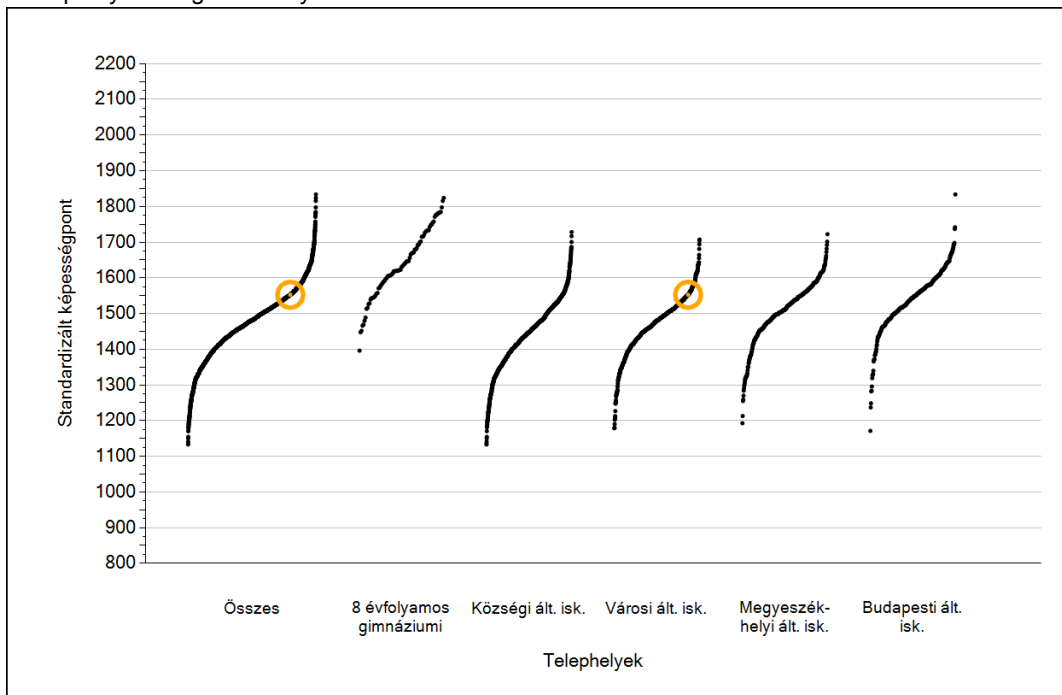
Osztály	Szerepel-e a jelentésben?	Előző év végi matematikajegye						Összesen
		-	1	2	3	4	5	
6.a	Jelentésben szereplők	0	0	0	6	6	9	21
	Jelentésben nem szereplők	0	0	0	0	0	0	0
6.b	Jelentésben szereplők	0	0	1	2	5	8	16
	Jelentésben nem szereplők	0	0	0	0	0	0	0
<b>Összesen</b>	<b>Jelentésben szereplők</b>	<b>0</b>	<b>0</b>	<b>1</b>	<b>8</b>	<b>11</b>	<b>17</b>	<b>37</b>
	<b>Jelentésben nem szereplők</b>	<b>0</b>	<b>0</b>	<b>0</b>	<b>0</b>	<b>0</b>	<b>0</b>	<b>0</b>



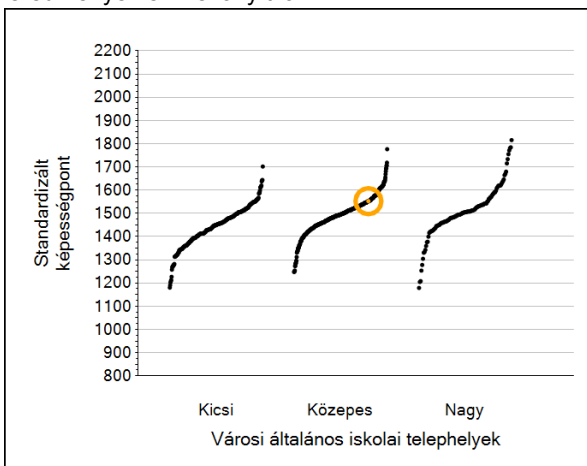
**Matematika**

## 1a Átlageredmények

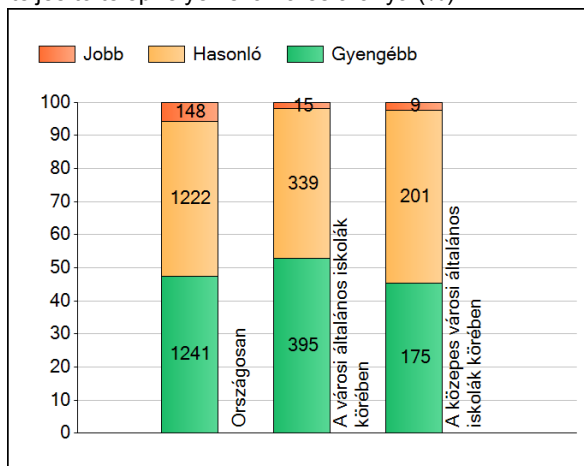
A telephelyek átlageredményeinek összehasonlítása



Az Önök eredményei a városi általános iskolai telephelyek eredményeéhez viszonyítva



A szignifikánsan jobban, hasonlóan, illetve gyengébben teljesítő telephelyek száma és aránya (%)

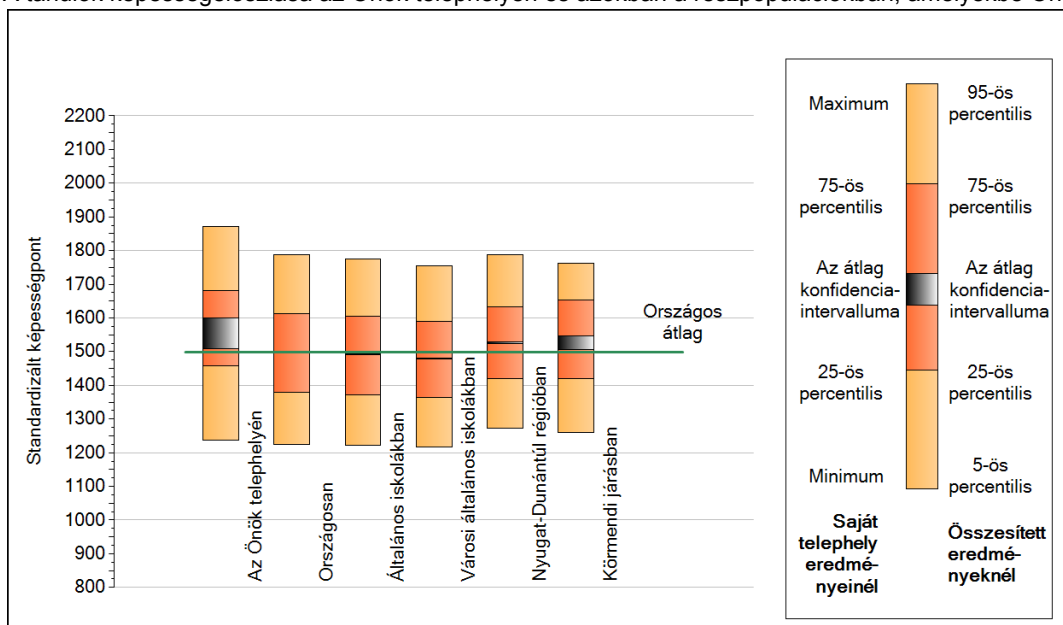


A tanulók átlageredménye és az átlag megbízhatósági tartománya (konfidencia-intervalluma)

<b>Az Önök telephelyén</b>	<b>1553 (1510;1600)</b>	
Országosan	1499 (1498;1499)	
8 évfolyamos gimnáziumokban	1653 (1649;1657)	
Ált. isk.	1492 (1491;1492)	
Községi ált. isk.	1446 (1444;1449)	
Városi ált. isk.	1480 (1478;1482)	Kis városok ált. isk.
Megyeszékhelyi ált. isk.	1526 (1524;1529)	Közepes városok ált. isk.
Budapesti ált. isk.	1552 (1549;1554)	Nagy városok ált. isk.
		1443 (1439;1445)
		1495 (1493;1498)
		1496 (1493;1499)

## 1b A képességeloszlás néhány jellemzője

A tanulók képességeloszlása az Önök telephelyén és azokban a részpopulációkban, amelyekbe Önök is tartoznak

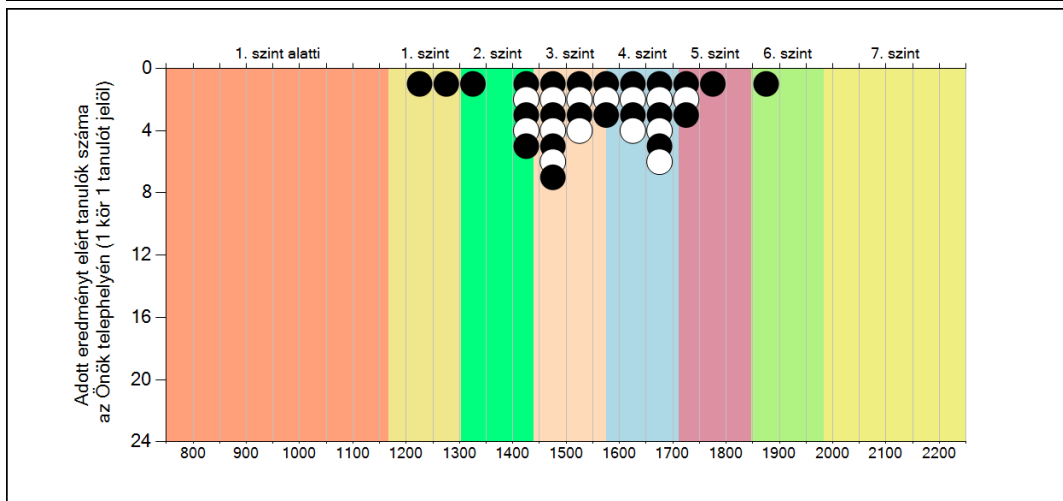
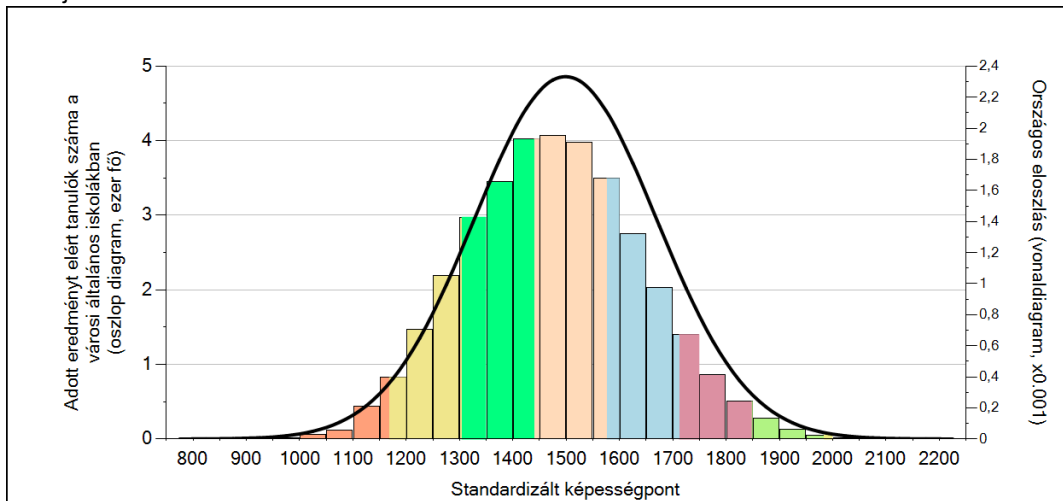


A tanulók képességeloszlása az egyes részpopulációkban

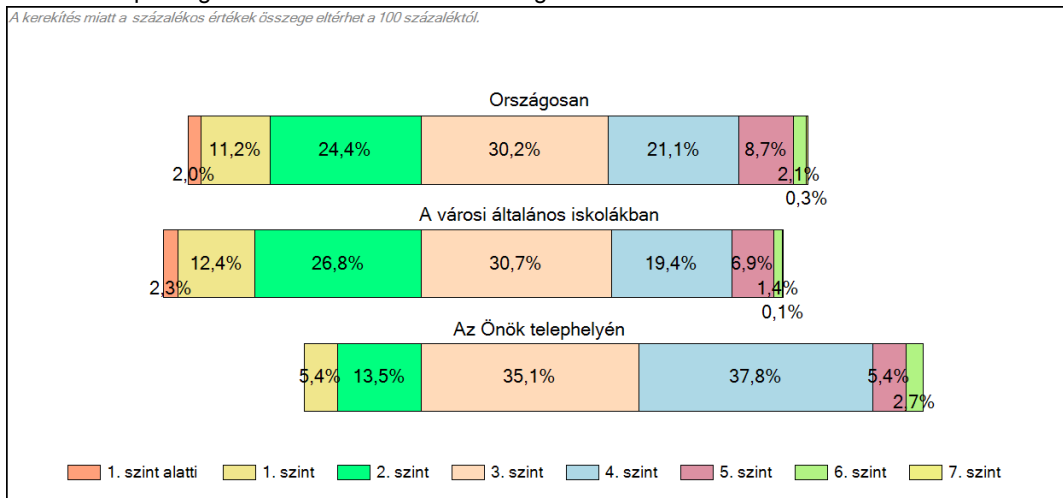
	Min. / 5-ös perc.	25-ös perc.	Átlag (konf. int.)	75-ös perc.	Max. / 95-ös perc.
<b>Az Önök telephelyén</b>	1236	1458	1553 (1510;1600)	1681	1870
Országosan	1225	1378	1499 (1498;1499)	1613	1787
Általános iskolákban	1222	1373	1492 (1491;1492)	1604	1776
Városi általános iskolákban	1217	1364	1480 (1478;1482)	1590	1755
Nyugat-Dunántúl régióban	1273	1419	1527 (1523;1529)	1633	1789
Körmentdi járásban	1260	1420	1526 (1507;1547)	1653	1762

# 1c Képességeloszlás

Az országos eloszlás, valamint a tanulók eredményei a városi általános iskolákban és az Önök városi általános iskolájában

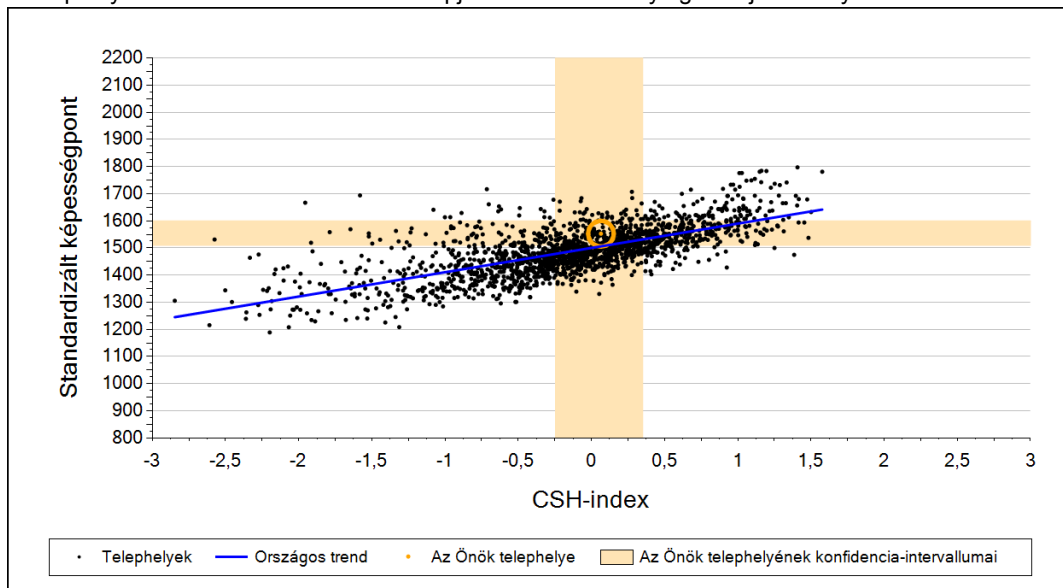


## A tanulók képességszintek szerinti százalékos megoszlása

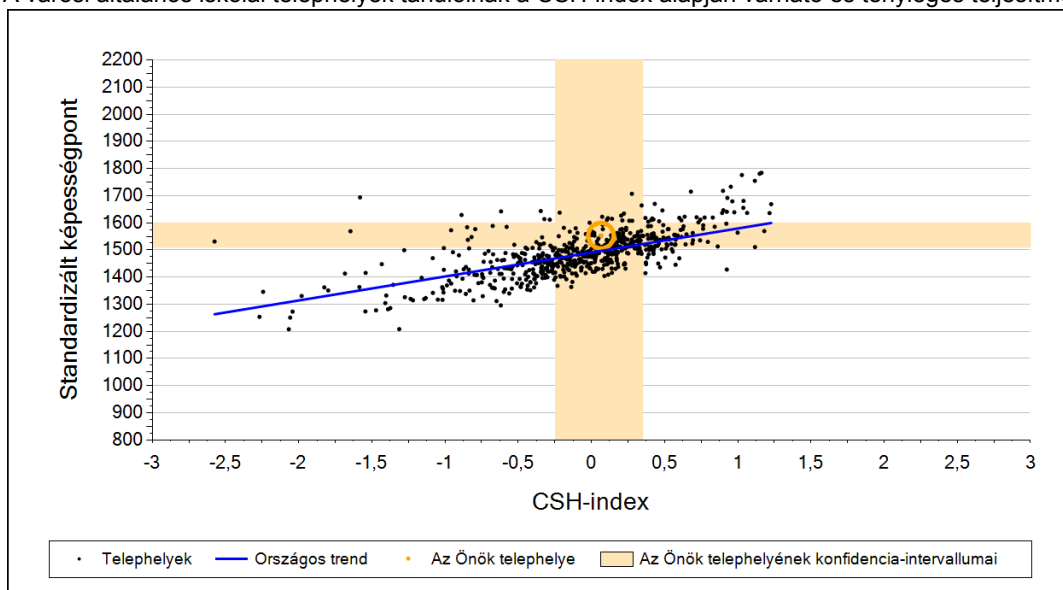


## 2a Átlageredmény a CSH-index tükrében\*

A telephelyek tanulóinak a CSH-index alapján várható és tényleges teljesítménye



A városi általános iskolai telephelyek tanulóinak a CSH-index alapján várható és tényleges teljesítménye



Telephelyeik eredménye a regressziós becslés alapján várható eredmény tükrében

Telephelyük tényleges eredménye	1553	(1510;1600)
Várható eredmény az összes telephelyre illesztett regressziós egyenes alapján	1506	(a tényleges eredmény ennél szignifikánsan jobb)
Várható eredmény a városi általános iskolai telephelyekre illesztett regressziós egyenes alapján	1497	(a tényleges eredmény ennél szignifikánsan jobb)

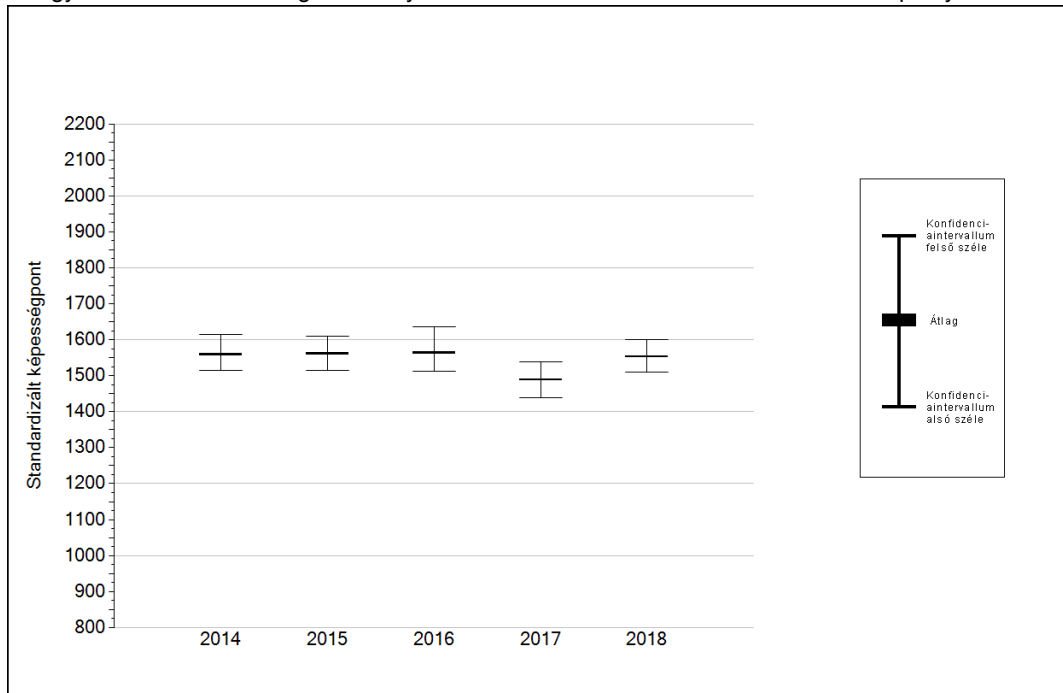
A CSH-index átlagértéke és az átlag megbízhatósági tartománya

<b>Az Önök telephelyén</b>	<b>0,065</b>	<b>(-0,246;0,351)</b>
Országosan	0,013	(0,010;0,020)
Városi általános iskolákban	-0,075	(-0,090;-0,070)

\* Csak azok a telephelyek szerepelnek az ábrákon, amelyeken legalább a diákok kétharmadára és legalább tíz tanulóra kiszámítható a CSH-index, és a CSH-indexszel rendelkező diákok átlaga belesik az összes diák képességátlagának konfidencia-intervallumába mindkét felmért terület esetében.

## 4a Az átlageredmény alakulása a 6. évfolyamon

Az egyes években elért átlageredmények és konfidencia-intervallumaik az Önök telephelyén



Év	Átlag (konf. int.)	A 2018. évi eredmény és a korábbi évek eredményei közötti különbség (konf.int.)
2018	1553 (1510;1600)	-
2017	1488 (1438;1537)	65 (-10;139)
2016	1564 (1513;1637)	-11 (-95;76)
2015	1561 (1515;1609)	-8 (-80;71)
2014	1558 (1514;1616)	-6 (-79;70)

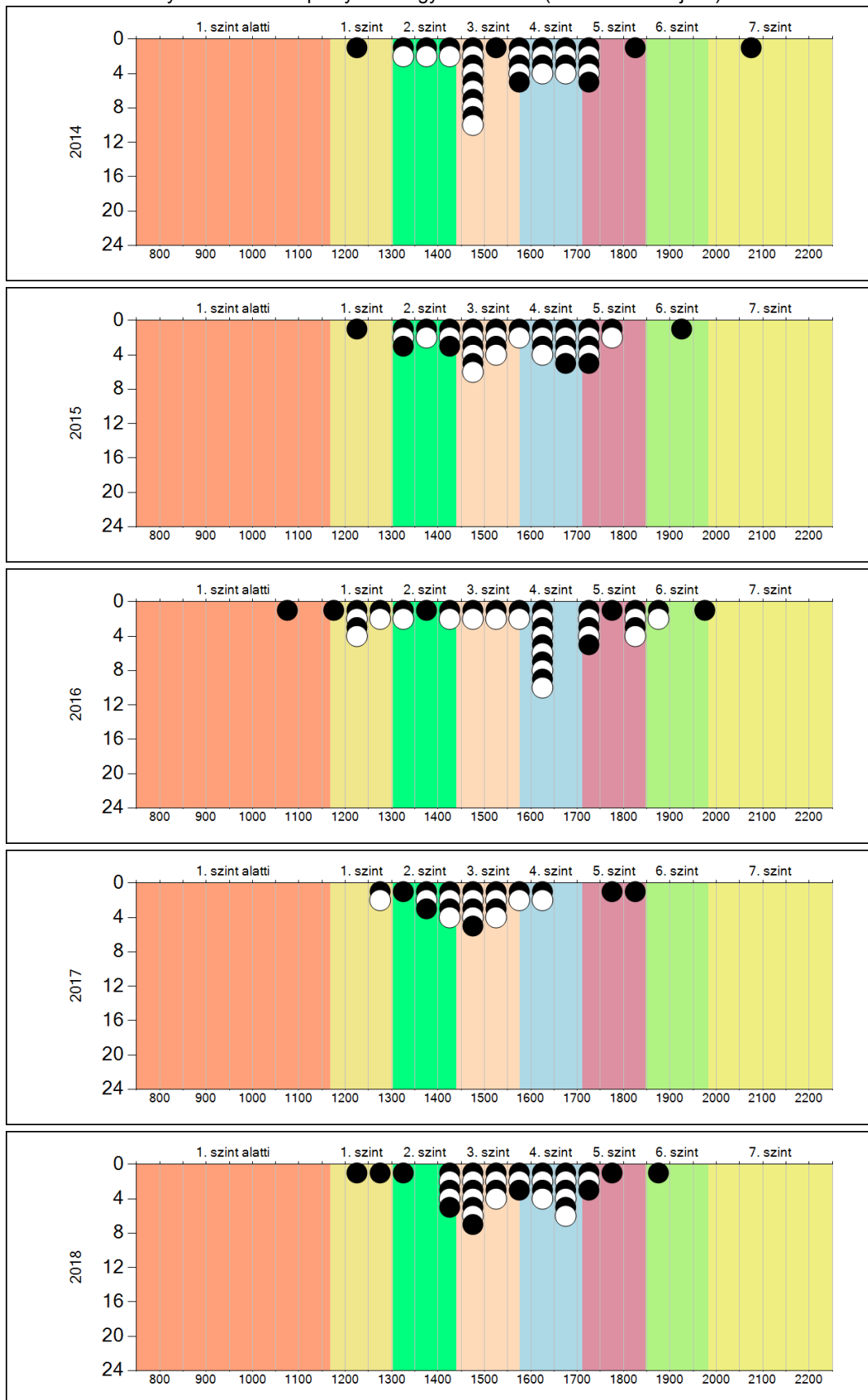
- A 2018. évi eredmény szignifikánsan magasabb
- Nincs szignifikáns változás a 2018. évi eredményekben
- A 2018. évi eredmény szignifikánsan alacsonyabb



**4b**

**A képességeloszlás alakulása a 6. évfolyamon**

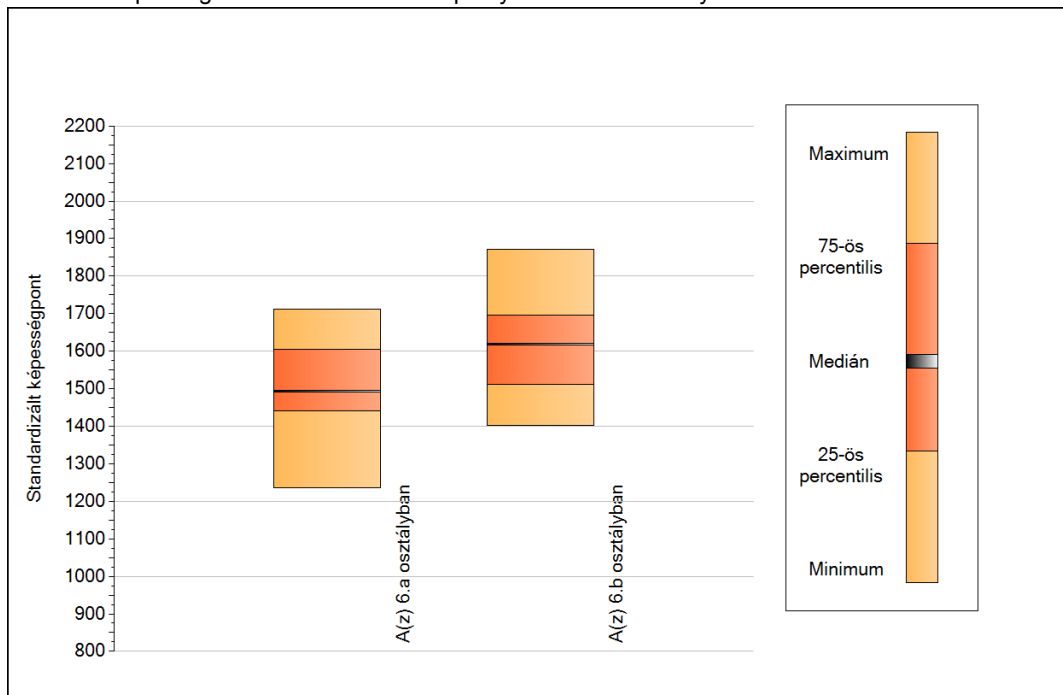
A tanulók eredményei az Önök telephelyén az egyes években (1 kör 1 tanulót jelöl)



**5a**

**A képességeloszlás néhány jellemzője osztályonként**

A tanulók képességeloszlása az Önök telephelyén működő osztályokban



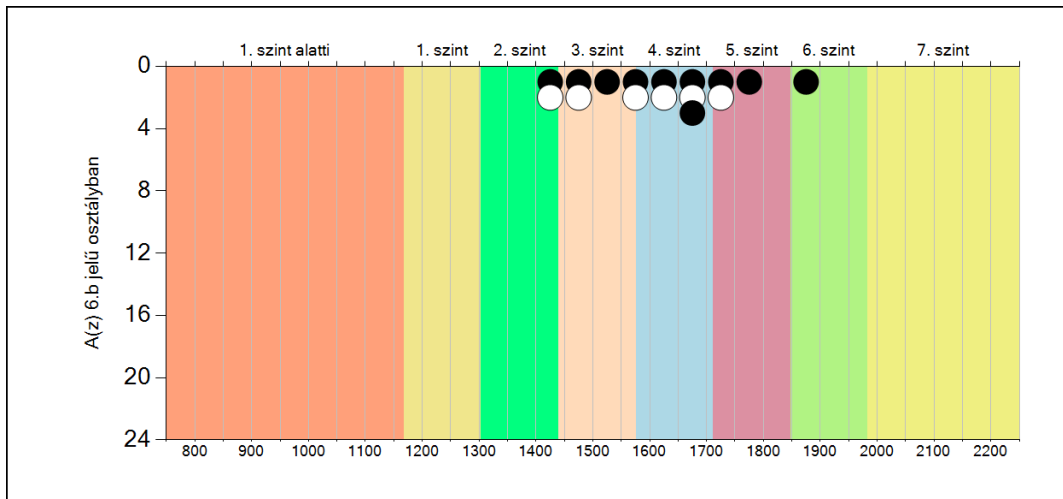
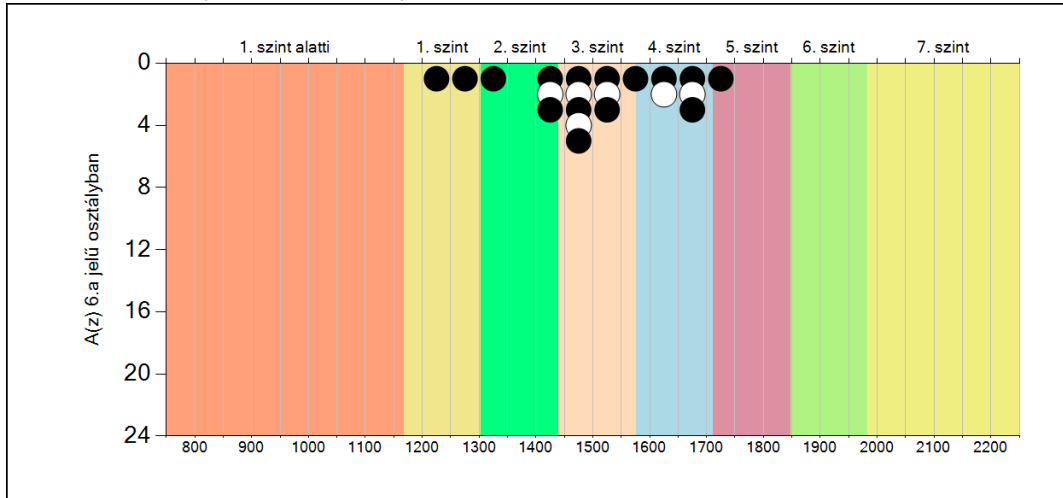
A tanulók képességeloszlása az Önök osztályaiban

	Minimum	25 percent.	Medián	75 percent.	Maximum
<b>A(z) 6.a osztályban</b>	1236	1441	1493	1605	1711
<b>A(z) 6.b osztályban</b>	1403	1512	1619	1696	1870

**5b**

**A képességeloszlás osztályonként**

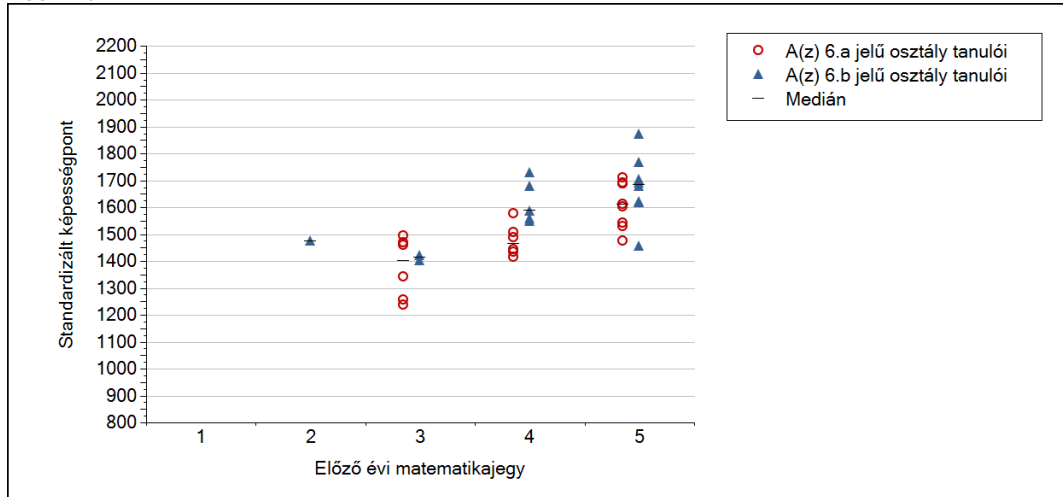
A tanulók eredményei az Önök osztályaiban



5c

## A képességeloszlás az előző év végi matematikajegy függvényében

A tanulók képességeloszlása az Önök telephelyén működő osztályokban az előző év végi matematikajegy függvényében



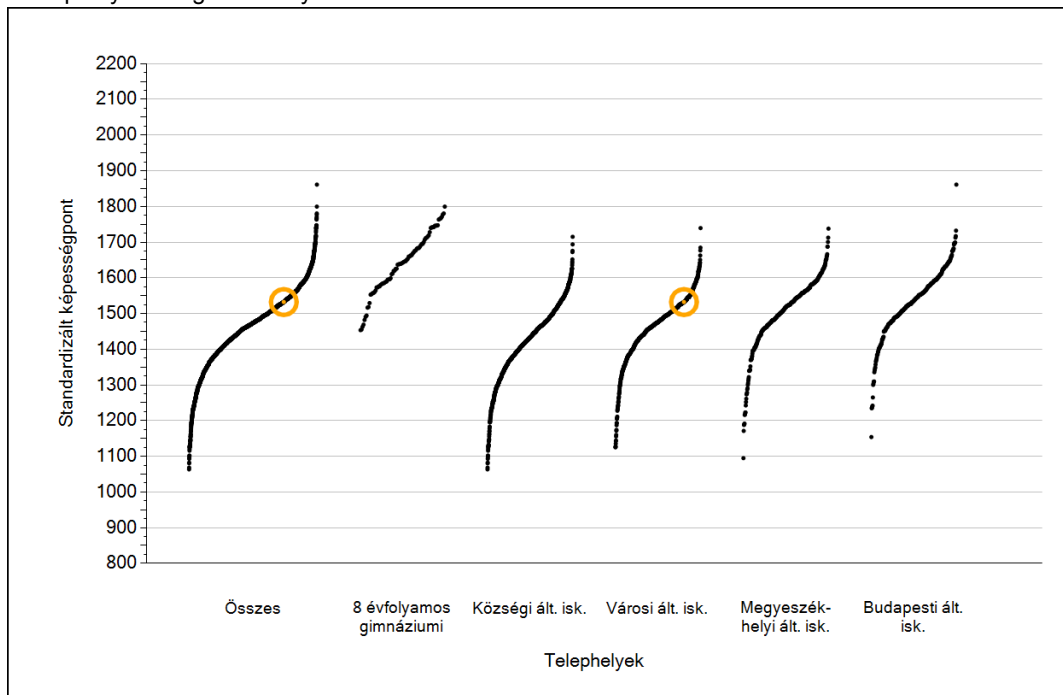
	Előző év végi matematikajegy	Minimum	Medián	Maximum
A(z) 6.a jelű osztály	1	-	-	-
	2	-	-	-
	3	1236	1400	1493
	4	1414	1465	1577
	5	1474	1610	1711
A(z) 6.b jelű osztály	1	-	-	-
	2	1474	1474	1474
	3	1403	1412	1421
	4	1549	1588	1727
	5	1454	1684	1870

A decorative silver pocket watch with intricate engravings is placed on an open book. The watch has a round face and a small handle. The book's pages are visible, showing some text. The background is softly blurred, suggesting a library or study setting.

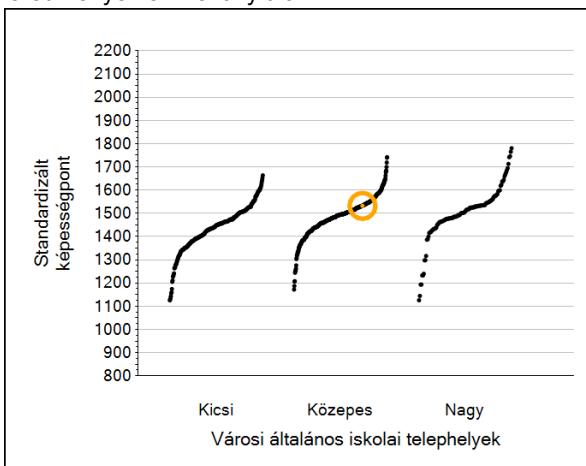
## Szövegértés

# 1a Átlageredmények

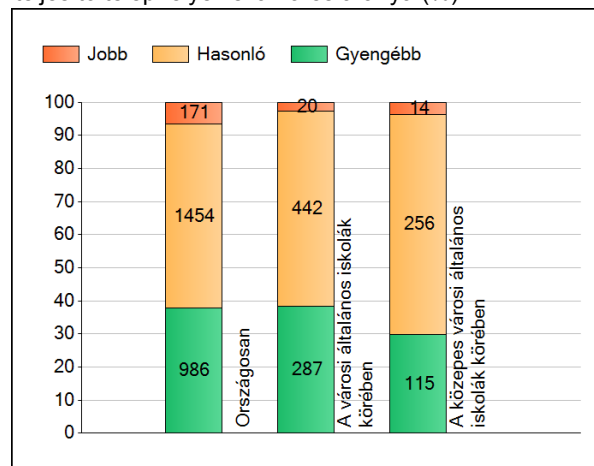
A telephelyek átlageredményeinek összehasonlítása



Az Önök eredményei a városi általános iskolai telephelyek eredményeéhez viszonyítva



A szignifikánsan jobban, hasonlóan, illetve gyengébben teljesítő telephelyek száma és aránya (%)



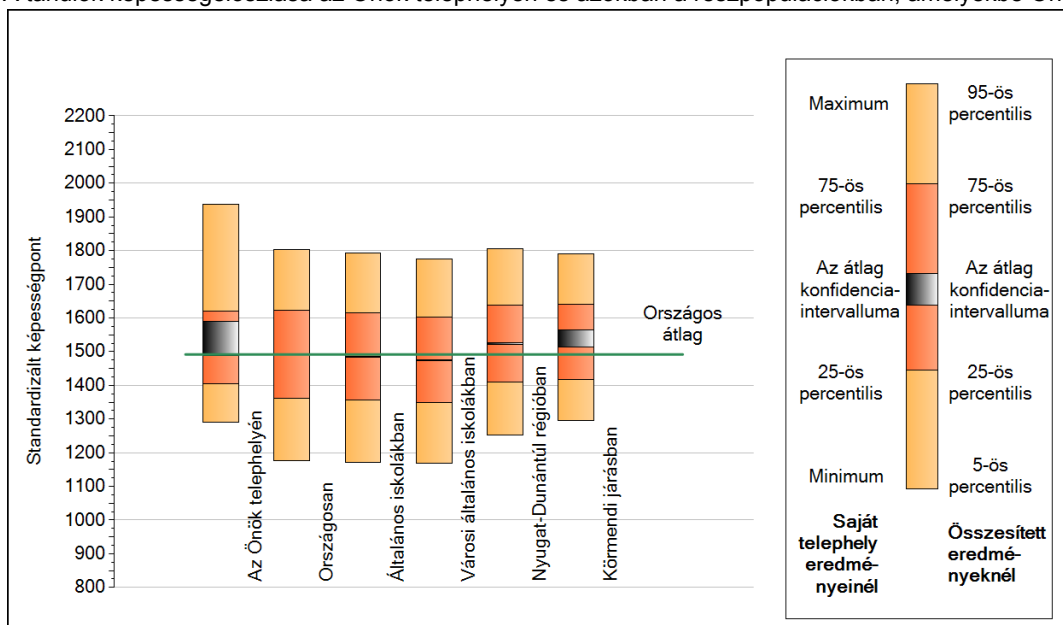
A tanulók átlageredménye és az átlag megbízhatósági tartománya (konfidencia-intervalluma)

<b>Az Önök telephelyén</b>	<b>1532 (1489;1590)</b>	
Országosan	1492 (1491;1493)	
8 évfolyamos gimnáziumokban	1653 (1649;1657)	
Ált. isk.	1485 (1483;1486)	
Községi ált. isk.	1429 (1427;1431)	
Városi ált. isk.	1474 (1472;1476)	
Megyeszékhelyi ált. isk.	1526 (1524;1529)	
Budapesti ált. isk.	1549 (1546;1552)	
		Kis városok ált. isk. 1434 (1431;1437)
		Közepes városok ált. isk. 1491 (1489;1493)
		Nagy városok ált. isk. 1491 (1488;1496)

Szövegértés

## 1b A képességeloszlás néhány jellemzője

A tanulók képességeloszlása az Önök telephelyén és azokban a részpopulációkban, amelyekbe Önök is tartoznak



A tanulók képességeloszlása az egyes részpopulációkban

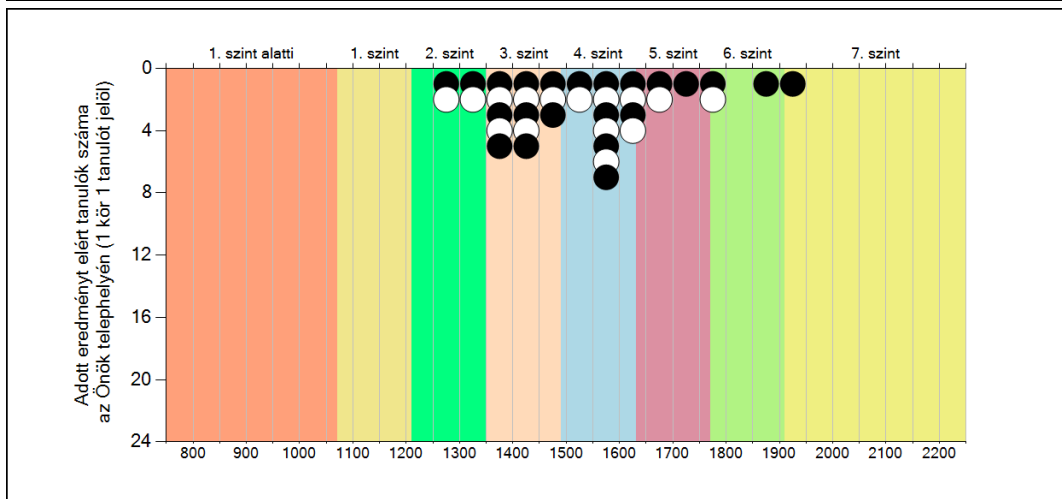
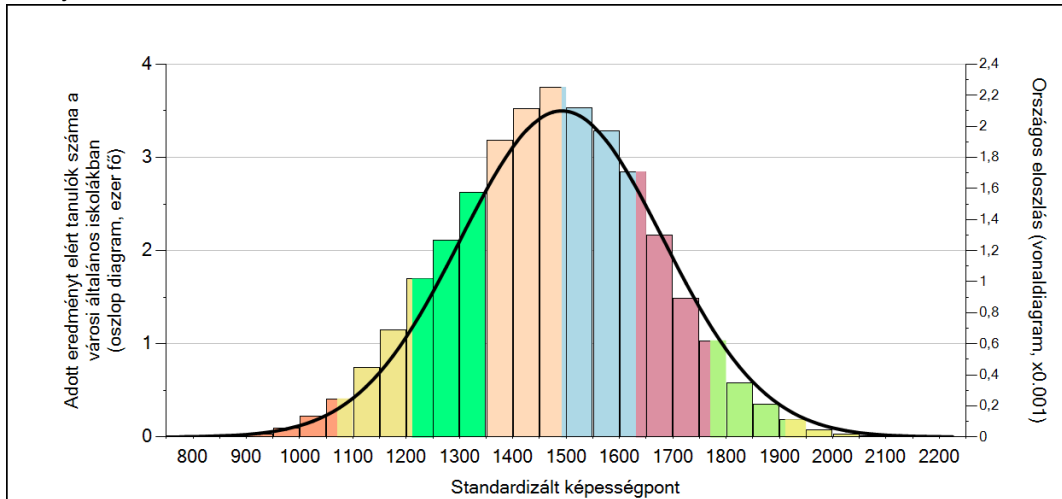
	Min. / 5-ös perc.	25-ös perc.	Átlag (konf. int.)	75-ös perc.	Max. / 95-ös perc.
<b>Az Önök telephelyén</b>	1290	1405	1532 (1489;1590)	1621	1937
Országosan	1176	1361	1492 (1491;1493)	1623	1802
Általános iskolákban	1172	1355	1485 (1483;1486)	1614	1792
Városi általános iskolákban	1168	1348	1474 (1472;1476)	1602	1775
Nyugat-Dunántúl régióban	1253	1409	1525 (1521;1527)	1637	1805
Körmentdi járásban	1296	1417	1537 (1514;1564)	1640	1791

Szövegértés

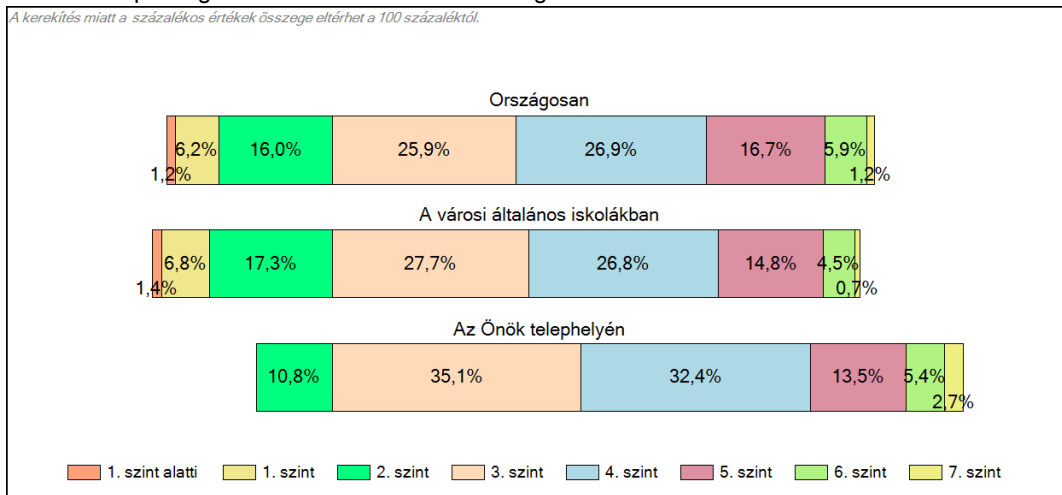
**1c**

**Képességeloszlás**

Az országos eloszlás, valamint a tanulók eredményei a városi általános iskolákban és az Önök városi általános iskolájában



A tanulók képességszintek szerinti százalékos megoszlása

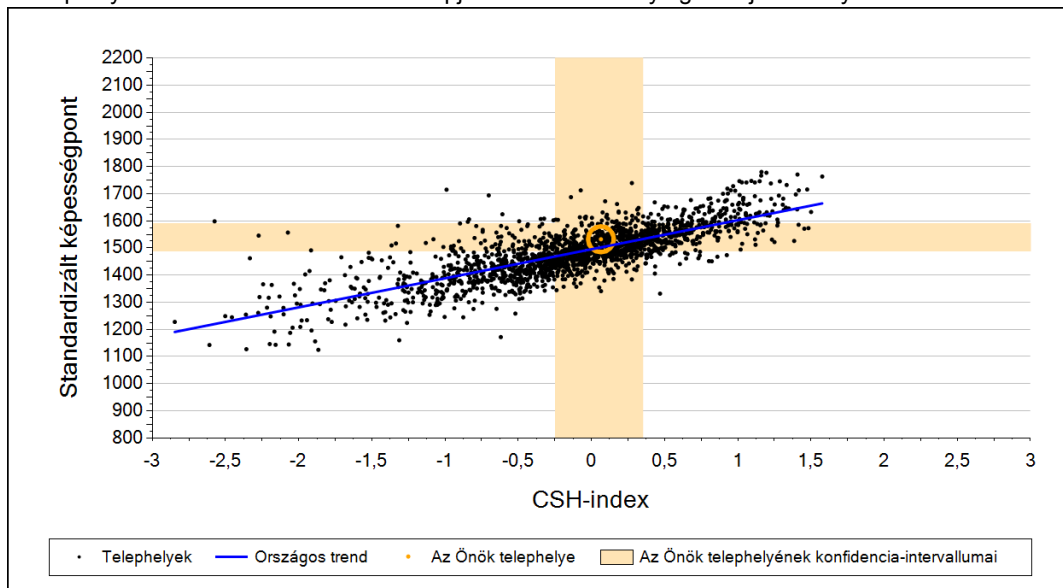


Szövegértés

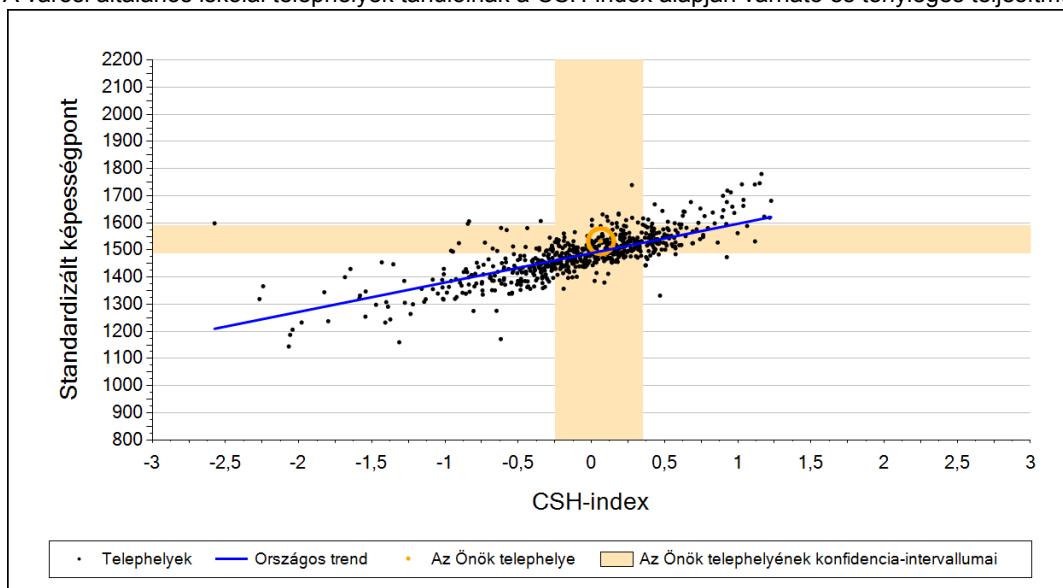


## 2a Átlageredmény a CSH-index tükrében\*

A telephelyek tanulóinak a CSH-index alapján várható és tényleges teljesítménye



A városi általános iskolai telephelyek tanulóinak a CSH-index alapján várható és tényleges teljesítménye



Telephelyeik eredménye a regressziós becslés alapján várható eredmény tükrében

Telephelyük tényleges eredménye	1532	(1489;1590)
Várható eredmény az összes telephelyre illesztett regressziós egyenes alapján	1502	(a tényleges eredmény ettől nem különbözik szignifikánsan)
Várható eredmény a városi általános iskolai telephelyekre illesztett regressziós egyenes alapján	1495	(a tényleges eredmény ettől nem különbözik szignifikánsan)

A CSH-index átlagértéke és az átlag megbízhatósági tartománya

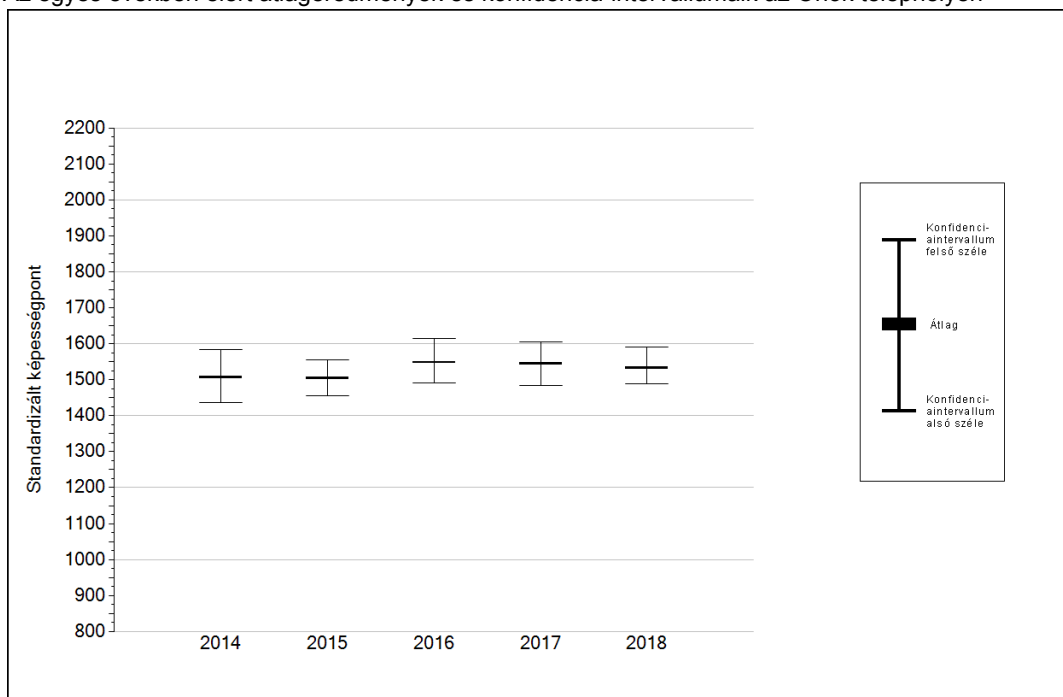
<b>Az Önök telephelyén</b>	<b>0,065</b>	<b>(-0,246;0,351)</b>
Országosan	0,013	(0,010;0,020)
Városi általános iskolákban	-0,075	(-0,090;-0,070)

\* Csak azok a telephelyek szerepelnek az ábrákon, amelyeken legalább a diákok kétharmadára és legalább tíz tanulóra kiszámítható a CSH-index, és a CSH-indexszel rendelkező diákok átlaga belesik az összes diák képességátlagának konfidencia-intervallumába mindkét felmért terület esetében.

4a

## Az átlageredmény alakulása a 6. évfolyamon

Az egyes években elért átlageredmények és konfidencia-intervallumaik az Önök telephelyén



Év	Átlag (konf. int.)	A 2018. évi eredmény és a korábbi évek eredményei közötti különbség (konf.int.)
2018	1532 (1489;1590)	-
2017	1544 (1483;1605) <span style="color:blue">⊙</span>	-12 (-94;75)
2016	1548 (1491;1614) <span style="color:blue">⊙</span>	-16 (-98;72)
2015	1504 (1455;1555) <span style="color:blue">⊙</span>	28 (-53;105)
2014	1507 (1435;1583) <span style="color:blue">⊙</span>	26 (-70;118)

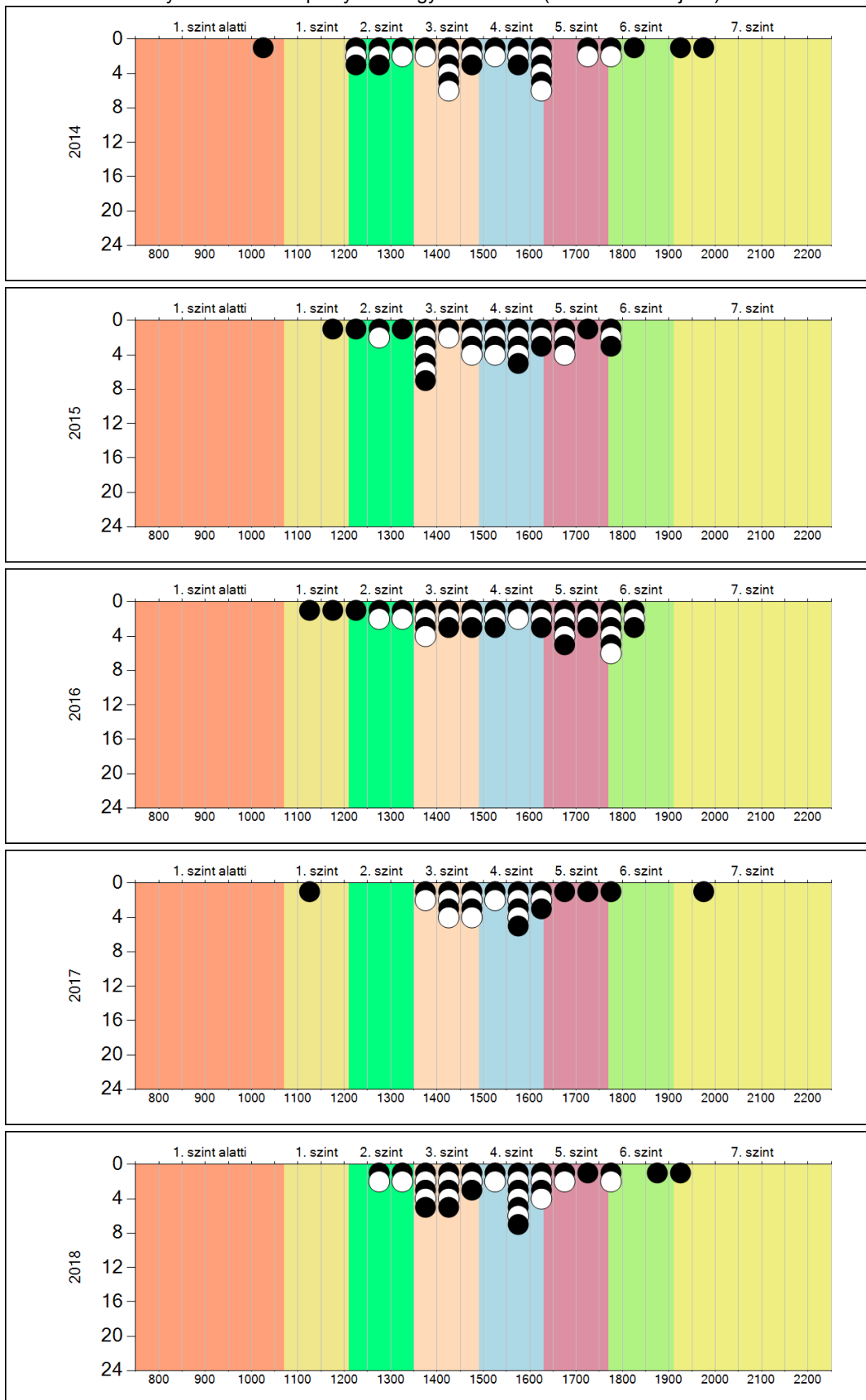
- ▲ A 2018. évi eredmény szignifikánsan magasabb
- ⊙ Nincs szignifikáns változás a 2018. évi eredményekben
- ▼ A 2018. évi eredmény szignifikánsan alacsonyabb

Szövegértés

4b

A képességeloszlás alakulása a 6. évfolyamon

A tanulók eredményei az Önök telephelyén az egyes években (1 kör 1 tanulót jelöl)

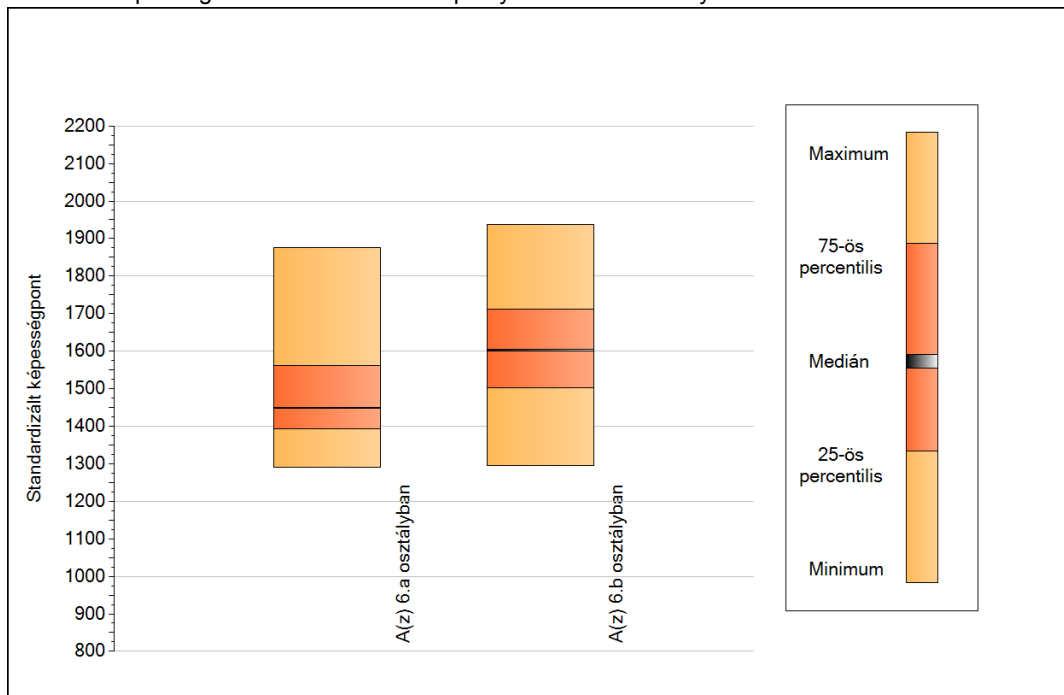


Szövegértés

**5a**

**A képességeloszlás néhány jellemzője osztályonként**

A tanulók képességeloszlása az Önök telephelyén működő osztályokban



A tanulók képességeloszlása az Önök osztályaiban

	Minimum	25 percent.	Medián	75 percent.	Maximum
<b>A(z) 6.a osztályban</b>	1290	1392	1449	1561	1876
<b>A(z) 6.b osztályban</b>	1295	1503	1603	1712	1937

**5b**

**A képességeloszlás osztályonként**

A tanulók eredményei az Önök osztályaiban

